

# Réseau des Référents Handicap

Programme 2025 en Hauts-de-France



# Le programme en un clin d'œil

Le Réseau des Référénts Handicap est un réseau d'acteurs engagés qui veulent **faire bouger les lignes du handicap en entreprise.**

Ce programme est construit par vous et pour vous. Chaque événement est une parenthèse durant laquelle vous discutez, échangez, partagez, collaborez entre référents handicap pour consolider votre posture et agir efficacement dans vos organisations.

Tous les événements sont **intégralement financés par l'Agefiph.**

Cette année, **nous souhaitons vous mettre à l'honneur.**

Chaque événement sera donc l'occasion de fêter vos victoires collectives et individuelles.

Nous comptons sur vous pour nous les faire connaître en nous taguant dans vos publications LinkedIn ou en publiant sur la communauté Hauts-de-France sur RRH Connect.



À vos agendas !

Janvier						
L	M	M	J	V	S	D
		1	2	3	4	5
6	7	8	9	10	11	12
13	14	15	16	17	18	19
20	21	22	23	24	25	26
27	28	29	30	31		

Février						
L	M	M	J	V	S	D
					1	2
3	4	5	6	7	8	9
10	11	12	13	14	15	16
17	18	19	20	21	22	23
24	25	26	27	28		

Mars						
L	M	M	J	V	S	D
					1	2
3	4	5	6	7	8	9
10	11	12	13	14	15	16
17	18	19	20	21	22	23
24	25	26	27	28	29	30
						31

Avril						
L	M	M	J	V	S	D
	1	2	3	4	5	6
7	8	9	10	11	12	13
14	15	16	17	18	19	20
21	22	23	24	25	26	27
28	29	30				

Mai						
L	M	M	J	V	S	D
			1	2	3	4
5	6	7	8	9	10	11
12	13	14	15	16	17	18
19	20	21	22	23	24	25
26	27	28	29	30	31	

Juin						
L	M	M	J	V	S	D
						1
2	3	4	5	6	7	8
9	10	11	12	13	14	15
16	17	18	19	20	21	22
23	24	25	26	27	28	29
						30

Juillet						
L	M	M	J	V	S	D
	1	2	3	4	5	6
7	8	9	10	11	12	13
14	15	16	17	18	19	20
21	22	23	24	25	26	27
28	29	30	31			

Août						
L	M	M	J	V	S	D
				1	2	3
4	5	6	7	8	9	10
11	12	13	14	15	16	17
18	19	20	21	22	23	24
25	26	27	28	29	30	31

Septembre						
L	M	M	J	V	S	D
1	2	3	4	5	6	7
8	9	10	11	12	13	14
15	16	17	18	19	20	21
22	23	24	25	26	27	28
29	30					

Octobre						
L	M	M	J	V	S	D
						1
2	3	4	5	6	7	8
9	10	11	12	13	14	15
16	17	18	19	20	21	22
23	24	25	26	27	28	29
30	31					

Novembre						
L	M	M	J	V	S	D
						1
2	3	4	5	6	7	8
9	10	11	12	13	14	15
16	17	18	19	20	21	22
23	24	25	26	27	28	29
30						

Décembre						
L	M	M	J	V	S	D
1	2	3	4	5	6	7
8	9	10	11	12	13	14
15	16	17	18	19	20	21
22	23	24	25	26	27	28
29	30	31				

## Contact et ressources

- Pour contacter l'Agefiph en région : [entreprises.hauts-de-france@agefiph.asso.fr](mailto:entreprises.hauts-de-france@agefiph.asso.fr)
- Pour vous documenter : [www.agefiph.fr/centre-de-ressources/accueil](http://www.agefiph.fr/centre-de-ressources/accueil)
- Pour collaborer sur le RRH Connect (pour les membres): [agefiph.workplace.com](http://agefiph.workplace.com)  
Pour une première inscription sur le RRH Connect, faites une demande à l'adresse mail ci-dessus.
- Activateurs de progrès : [www.activateurdeprogres.fr](http://www.activateurdeprogres.fr)
- Plateforme d'appui à la professionnalisation : [appui.pro.agefiph.fr/learn/signin](http://appui.pro.agefiph.fr/learn/signin)

# S'inscrire pour participer

Les inscriptions aux événements régionaux et nationaux du Réseau des Référents Handicap se font **via la plateforme d'appui à la professionnalisation de l'Agefiph**.

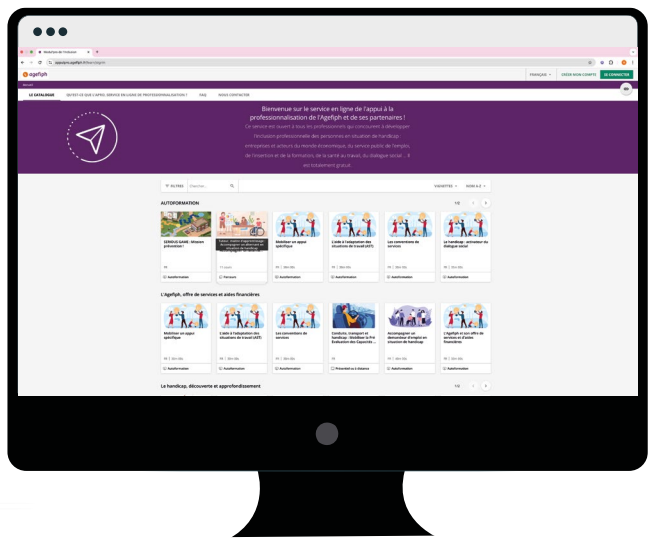
## Une plateforme pour :



Consulter et vous inscrire aux événements organisés par le Réseau des Référents Handicap.



Bénéficier de parcours en autoformation accessibles 24h/24, 7j/7, pour vous et vos collaborateurs, autour des fondamentaux du handicap.



## Comment je m'inscris aux événements via la plateforme d'appui à la professionnalisation ?

- 1** Je me connecte via le lien : <https://appui.pro.agefiph.fr/learn/signin>
- 2** Je crée un compte (lors de ma première connexion) pour accéder directement aux événements proposés par le Réseau des Référents Handicap (au national et en Hauts-de-France).
- 3** Je confirme que je suis Référent Handicap en Hauts-de-France en cochant la case « Oui, j'ai en charge la thématique handicap ».
- 4** Je précise le département de mon entreprise et son siret.
- 5** J'accède au catalogue des événements et je peux m'inscrire.
- 6** Je me connecte à la plateforme le Jour J pour assister à l'événement en distanciel auquel je suis inscrit.

**Votre inscription vous engage.** Merci de nous prévenir au minimum 24h avant le jour de l'animation si vous avez un empêchement, cela nous permettra de proposer votre place à d'autres personnes. Vous pouvez vous désinscrire directement depuis votre compte sur la plateforme d'appui à la professionnalisation.

# Les rendez-vous des référents

Le temps d'une demi-journée en distanciel ou d'une journée en présentiel, vous échangerez entre pairs autour d'une thématique liée à l'animation de votre politique handicap.

Venez vous inspirer, rencontrer l'écosystème de partenaires, approfondir vos connaissances.

- **Prérequis pour s'inscrire :** être référent handicap de votre organisation. En fonction de la thématique, vous pouvez venir accompagné d'autres acteurs de votre entreprise.
- **Durée :** journée en présentiel, demi-journée en distanciel.
- **Horaires :** 9h30 – 16h30 en présentiel, le repas est offert. 9h30 – 12h en distanciel.
- **Méthode pédagogique :** facilitation.  
→ N'oubliez pas de vous inscrire à la plateforme d'appui à la professionnalisation (voir page 3) pour avoir toutes les infos sur ces RDV.

## URRH 2025

📍 Marseille - 13/14 mars

Rendez-vous au Vélodrome de Marseille ou en distanciel pour la 5<sup>ème</sup> édition de l'Université du RRH !



## RDV DES RÉFÉRENTS

📍 Lille - 12 juin

### Accompagner la santé mentale en entreprise

Une matinée dédiée à la compréhension du sujet autour de professionnels. Un après-midi réservé aux échanges de pratiques entre pairs. Une séquence sera réservée pour réfléchir ensemble aux actions à proposer lors de la semaine de la santé mentale qui se déroule en octobre.

[S'inscrire ici](#)

## RDV DES RÉFÉRENTS

📍 Amiens - 7 octobre

### Le handicap cognitif

Troubles Dys, troubles de l'attention, troubles du spectre autistique, ces types de troubles sont fréquents en entreprise, et souvent mal connus. Venez approfondir vos connaissances et surtout découvrir des bonnes pratiques pour en parler et accompagner les parcours professionnels des collaborateurs concernés.

[S'inscrire ici](#)

## RDV DES RÉFÉRENTS

📍 Arras - 2 décembre

### Le handicap auditif

L'OMS estime qu'en 2025, 1 personne sur 10 aura besoin d'adaptation en raison d'un trouble auditif. Cette journée sera l'occasion de découvrir ce qui se fait en la matière, avec des technologies utilisant de plus en plus l'IA. Sur ce RDV, nous vous attendons nombreux pour participer à un challenge en chant signe !

[S'inscrire ici](#)



# Les Instants RRH

- **Durée** : 1h30 en distanciel.
- **Méthode pédagogique** : webinaire.

En 1h30, venez découvrir un sujet thématique autour d'échanges de pratiques et de témoignages.

**21 janvier** 14h-15h30

→ DOETH : la fin des écrêtements

[S'inscrire ici](#)

**13 mai** 14h-15h30

→ Maintien dans l'emploi : être attentif aux signaux faibles pour améliorer la prise en charge des situations

[S'inscrire ici](#)

**17 juin** 14h-15h30

→ Faire progresser la RSE grâce à sa politique handicap

[S'inscrire ici](#)

**23 septembre** 14h-15h30

→ Préparer sa SEEPH 2025

[S'inscrire ici](#)

**9 décembre** 14h-15h30

→ IA & Recrutement inclusif

[S'inscrire ici](#)



Organisés par l'Agefiph  
Hauts-de-France

**6 février et 6 mars** 11h-12h

→ Intégration et accueil d'une personne sourde ou malentendante en entreprise ou en organisme de formation dans les secteurs du transport et de la logistique.  
Animé par *Signes de sens* dans le cadre du projet « Elixir les métiers ».

[S'inscrire ici](#)

**4 mars** 11h-12h30

→ Remplir sa DOETH  
*En présence d'une personne de l'Urssaf.*

[S'inscrire ici](#)

**1<sup>er</sup> juillet** 11h-12h30

→ Nouveaux référents - Les outils du RRH

[S'inscrire ici](#)

**3 septembre** 11h-12h30

→ Diversifier ses partenaires de recrutement

[S'inscrire ici](#)

**21 octobre** 11h-12h30

→ Comment aborder la RQTH avec un salarié ?

[S'inscrire ici](#)

# Les matinales du RRH

○ **Durée :** 2h en présentiel.

○ **Horaires :** 9H30 -12h30

Les matinales, c'est l'occasion de rencontrer les référents handicap et les partenaires à côté de chez vous.

Cette année, chaque matinale se déroulera au sein d'une entreprise du réseau qui nous présentera sa politique handicap.



**7 mars**  
Présentiel  
📍 Billy Berclau  
👜 Groupe Atlantic

[S'inscrire ici](#)



**22 mai**  
Présentiel  
📍 Beauvais  
👜 Isagri

[S'inscrire ici](#)



**17 juin**  
Présentiel  
📍 Amiens  
👜

[S'inscrire ici](#)



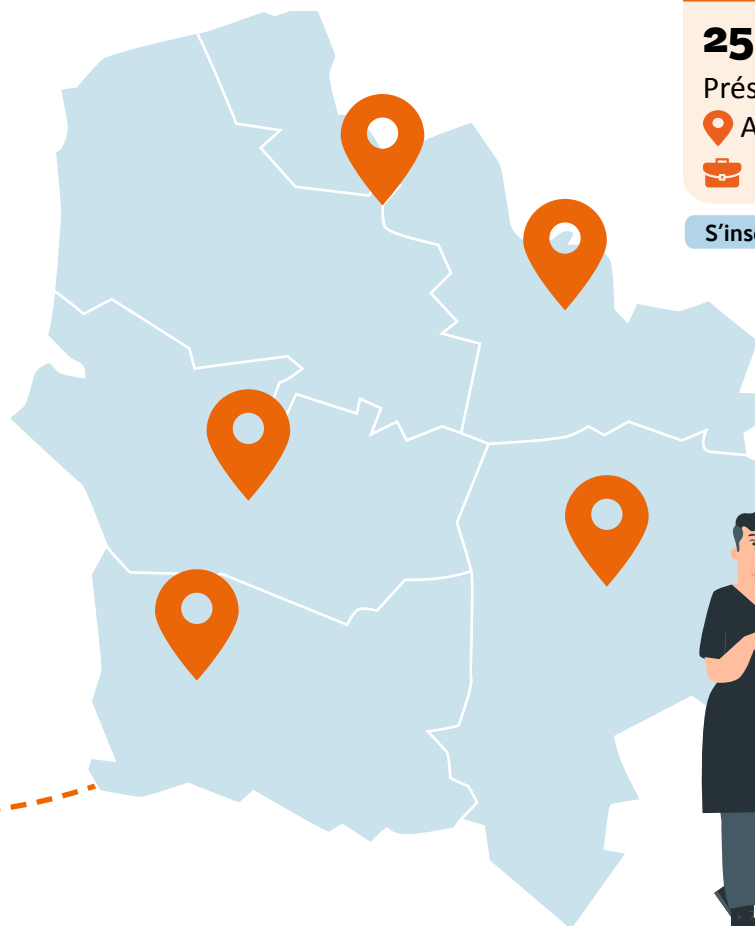
**25 septembre**  
Présentiel  
📍 Aisne  
👜

[S'inscrire ici](#)



**14 octobre**  
Présentiel  
📍 Valenciennes  
👜

[S'inscrire ici](#)



# Rencontres du maintien dans l'emploi et de la reconversion professionnelle



## 4<sup>ème</sup> édition des rencontres du maintien dans l'emploi et de la reconversion professionnelle

**Le matin**, venez découvrir les dispositifs pour accompagner une reconversion professionnelle, mobilisables pendant l'arrêt de travail, en cours de carrière ou lors de la reprise après un arrêt prolongé. Venez également rencontrer les acteurs régionaux du maintien en emploi et de la reconversion professionnelle.

**L'après-midi**, venez tenir un stand pour présenter votre entreprise aux salariés en situation de handicap en projet de reconversion professionnelle.



**Lieu** : Salle Le Gymnase à Lille (métro République ou Gambetta).



**Date** : 4 novembre 2025

Un cocktail déjeunatoire est proposé le midi.

[S'inscrire ici](#)



# Fresque Handicap en Emploi

## Vivre l'atelier

- **Prérequis pour s'inscrire** : aucun.
- **Horaires** : 9h30 - 12h30.

La fresque « Handicap en Emploi » a été conçue par l'Agefiph, Auchan Retail France, FM Logistic, Konecta, AGS Conseil. En 3h, elle permet de sensibiliser les équipes aux enjeux du maintien dans l'emploi. Venez découvrir ce nouvel outil de sensibilisation en vivant la fresque.



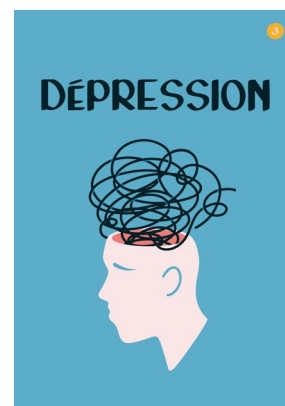
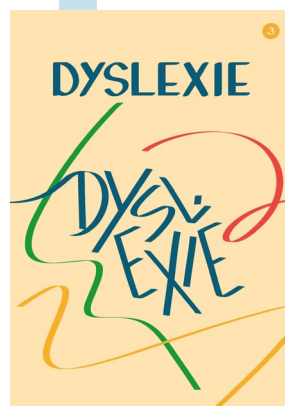
**28 janvier**

📍 Lille

**25 mars**

📍 Amiens

[S'inscrire ici](#)



## Formation

- **Prérequis pour s'inscrire** : être référent handicap de votre organisation. 1 personne max par entreprise.
- **Nombre de participants par journée de formation** : 8.
- **Horaires** : 9h - 17h30.

Devenez animateur de la fresque « Handicap en Emploi » en suivant cette formation d'une journée. A l'issue de cette journée, le kit « fresque » vous sera envoyé par mail, vous pourrez commander les cartes et animer vos propres ateliers.



**18 février**

📍 Lille

**29 avril**

📍 Amiens

[S'inscrire ici](#)



# Vous former dans votre fonction de référent handicap

- **Durée :** 3h
- **Horaires :** 9h30-12h30
- **Méthode pédagogique :** 100% distanciel.

L'Agefiph vous propose un cycle de professionnalisation en 4 modules.

- **Modul'Pro 1 :** Acquérir les connaissances de base sur le handicap
- **Modul'Pro 2 :** Les missions du référent handicap en entreprise (axe communication / sensibilisation et recrutement/intégration)
- **Modul'Pro 3 :** Intégrer une procédure de maintien dans l'emploi et établir un plan d'action dans son organisation
- **Modul'Pro 4 :** L'Obligation d'Emploi des Travailleurs Handicapés

Ces modules sont proposés en distanciel. Des dates sont proposées régulièrement. Voici celles qui sont réservées aux référents des Hauts-de-France.

[S'inscrire ici](#)

[S'inscrire ici](#)

[S'inscrire ici](#)

[S'inscrire ici](#)



<b>2 juin</b>	<b>Modul'Pro 1</b>
<b>16 juin</b>	<b>Modul'Pro 2</b>
<b>23 juin</b>	<b>Modul'Pro 3</b>
<b>30 juin</b>	<b>Modul'Pro 4</b>
<b>8 septembre</b>	<b>Modul'Pro 1</b>
<b>15 septembre</b>	<b>Modul'Pro 2</b>
<b>22 septembre</b>	<b>Modul'Pro 3</b>
<b>29 septembre</b>	<b>Modul'Pro 4</b>
<b>24 novembre</b>	<b>Modul'Pro 1</b>
<b>1 décembre</b>	<b>Modul'Pro 2</b>
<b>8 décembre</b>	<b>Modul'Pro 3</b>
<b>15 décembre</b>	<b>Modul'Pro 4</b>

# Groupe de co-développement

○ **Méthode pédagogique** : 45 min en distanciel.  
Prévoir une plage temps d'une heure.

○ **Nombre de places** : 6 à 8.

○ **Principe** : le codéveloppement est un lieu de parole et de partage dont l'objectif est l'amélioration de la pratique de chacun.

Chacun participe donc dans un souhait d'auto-développement professionnel et d'entraide.

Les référents volontaires s'engagent à être présents à au moins 2 sessions sur les 3 proposées.



9h-10h  
(même horaire pour toutes les sessions)



1<sup>er</sup> avril  
6 mai  
3 juin

[S'inscrire ici](#)



## Et si nous coconstruisions ensemble un atelier de sensibilisation à destination des managers ?



Lancement : 5 février 2025 à 10h30

A l'instar de ce qui a été fait pour la Fresque du Handicap en Emploi, l'Agefiph Hauts-de-France souhaite reconduire un projet collaboratif. La proposition cette année est de construire un atelier clé en main que vous pourrez déployer pour sensibiliser vos managers.

[S'inscrire ici](#)

Atelier dédié aux entreprises de **+ de 250 collaborateurs**

## Construire et dynamiser son réseau de relais handicap internes



Les modalités de cet atelier seront précisées et mises en ligne sur la plateforme Apro en février 2025.

Vous voulez lancer votre réseau de relais handicap en interne et vous ne savez pas comment ?

Vous avez déjà lancé votre réseau et vous recherchez des pistes pour l'animer, lui donner du sens, engager durablement vos relais ?

Cet atelier est fait pour vous !

En vous appuyant sur des retours d'expérience concrets, vous repartirez avec des idées, des outils et un plan d'action.

○ **Format** : intelligence collective

○ **Méthode pédagogique** :  
Ateliers de cocréation  
(4 à 5 réunions sur l'année)

Réunion en distanciel.