

# Les Modul'Pro de l'inclusion

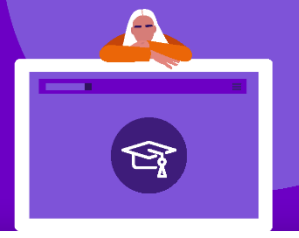
Panorama des  
modules de  
professionnalisation

PAYS DE LA LOIRE  
MIS A JOUR JUIN 2023





# Panorama régional des Modul'Pro



Le défi d'une société plus inclusive pour les personnes en situation de handicap appelle tous les acteurs de l'entreprise, de l'emploi, de la formation et de la santé au travail à mobiliser leurs énergies. Depuis de nombreuses années, l'Agefiph a développé, avec ses partenaires, des actions de sensibilisation, d'acculturation et de développement des connaissances en direction de l'ensemble de ces interlocuteurs clés. Forte de cette expérience et pour accompagner cette ambition partagée d'une société inclusive, l'Agefiph met aujourd'hui à disposition de tous un outil opérationnel qui permet de disposer d'une vision globale et détaillée de son offre partenariale d'appui à la professionnalisation des acteurs :

- globale, parce que ce panorama embrasse le panorama général et la diversité des actions proposées sur l'ensemble du territoire national, en métropole et outre-mer ;
- détaillée, car son format numérique permet d'accéder facilement aux différentes actions proposées dans chaque région, en fonction de la thématique recherchée et du besoin.

Cet outil se veut aussi le reflet des solides partenariats noués sur les territoires. Ainsi, de nombreuses actions s'adosent à des programmes déployés par des acteurs publics tels les Conseil régionaux ou les CARIF-OREF, ou s'inscrivent dans des campagnes de sensibilisation réunissant plusieurs partenaires (Service public de l'emploi notamment).

Amplifier les démarches inclusives engagées implique un renforcement de ces appuis pour permettre de répondre à la diversité des acteurs et des besoins. Il s'agit en effet de réussir à ce que l'ensemble des acteurs acquièrent un « réflexe handicap ».

C'est pourquoi aujourd'hui, faire de la diversité des approches engagées sur les territoires une richesse au profit de tous et proposer une offre de qualité sur l'ensemble du territoire pour répondre à ces besoins constitue notre priorité. En particulier l'Agefiph s'engage dans une démarche d'accompagnement renforcé des référents handicap en entreprise ou en centre de formation et leur propose dès à présent d'acquérir les connaissances indispensables à l'exercice de leur mission.

Je formule le vœu que cet outil, en favorisant la mise en visibilité et l'accès à l'offre de professionnalisation de l'Agefiph et de ses partenaires, permette à chacun de mieux s'orienter dans le panorama des actions disponibles et de bénéficier pleinement de cette offre proposée gratuitement sur l'ensemble du territoire. Il nous invite aussi à aller plus loin dans la construction partagée de réponses aux besoins de connaissance et d'évolution des compétences. C'est pourquoi cet outil évolutif s'enrichira chaque année de nouveaux modules toujours plus adaptés aux besoins des différents acteurs présents sur les territoires.

En vous souhaitant une bonne lecture,

Didier Eyssartier,  
Directeur général de l'Agefiph

## Comment utiliser ce panorama ?

- Cliquez sur votre profil (page suivante)
- Découvrez les modules de professionnalisation conçus pour vous
- Accédez au détail de chacun de ces modules : présentation, objectifs, disponibilité dans votre région
- Cliquez sur votre région si elle est concernée pour vous informer sur toutes les modalités pratiques d'accès aux modules

## Modul' Pro

# Bienvenue



[Vous êtes référent handicap en entreprise](#) ↗



[Vous êtes un acteur de la formation professionnelle, de l'alternance](#) ↗



[Vous êtes un acteur de l'emploi, de l'orientation ou de l'insertion \(dont service civique\)](#) ↗



[Vous êtes un professionnel de la santé au travail / du maintien dans l'emploi](#) ↗

Si aucun choix ne vous correspond, prenez contact avec la délégation régionale de votre région en cliquant [ici](#) ↗



## Vous êtes référent handicap en entreprise

Vous avez été nommé référent handicap de votre entreprise et vous avez besoin de maîtriser les fondamentaux concernant l'emploi des personnes en situation de handicap et votre nouveau rôle ? L'Agefiph vous propose un parcours composé de modules distincts, mobilisables à votre rythme.

**Modul' Pro**

# Bienvenue

Retour  
au  
sommaire

### Informations générales

- [Acquérir les connaissances de base sur le handicap](#)
- [Être référent handicap en entreprise : les connaissances de base du handicap au travail](#)
- [Maîtriser l'OETH et ses modalités d'application](#)

### Recruter et maintenir dans l'emploi

- [Recruter des personnes en situation de handicap](#)
- [Maintenir en emploi un salarié en situation de handicap](#)

### Connaître et mobiliser les aides, prestations et solutions de compensation

- [Comprendre et mobiliser les aides financières et services de l'Agefiph](#)



# Bienvenue

Retour  
au  
sommaire



## Vous êtes un acteur de l'emploi, de l'orientation ou de l'insertion (dont service civique)

Renforcez votre connaissance du handicap et des leviers permettant de bien accompagner les personnes en situation de handicap dans l'emploi.

L'Agefiph vous propose un parcours composé de modules distincts, mobilisables à votre rythme.

### Informations générales

- ➔ [Acquérir les connaissances de base sur le handicap](#)
- ➔ [Connaître les différents types de handicap](#)

### Former et recruter

- ➔ [Réussir l'intégration d'une personne en situation de handicap : accompagner dans le projet professionnel ou parcours de formation](#)
- ➔ [Réussir l'intégration d'une personne en situation de handicap : approche globale du handicap, impact dans un projet professionnel ou parcours de formation](#)
- ➔ [Réussir l'intégration d'une personne en situation de handicap : la relation entreprise dans le projet professionnel ou parcours de formation](#)

### Connaître et mobiliser les aides, prestations et solutions de compensation

- ➔ [Comprendre et mobiliser les aides financières et services de l'Agefiph](#)
- ➔ [Connaître et mobiliser les prestations d'appui spécifiques](#)
- ➔ [Connaître et mobiliser la prestation d'analyse de capacités](#)



# Bienvenue

Retour  
au  
sommaire



## Vous êtes un acteur de la formation professionnelle, de l'alternance

Renforcez votre connaissance du handicap et des leviers permettant de bien accompagner les personnes en situation de handicap dans leur parcours de formation.

L'Agefiph vous propose un parcours composé de modules distincts, mobilisables à votre rythme.

### Informations générales

- [Acquérir les connaissances de base sur le handicap](#)
- [Connaître les différents types de handicap](#)

### Former

- [Être référent handicap en CFA ou en organisme de formation](#)
- [Proposer une offre de formation accessible aux personnes en situation de handicap](#)
- [Réussir l'intégration d'une personne en situation de handicap : accompagner dans le projet professionnel ou parcours de formation](#)
- [Réussir l'intégration d'une personne en situation de handicap : approche globale du handicap, impact dans un projet professionnel ou parcours de formation](#)
- [Réussir l'intégration d'une personne en situation de handicap : la relation entreprise dans le projet professionnel ou parcours de formation](#)

### Connaître et mobiliser les aides, prestations et solutions de compensation

- [Comprendre et mobiliser les aides financières et services de l'Agefiph](#)
- [Connaître et mobiliser les prestations d'appui spécifiques](#)
- [Connaître et mobiliser la prestation d'analyse de capacités](#)



# Bienvenue

Retour  
au  
sommaire





## Vous êtes un professionnel de la santé au travail/du maintien dans l'emploi



Renforcez votre connaissance du handicap et des leviers permettant de bien accompagner les personnes en situation de handicap dans l'emploi.

L'Agefiph vous propose un parcours composé de modules distincts, mobilisables à votre rythme.

### Informations générales

- [Acquérir les connaissances de base sur le handicap](#) 
- [Connaître les différents types de handicap](#) 

### Connaître et mobiliser les aides, prestations et solutions de compensation

- [Comprendre et mobiliser les aides financières et services de l'Agefiph](#) 
- [Connaître et mobiliser les prestations d'appui spécifiques](#) 



# Acquérir les connaissances de base sur le handicap



## LE HANDICAP AU TRAVAIL, DE QUOI PARLE-T'ON ?



### PRÉSENTATION

**Vous êtes référent handicap et/ou accompagnez des personnes en situation de handicap ou entreprises et vous sentez le besoin d'acquérir ou mettre à jour vos connaissances ? Ce Modul'Pro est fait pour vous. Grâce à ces connaissances fondamentales, vous serez en mesure de vous adapter aux différentes situations que vous pourrez être amené à rencontrer dans le cadre votre mission.**



### CONTENU

- Découvrir ce qu'est le handicap
- Comprendre le cadre légal et ses implications
- Connaître les publics concernés par l'Obligation d'emploi des travailleurs handicapés (OETH)
- Comprendre la démarche et les enjeux de la Reconnaissance de la qualité de travailleur handicapé (RQTH)



### Publics

Les partenaires Emploi / Insertion / Maintien  
Les acteurs de la formation  
Les entreprises



### Modalités et durée

En distanciel  
1h



### Intervenants

*Agefiph Pays de la Loire*



### Inscription

Cliquez sur le profil qui vous correspond.  
A travers ces liens, vous trouverez le programme des actions ainsi que les liens vers les inscriptions et replays.

[Les partenaires Emploi / Insertion / Maintien](#)

[Les acteurs de la formation](#)

[Les entreprises : transmettez-nous votre demande par mail : entreprises.pays-de-la-loire@agefiph.asso.fr](#)





## ACTIONS D'INFORMATION-SENSIBILISATION PAR TYPOLOGIE DE HANDICAP



### PRÉSENTATION

**Vous disposez déjà d'informations sur le handicap mais souhaitez approfondir votre connaissance des différents types de handicap ? Participez à ce Modul'Pro. Vous disposerez ainsi des clés nécessaires à une meilleure compréhension des diverses situations et des réponses à leur apporter.**



### CONTENU

- Le handicap visuel
- Le handicap auditif
- Le handicap moteur
- Le handicap psychique
- Le handicap mental
- Le handicap cognitif (autisme, DYS, ...)



### Publics

Les partenaires Emploi / Insertion /  
Maintien  
Les acteurs de la formation



### Modalités et durée

En distanciel ou présentiel  
2h à 2h30



### Intervenants

*Agefiph et les prestataires  
d'appuis spécifiques (experts  
handicap) en Pays de la Loire*

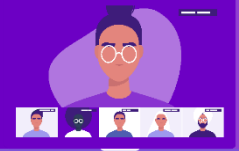


### Inscription

Pour vous inscrire, cliquez sur le  
profil qui vous correspond.  
A travers ces liens, vous  
trouverez le programme des  
actions ainsi que les liens vers  
les inscriptions.

[Les partenaires Emploi /  
Insertion / Maintien](#)

[Les acteurs de la formation](#)



## LES CONNAISSANCES DE BASE DU HANDICAP AU TRAVAIL



### PRÉSENTATION

**En tant que référent handicap, vos missions sont variées et vous devez intervenir à plusieurs niveaux au sein de l'entreprise. Ce Modul'Pro a été conçu pour vous accompagner dans la compréhension et la réalisation de votre mission au quotidien.**



### CONTENU

- De la catégorisation à la discrimination
- Les différents types de handicap
- Les fondamentaux de la loi Handicap
- La Reconnaissance Qualité Travailleur Handicapé : démarches et éléments pour convaincre



### Publics

Entreprises



### Modalités et durée

A distance  
3h



### Intervenants

*Agefiph*



### Inscription

[Pour vous inscrire cliquer ici](#)



## METTRE EN ŒUVRE SA FONCTION DE REFERENT HANDICAP (NOUVEAUX REFERENTS)



### PRÉSENTATION

**Vos missions de référent handicap en centre de formation des apprentis ou en organisme de formation sont diversifiées. Ce Modul'Pro vous permet de comprendre en détail le périmètre de votre intervention, les moyens d'action à votre disposition ainsi que le cadre législatif et réglementaire dans lequel vous évoluez.**



### CONTENU

- Le cadre légal et réglementaire (loi de 2005)
- Les représentations du handicap et les définitions
- Le réseau des acteurs, la démarche mise en œuvre en Pays de la Loire
- Le rôle et les missions du référent handicap dans un organisme de formation ou un CFA
- Le rôle du référent tout au long du parcours de formation
- Les outils au service de l'accompagnement
- Les aides et la compensation du handicap
- Difficultés rencontrées en lien avec le handicap de l'apprenant



### Publics

Nouveau Référent Handicap en organisme de formation ou centre d'apprentissage



### Modalités et durée

Une journée en distanciel



### Intervenants

Deux coordonnateurs départementaux de la démarche régionale d'accueil des apprenants en situation de handicap



### Inscription

Pour vous inscrire, consultez le programme pour [Les acteurs de la formation](#)

Action financée par la Région Pays de la Loire dans le cadre de la Charte d'accueil des apprenants en situation de handicap



Legislation et  
réglementation

# Maîtriser l'OETH et ses modalités d'application



## MAITRISER L'OBLIGATION D'EMPLOI DES TRAVAILLEURS HANDICAPES ET SES MODALITES D'APPLICATION



### PRÉSENTATION

**Pour assurer votre fonction dans de bonnes conditions, vous devez connaître les règles de l'obligation d'emploi des personnes en situation de handicap (OETH). Ce Modul'Pro vous permet de découvrir ou d'approfondir les informations dont vous disposez sur cette obligation et les effets de sa réforme engagée en 2018.**



### CONTENU

- Nouvelle modalités de déclaration
- Le parcours du déclarant
- L'accompagnement des entreprises



### Publics

Entreprises



### Modalités et durée

En distanciel  
2h30



### Intervenants

*Agefiph*



### Inscription

[Pour vous inscrire cliquer sur ce lien](#)





## PRESENTATION DE L'OFFRE DE SERVICES AGEFIPH



### PRÉSENTATION

**Que ce soit dans le cadre d'un recherche d'emploi, d'un emploi salarié, d'une formation ou d'une activité d'indépendant, l'Agefiph met à disposition des aides et services pour faciliter et sécuriser le parcours des personnes en situation de handicap et des entreprises. Ce Modul'Pro vous permettra de connaître ces soutiens et leur champ d'application. Il vous permettra de mieux accompagner les personnes en situation de handicap et les entreprises.**



### CONTENU

**Les aides financières et services pour :**

- L'adaptation des situations de travail
- La formation et l'alternance
- L'accueil, l'intégration et l'évolution professionnelle
- Le maintien dans l'emploi
- Les déplacements
- La création d'entreprise

Ces sessions de professionnalisation vous permettront également de comprendre **à quel moment et comment solliciter les aides et services** de l'Agefiph, en complémentarité des dispositifs de droit commun.



### Publics

Partenaires Emploi / Insertion / Maintien  
Acteurs de la formation  
Les entreprises



### Modalités et durée

En distanciel, plusieurs formats :

- 2 heures initiation à l'offre de services pour les partenaires
- 45 min : une thématique, aide ou service « les rendez-vous handicap et emploi du mardi » pour les partenaires
- 1h pour les entreprises



### Intervenants

*Agefiph Pays de la Loire*



### Inscription

Cliquez sur le profil qui vous correspond.

A travers ces liens, vous trouverez le programme des actions ainsi que les liens vers les inscriptions et replays.

[Les partenaires Emploi / Insertion / Maintien : cliquez-ici](#)

[Les acteurs de la formation : cliquez-ici](#)

[Les entreprises : par mail : entreprises.pays-de-la-loire@agefiph.asso.fr](mailto:entreprises.pays-de-la-loire@agefiph.asso.fr)



## CONNAITRE LES PRESTATIONS D'APPUIS SPECIFIQUES (PAS)



### PRÉSENTATION

**Vous souhaitez accompagner une personne en situation de handicap dans l'accès à un emploi ou à une formation ? Les prestations d'appui spécifiques permettent de bénéficier de l'intervention d'un expert pour mettre en œuvre les solutions de compensation les plus adaptées aux particularités du handicap de la personne. Découvrez-les avec ce Modul'Pro.**



### CONTENU

- Présentation des prestations d'appui spécifiques
- Pourquoi et comment faire appel à ces prestations
- Durée et modalités de l'accompagnement
- Le rôle de l'expert et sa plus-value
- Les bénéfices de ces prestations
- La complémentarité avec les autres aides.



### Publics

Partenaires Emploi / Insertion / Maintien  
Acteurs de la formation



### Modalités et durée

2 heures ou 1 heure  
Distanciel



### Intervenants

*Agefiph et les prestataires d'appui spécifique (experts handicap)*



### Inscription

Cliquez sur le profil qui vous correspond.  
A travers ces liens, vous trouverez le programme des actions ainsi que les liens vers les inscriptions et replays.

[Les partenaires Emploi / Insertion / Maintien](#)

[Les acteurs de la formation](#)



## CONNAITRE LA PRESTATION D'ANALYSE DE CAPACITES (PAC)



### PRÉSENTATION

**Vous souhaitez accompagner une personne en situation de handicap dans l'accès à un emploi ou à une formation ? La prestation d'analyse de capacités permet de bénéficier de l'intervention d'un expert pour étudier la faisabilité d'un projet professionnel au regard du handicap de la personne. Découvrez cette prestation avec ce Modul'Pro.**



### CONTENU

- Présentation de la prestation d'analyse des capacités
- Pourquoi et comment faire appel à cette prestation
- Durée et modalités de l'accompagnement
- Le rôle de l'expert et sa plus-value
- Les bénéfices de cette prestation
- La complémentarité avec les autres aides et prestations.



### Publics

Partenaires Emploi / Insertion  
Acteurs de la formation



### Modalités et durée

1h30  
Distanciel



### Intervenants

*Agefiph et le prestataire d'analyse de capacités (expert handicap)*



### Inscription

Cliquez sur le profil qui vous correspond.  
A travers ces liens, vous trouverez le programme des actions ainsi que les liens vers les inscriptions et replays.

[Les partenaires Emploi / Insertion](#)

[Les acteurs de la formation](#)



Dans l'emploi

# Recruter des personnes en situation de handicap



## LES MISSIONS DU REFERENT HANDICAP EN ENTREPRISE AXE COMMUNICATION / SENSIBILISATION ET RECRUTEMENT/INTEGRATION



### PRÉSENTATION

**Recruter une personne en situation de handicap et l'inscrire dans un parcours professionnel pérenne nécessite de maîtriser certains fondamentaux. Ils vous seront indispensables pour renforcer les chances de succès du recrutement. Découvrez-les dans ce Modul'Pro.**



### CONTENU

- Le rôle du référent Handicap
- Les 6 axes d'une politique emploi et handicap
- Axes sensibilisation/ formation/ information/ communication
- Axe recrutement et intégration



### Publics

Les entreprises



### Modalités et durée

En distanciel  
3h



### Intervenants

*Agefiph*



### Inscription

[Pour s'inscrire, cliquer ici](#)

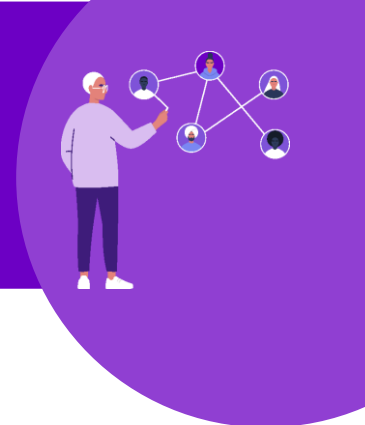






Dans l'emploi

# Maintenir en emploi un salarié en situation de handicap



## INTEGRER UNE PROCEDURE DE MAINTIEN DANS L'EMPLOI ET ETABLIR UN PLAN D'ACTION DANS SON ORGANISATION



### PRÉSENTATION

**Vous êtes confronté à la situation d'un salarié qui après un accident ou une maladie pourrait ne plus être en mesure de travailler à son poste actuel ? L'action précoce est la meilleure réponse. Ce Modul'Pro vous conseille et vous informe sur les solutions que vous pouvez mettre en œuvre.**



### CONTENU

- La définition et les enjeux du maintien dans l'emploi
- Les étapes du maintien dans l'emploi
- Les acteurs mobilisables et dispositifs d'aides



### Publics

Les entreprises



### Modalités et durée

En distanciel  
3h



### Intervenants

*Agefiph*



### Inscription

[Pour s'inscrire, cliquer ici](#)



# Proposer une offre de formation accessible aux personnes en situation de handicap



## DETECTER LES BESOINS D'UN APPRENANT EN SITUATION DE HANDICAP ET L'ACCOMPAGNER DANS SON PARCOURS DE FORMATION



### PRÉSENTATION

**Vous intervenez ou allez intervenir auprès de personnes en situation de handicap engagées dans un parcours de formation ? Comment identifier la grande diversité des handicaps ? Quelles sont les formes d'aménagements et comment les mettre en oeuvre ? Ce Modul'Pro a été pensé pour vous accompagner dans la prise en compte des besoins des apprenants en situation de handicap**

#### Objectifs

- Donner aux participants des repères de compréhension de ce qui fait handicap pour une personne dans son parcours de formation
- Comprendre l'intérêt pour l'accompagnant d'orienter son attention sur le fonctionnement de la personne et sur son environnement
- Découvrir les principales conséquences des différents types de déficiences sur le parcours
- Identifier les différentes stratégies de compensation, d'adaptation et les dispositifs de soutien utilisables pour favoriser le parcours de formation.



### CONTENU

**Le handicap en formation, de quoi parle-t-on ?**

- Poursuivre le travail d'exploration des représentations du handicap dans notre Société et pour les participants.
- Comprendre le Processus de Production du Handicap et l'appliquer à une situation de formation.
- Acquérir une démarche méthodologique visant à explorer, avec l'apprenant, les situations de handicap qu'il rencontre.

**Prendre en compte les situations de handicap en formation :**

- Explorer les principales déficiences à l'origine de situation de handicap dans le parcours
- Repérer des stratégies de compensation utilisées dans les diverses étapes
- Identifier les dispositifs de soutien.



### Publics

Les acteurs de la formation référents Handicap d'organisme de formation et CFA



### Modalités et durée

En présentiel  
2 journées



### Intervenants

Agefiph Pays de la Loire  
Et prestataire



### Inscription

[Pour vous inscrire, sélectionner l'action dans le programme en cliquant ici](#)

# Réussir l'intégration d'une personne en situation de handicap



## ACCOMPAGNER DES PERSONNES PORTEUSES DE HANDICAP DANS LEUR PROJET PROFESSIONNEL OU DANS LEUR PARCOURS DE FORMATION



### PRÉSENTATION

**Votre structure va ou veut accueillir une personne en situation de handicap ? L'intégration de cette personne appelle une attention particulière. Ce Modul'Pro vous explique comment bien vous préparer et quelles actions mettre en œuvre.**

#### Objectifs

- Maîtriser les concepts autour du handicap
- Connaître les différentes typologies de handicap
- Connaître sa posture professionnelle et savoir comment réagir face au handicap
- Savoir mobiliser les partenaires internes et externes
- Connaître la loi et les retombées sur la formation professionnelle



### CONTENU

#### Le cadre de l'emploi des personnes en situation de handicap :

- Les représentations, les stéréotypes
- La situation de handicap
- La non-discrimination, l'égalité des chances
- L'obligation d'emploi de travailleurs handicapés

#### L'accompagnement des personnes en situation de handicap :

- L'entrée en relation, les modes de communication
- La posture de l'accompagnant, son positionnement dans le contexte de la formation professionnelle
- L'accompagnement à la reconnaissance du handicap
- La compensation du handicap, les aides mobilisables
- La sensibilisation du collectif de travail
- Les partenaires : les acteurs internes, les acteurs externes



### Publics

Partenaires Emploi / Insertion  
Les acteurs de la formation



### Modalités et durée

En présentiel, 1 journée



### Intervenants

Agefiph Pays de la Loire  
Et prestataires



### Inscription

Cliquez sur le profil qui vous correspond.  
A travers ces liens, vous trouverez le programme des actions ainsi que les liens vers les inscriptions.

[Les partenaires Emploi / Insertion : cliquez-ici](#)

[Les acteurs de la formation : cliquez-ici](#)

# Réussir l'intégration d'une personne en situation de handicap



## APPROCHE GLOBALE DU HANDICAP VIA LE PROCESSUS DE PRODUCTION DU HANDICAP (PPH) : IMPACT DANS UN PROJET PROFESSIONNEL OU UN PARCOURS DE FORMATION



### PRÉSENTATION

**Votre structure va ou veut accueillir une personne en situation de handicap ? L'intégration de cette personne appelle une attention particulière. Ce Modul'Pro vous explique comment bien vous préparer et quelles actions mettre en œuvre.**

#### Objectifs

- Faire la différence entre un statut administratif ouvrant des droits et la notion d'activité empêchée
- Enrichir les représentations autour de la notion de « situation de handicap »
- Découvrir l'analyse possible de la situation d'une personne à partir du modèle du Processus de Production du Handicap (PPH),
- Comprendre l'intérêt d'explorer avec la personne, ses habitudes de vie et les activités empêchées pour adopter une approche centrée solution



### CONTENU

**Apports sur les différentes dimensions qui génèrent la situation de handicap**

- Notion de déficience et d'incapacité
  - Notion d'environnement obstacle ou facilitateur
  - Notion de participation sociale
- Situation de handicap et compensation du handicap

Ces compléments s'articulent via « 3 histoires » permettant de comprendre la notion de situation de handicap.

En fil rouge, le modèle du « PPH » invite l'intérêt d'orienter son attention vers les situations empêchées et la place de l'environnement dans la production des obstacles ou des solutions.



### Publics

Partenaires Emploi / Insertion  
Les acteurs de la formation



### Modalités et durée

En distanciel  
2h30



### Intervenants

Agefiph Pays de la Loire  
Et prestataires



### Inscription

Cliquez sur le profil qui vous correspond.  
A travers ces liens, vous trouverez le programme des actions ainsi que les liens vers les inscriptions.

[Les partenaires Emploi / Insertion : cliquez-ici](#)

[Les acteurs de la formation : cliquez-ici](#)

# Réussir l'intégration d'une personne en situation de handicap



## LA RELATION ENTREPRISE DANS LE PROJET PROFESSIONNEL OU PARCOURS DE FORMATION DE PERSONNES EN SITUATION DE HANDICAP



### PRÉSENTATION

**Votre structure va ou veut accueillir une personne en situation de handicap ? L'intégration de cette personne appelle une attention particulière. Ce Modul'Pro vous explique comment bien vous préparer et quelles actions mettre en œuvre.**

#### Objectifs

- Disposer des connaissances nécessaires à la mise en place d'une relation de qualité dans le cadre d'un accompagnement au projet ou parcours de formation d'une PSH avec son environnement professionnel.
- Maîtriser les concepts autour du handicap et connaître le cadre légal
- Savoir mobiliser les partenaires internes et externes
- Savoir formaliser un plan d'actions avec la personne (comment présenter son handicap)
- Savoir formaliser un plan d'actions envers l'entreprise qui l'accueille (recrutement, stage ou PMSMP, alternance...)



### CONTENU

#### Le cadre de l'emploi des personnes en situation de handicap

- Concept du handicap en entreprise
- L'obligation d'emploi de travailleurs handicapés
- Réflexion sur les concepts d'intégration, insertion, inclusion
- Les acteurs internes et externes

#### L'accompagnement des personnes en situation de handicap

- L'entrée en relation, les modes de communication
- L'identification des restrictions/contraintes du poste recherché ou environnement
- La compensation du handicap, les aides mobilisables (Agefiph)

#### L'accompagnement des entreprises

- Identification en amont des entreprises accueillantes
- Le recrutement de stagiaires, alternants ou placement en emploi
- Le maintien en entreprise
- La sensibilisation du collectif de travail (collègues, direction, stagiaires...).
- Outils à proposer à l'entreprise
- Plan d'actions



### Publics

Partenaires Emploi / Insertion  
Les acteurs de la formation



### Modalités et durée

En présentiel  
1 journée



### Intervenants

Agefiph Pays de la Loire  
Et prestataires



### Inscription

Cliquez sur le profil qui vous correspond.  
A travers ces liens, vous trouverez le programme des actions ainsi que les liens vers les inscriptions.

[Les partenaires Emploi / Insertion : cliquez-ici](#)

[Les acteurs de la formation : cliquez-ici](#)