

Les Modul'Pro de l'inclusion

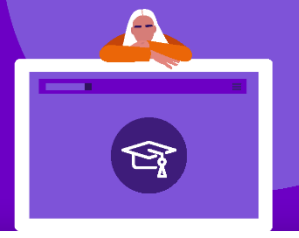
Panorama des
modules de
professionnalisation

NORMANDIE
SECOND SEMESTRE 2023





Panorama régional des Modul'Pro



Le défi d'une société plus inclusive pour les personnes en situation de handicap appelle tous les acteurs de l'entreprise, de l'emploi, de la formation et de la santé au travail à mobiliser leurs énergies. Depuis de nombreuses années, l'Agefiph a développé, avec ses partenaires, des actions de sensibilisation, d'acculturation et de développement des connaissances en direction de l'ensemble de ces interlocuteurs clés. Forte de cette expérience et pour accompagner cette ambition partagée d'une société inclusive, l'Agefiph met aujourd'hui à disposition de tous un outil opérationnel qui permet de disposer d'une vision globale et détaillée de son offre partenariale d'appui à la professionnalisation des acteurs :

- globale, parce que ce panorama embrasse le panorama général et la diversité des actions proposées sur l'ensemble du territoire national, en métropole et outre-mer ;
- détaillée, car son format numérique permet d'accéder facilement aux différentes actions proposées dans chaque région, en fonction de la thématique recherchée et du besoin.

Cet outil se veut aussi le reflet des solides partenariats noués sur les territoires. Ainsi, de nombreuses actions s'adosent à des programmes déployés par des acteurs publics tels les Conseil régionaux ou les CARIF-OREF, ou s'inscrivent dans des campagnes de sensibilisation réunissant plusieurs partenaires (Service public de l'emploi notamment).

Amplifier les démarches inclusives engagées implique un renforcement de ces appuis pour permettre de répondre à la diversité des acteurs et des besoins. Il s'agit en effet de réussir à ce que l'ensemble des acteurs acquièrent un « réflexe handicap ».

C'est pourquoi aujourd'hui, faire de la diversité des approches engagées sur les territoires une richesse au profit de tous et proposer une offre de qualité sur l'ensemble du territoire pour répondre à ces besoins constitue notre priorité. En particulier l'Agefiph s'engage dans une démarche d'accompagnement renforcé des référents handicap en entreprise ou en centre de formation et leur propose dès à présent d'acquérir les connaissances indispensables à l'exercice de leur mission.

Je formule le vœu que cet outil, en favorisant la mise en visibilité et l'accès à l'offre de professionnalisation de l'Agefiph et de ses partenaires, permette à chacun de mieux s'orienter dans le panorama des actions disponibles et de bénéficier pleinement de cette offre proposée gratuitement sur l'ensemble du territoire. Il nous invite aussi à aller plus loin dans la construction partagée de réponses aux besoins de connaissance et d'évolution des compétences. C'est pourquoi cet outil évolutif s'enrichira chaque année de nouveaux modules toujours plus adaptés aux besoins des différents acteurs présents sur les territoires.

En vous souhaitant une bonne lecture,

Didier Eyssartier,
directeur général de l'Agefiph

Comment utiliser ce panorama ?

- Cliquez sur votre profil (page suivante)
- Découvrez les modules de professionnalisation conçus pour vous
- Accédez au détail de chacun de ces modules : présentation, objectifs, disponibilité dans votre région
- Cliquez sur votre région si elle est concernée pour vous informer sur toutes les modalités pratiques d'accès aux modules

Document
interactif

Modul'
Pro

Bienvenue



[Vous êtes référent handicap en entreprise](#) ↗



[Vous êtes référent handicap en CFA et en centre de formation](#) ↗



[Vous êtes un acteur de l'emploi, de l'orientation ou de l'insertion \(dont service civique\)](#) ↗



[Vous êtes un acteur de la formation professionnelle / de l'alternance](#) ↗



[Vous êtes un professionnel de la santé au travail / du maintien dans l'emploi](#) ↗



[Vous êtes un acteur du monde économique et social \(dont entreprises adaptées\)](#) ↗



[Vous êtes une association des secteurs du handicap et/ou de la santé](#) ↗



[Vous êtes un acteur du dialogue social](#) ↗

Si aucun choix ne vous correspond, prenez contact avec la délégation régionale de votre région en cliquant [ici](#) ↗



Vous êtes référent handicap en entreprise

Vous avez été nommé référent handicap de votre entreprise et vous avez besoin de maîtriser les fondamentaux concernant l'emploi des personnes en situation de handicap et votre nouveau rôle ? L'Agefiph vous propose un parcours composé de modules distincts, mobilisables à votre rythme.



Bienvenue

Retour
au
sommaire

Informations générales

- [Acquérir les connaissances de base sur le handicap](#)
- [Être référent handicap en entreprise](#)
- [Maîtriser l'OETH et ses modalités d'application](#)

Recruter et maintenir dans l'emploi

- [Maintenir en emploi un salarié en situation de handicap](#)

Connaître et mobiliser les aides, prestations et solutions de compensation

- [Comprendre et mobiliser les offres financières de l'Agefiph et du FIPHFP](#)



Bienvenue

Retour
au
sommaire



Vous êtes référent handicap en CFA et en centre de formation

Vous avez été nommé référent handicap de votre organisme de formation ou CFA et avez besoin de maîtriser les fondamentaux concernant l'emploi des personnes en situation de handicap et votre nouveau rôle ?

L'Agefiph vous propose un parcours composé de modules distincts, mobilisables à votre rythme.

Informations générales

- ➔ [Acquérir les connaissances de base sur le handicap](#)
- ➔ [Être référent handicap en CFA ou en organisme de formation](#)
- ➔ [Connaître les différents types de handicap](#)

Connaître et mobiliser les aides, prestations et solutions de compensation

- ➔ [Mobiliser la Ressource Handicap Formation \(RHF\)](#)
- ➔ [Comprendre et mobiliser les offres financières de l'Agefiph et du FIPHFP](#)

Former

- ➔ [Proposer une offre de formation accessible aux personnes en situation de handicap](#)
- ➔ [Réussir l'intégration d'une personne en situation de handicap](#)



Bienvenue

Retour
au
sommaire



Vous êtes un acteur de l'emploi, de l'orientation ou de l'insertion (dont service civique)

Renforcez votre connaissance du handicap et des leviers permettant de bien accompagner les personnes en situation de handicap dans l'emploi.

L'Agefiph vous propose un parcours composé de modules distincts, mobilisables à votre rythme.

Informations générales

- [Acquérir les connaissances de base sur le handicap](#)
- [Connaître les différents types de handicap](#)
- [Maîtriser l'OETH et ses modalités d'application](#)

Recruter et maintenir dans l'emploi

- [Réussir l'intégration d'une personne en situation de handicap](#)

Connaître et mobiliser les aides, prestations et solutions de compensation

- [Comprendre et mobiliser les offres financières de l'Agefiph et du FIPHFP](#)
- [Connaître et mobiliser les prestations d'appui spécifiques](#)
- [Mobiliser la Ressource Handicap Formation \(RHF\)](#)



Bienvenue

Retour
au
sommaire



Vous êtes un acteur de la formation professionnelle, de l'alternance

Renforcez votre connaissance du handicap et des leviers permettant de bien accompagner les personnes en situation de handicap dans leur parcours de formation.

L'Agefiph vous propose un parcours composé de modules distincts, mobilisables à votre rythme.

Informations générales

- [Acquérir les connaissances de base sur le handicap](#)
- [Connaître les différents types de handicap](#)
- [Être référent handicap en CFA ou en organisme de formation](#)

Connaître et mobiliser les aides, prestations et solutions de compensation

- [Mobiliser la Ressource Handicap Formation \(RHF\)](#)
- [Comprendre et mobiliser les offres financières de l'Agefiph et du FIPHFP](#)

Former

- [Proposer une offre de formation accessible aux personnes en situation de handicap](#)
- [Réussir l'intégration d'une personne en situation de handicap](#)



Bienvenue

Retour
au
sommaire




Vous êtes un professionnel de la santé au travail/du maintien dans l'emploi



Renforcez votre connaissance du handicap et des leviers permettant de bien accompagner les personnes en situation de handicap dans l'emploi.

L'Agefiph vous propose un parcours composé de modules distincts, mobilisables à votre rythme.

Informations générales

- [Acquérir les connaissances de base sur le handicap](#) 

Connaître et mobiliser les aides, prestations et solutions de compensation

- [Comprendre et mobiliser les offres financières de l'Agefiph et du FIPHFP](#) 
- [Connaître et mobiliser les prestations d'appui spécifiques](#) 



Bienvenue

Retour
au
sommaire



Vous êtes un acteur du monde économique et social (dont entreprises adaptées)

Renforcez votre connaissance du handicap et des leviers permettant de recruter, accompagner et maintenir en emploi dans de bonnes conditions.

L'Agefiph vous propose un parcours composé de modules distincts, mobilisables à votre rythme.

Informations générales

- ➔ [Acquérir les connaissances de base sur le handicap](#)
- ➔ [Connaître les différents types de handicap](#)

Recruter et maintenir dans l'emploi

- ➔ [Maintenir en emploi un salarié en situation de handicap](#)
- ➔ [Réussir l'intégration d'une personne en situation de handicap](#)

Connaître et mobiliser les aides, prestations et solutions de compensation

- ➔ [Comprendre et mobiliser les offres financières de l'Agefiph et du FIPHFP](#)
- ➔ [Mobiliser la Ressource Handicap Formation \(RHF\)](#)



Bienvenue

Retour
au
sommaire





Vous êtes une association des secteurs du handicap et/ou de la santé

Renforcez votre connaissance du handicap et des leviers permettant de bien accompagner les personnes en situation de handicap dans l'emploi et la formation.

L'Agefiph vous propose un parcours composé de modules distincts, mobilisables à votre rythme.

Connaître et mobiliser les aides, prestations et solutions de compensation

- [Comprendre et mobiliser les offres financières de l'Agefiph et du FIPHFP](#) 
- [Mobiliser la Ressource Handicap Formation \(RHF\)](#) 



Bienvenue

Retour
au
sommaire



Vous êtes un acteur du dialogue social

Renforcez votre connaissance du handicap et des leviers permettant de bien accompagner les personnes en situation de handicap dans l'emploi et la formation.

L'Agefiph vous propose un parcours composé de modules distincts, mobilisables à votre rythme.

Informations générales

- [Acquérir les connaissances de base sur le handicap](#)
- [Maîtriser l'OETH et ses modalités d'application](#)

Recruter et maintenir dans l'emploi

- [Maintenir en emploi un salarié en situation de handicap](#)

Connaître et mobiliser les aides, prestations et solutions de compensation

- [Comprendre et mobiliser les offres financières de l'Agefiph et du FIPHFP](#)



Acquérir les connaissances de base sur le handicap



Acquérir les connaissances de base sur le handicap



PRÉSENTATION

Ces modules visent à permettre aux participants d'acquérir des connaissances de base sur le handicap pour pouvoir s'adapter aux différentes situations rencontrées dans son environnement professionnel.

Ces modules permettent aux participants de mieux appréhender les différentes typologies de handicap afin de l'aborder plus sereinement et ainsi apporter ainsi des réponses concrètes dans le cadre de leur mission.



2 modules disponibles :

➤ Approche sur le handicap – Les fondamentaux

[Cliquer ici](#)

➤ Les connaissances de base du handicap au travail

[Cliquer ici](#)



Publics

Voir fiches



Modalités et durée

Voir fiches



Intervenants

Voir fiches



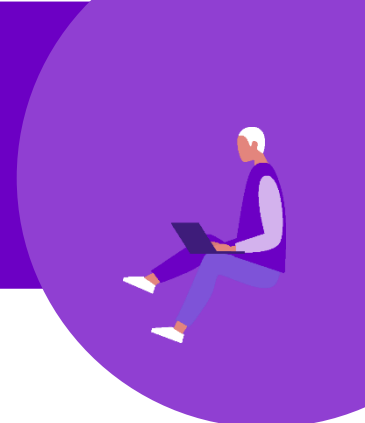
Contact ou inscription

Voir fiches



Connaissance
du handicap

Acquérir les connaissances de base sur le handicap



Approche sur le handicap – Les fondamentaux



PRÉSENTATION

Vous souhaitez vous acculturer sur la notion de handicap, avoir une première approche sur le sujet et y être sensibilisé pour mieux accompagner vos publics.

Ce module est fait pour vous.



CONTENU

- Handicap et chiffres clés
- Contexte législatif
- Définition du handicap
- Notions de compensation du handicap
- Les différentes typologies de handicap
- L'accueil d'une personne en situation de handicap



Publics

Tout conseiller du Service Public de l'Emploi, acteurs de la formation, intervenants associatifs, ... nouvellement engagés sur le champ de l'emploi des personnes en situation de handicap.

▲ Pour les référents handicap en entreprise, se reporter au module page suivante



Modalités et durée

A distance
2 heures 30



Intervenants

AGEFIPH Normandie



Contact

mapro.normandie@agefiph.asso.fr

Inscription

[lien inscription](#)



Les connaissances de base du handicap au travail *(pour le référent handicap en entreprise)*



PRÉSENTATION

Vous avez été nommé(e) référent(e) handicap au sein de votre entreprise ou vous l'êtes depuis un moment et vous sentez le besoin de mettre à jour vos connaissances ?

Ce Modul'Pro est fait pour vous. Grâce à ces connaissances fondamentales, vous serez en mesure de vous adapter aux différentes situations que vous pourrez être amené à rencontrer dans le cadre votre mission.

Ce module n'exige pas de prérequis.



CONTENU

- Découvrir ce qu'est le handicap
- Les différents types de handicap
- Comprendre le cadre légal et ses implications : Les fondamentaux de la loi Handicap
- De la catégorisation à la discrimination
- La Reconnaissance Qualité Travailleur Handicapé : démarches et éléments pour convaincre



Publics

Uniquement ouvert aux Référents handicap en entreprise et fonctions assimilées



Modalités et durée

A distance
3 heures



Intervenants

Module national Agefiph et/ou prestataire mandaté par l'Agefiph



Contact ou inscription

<https://avs.agefiph.fr/volt-apps/landing/org/app/b85a8e00-687e-40e7-8897-12d1de01ac1d>



Connaître les différents types de handicap



Connaître les différents types du handicap



PRÉSENTATION

Vous disposez déjà d'informations sur le handicap mais souhaitez approfondir votre connaissance des différents types de handicap ? Participez à ces Modul'Pro. Vous disposerez ainsi des clés nécessaires à une meilleure compréhension des diverses situations et des réponses à leur apporter.



3 modules disponibles :

- Sensibilisation au handicap moteur et aux maladies chroniques invalidantes et/ou évolutives
[Cliquer ici](#)
- Sensibilisation aux troubles du neuro-développement (dys, spectre autistique et troubles de l'attention)
[Cliquer ici](#)
- Sensibilisation au handicap psychique et au handicap intellectuel (mental)
[Cliquer ici](#)



Publics

Organismes de formation, CFA, instituts de formation sanitaire et sociale, conseillers Pôle Emploi, Cap Emploi, Missions Locales, structures de l'insertion (SIAE, ...)



Modalités et durée

Voir fiches



Intervenants

Voir fiches



Contact ou inscription

Voir fiches



Connaître les différents types de handicap



Sensibilisation au handicap moteur et aux maladies chroniques invalidantes et/ou évolutives



PRÉSENTATION

Ce module permet aux participants d'accéder à une représentation concrète de ce que sont les conséquences possibles dans un parcours d'orientation, de formation, d'accès à l'emploi et d'exercice professionnel, de problématique de santé touchant la motricité et/ou de pathologies chroniques invalidantes.

Elle permet aux participants de découvrir les stratégies utilisées pour favoriser l'accompagnement en orientation, formation ou lors de l'insertion professionnelle.



CONTENU

- Travail d'exploration des représentations individuelles et collectives concernant le handicap moteur
- Le modèle du Processus de Production du Handicap
- Des repères sur des modalités de compensation possibles
- Des repères sur les principales origines des situations de handicap moteur et leurs conséquences dans la vie quotidienne, en situation d'apprentissage, en situation de travail
- Des repères sur les caractéristiques des maladies invalidantes et/ou évolutives
- Le réseau institutionnel et le réseau opérationnel dans l'accompagnement de personnes en situation de handicap



Publics

Organismes de formation, CFA, instituts de formation sanitaire et sociale, conseillers Pôle Emploi, Cap Emploi, Missions Locales, structures de l'insertion (SIAE, ...)



Modalités et durée

En présentiel
7 heures



Intervenants

Prestataire du CARIF OREF
Normandie



Partenaire(s)



Contact ou inscription

professionnalisation.cariforefnormandie.fr



Connaître les différents types de handicap



Sensibilisation aux troubles du neuro-développement (dys, spectre autistique et troubles de l'attention)



PRÉSENTATION

La formation sur les troubles dits du neuro-développement (TND) a pour but de vous aider de façon opérationnelle à :

- Comprendre les manifestations de ces troubles
- Comprendre le vécu de la personne
- Repérer les difficultés dans le cadre de votre activité professionnelle en dehors de toute étiquette diagnostic



CONTENU

- Les troubles du neuro-développement-généralités
- Les troubles dys :
 - trouble spécifique du langage écrit dyslexie et dysorthographe
 - trouble d'acquisition de la coordination-dyspraxie
 - trouble du langage oral-la dysphasie
 - la dyscalculie
- Le trouble du déficit de l'attention avec ou sans hyperactivité (TDAH)
- Le syndrome Asperger
- Les risques psychosociaux



Publics

Organismes de formation, CFA, instituts de formation sanitaire et sociale, conseillers Pôle Emploi, Cap Emploi, Missions Locales, structures de l'insertion, Agence de l'orientation



Modalités et durée

A distance
8 heures



Intervenants

Prestatataires du CARIF OREF Normandie



Partenaire(s)



Contact ou inscription

professionnalisation.cariforefnormandie.fr



Connaissance
du handicap

Connaître les différents types de handicap



Sensibilisation au handicap psychique et au handicap intellectuel (mental)



PRÉSENTATION

Ce module permet aux participants d'accéder à une représentation concrète de ce que sont les conséquences possibles d'une problématique psychique (Handicap Psychique) et les conséquences possibles d'une déficience intellectuelle (Handicap Mental) dans un parcours d'orientation, de formation, d'accès à l'emploi ou de maintien dans l'emploi. Elle conduit également à aborder les modalités de compensation possibles et les dispositifs ressources disponibles sur le territoire.



CONTENU

- Travail d'exploration des représentations individuelles et collectives concernant le handicap psychique et mental.
- Repères de compréhension sur l'appareil psychique, la cognition sociale, l'intelligence générale, les fonctions cognitives supérieures
- Repères sur les principales origines des situations de handicap mental et de handicap psychique et leurs conséquences dans la vie quotidienne, en situation d'apprentissage, en situation de travail.
- Repères pour explorer avec la personne, ce qui caractérise son fonctionnement et ses besoins de compensation.
- Repères sur les modalités de compensation possibles
- Le réseau institutionnel et le réseau opérationnel dans l'accompagnement de personnes en situation de handicap psychique ou mental.



Publics

Organismes de formation, CFA, instituts de formation sanitaire et sociale, conseillers Pôle Emploi, Cap Emploi, Missions Locales, structures de l'insertion (SIAE, ...)



Modalités et durée

Présentiel
14 heures



Intervenants

Prestatataire du CARIF OREF
Normandie



Partenaire(s)



Contact ou inscription

professionnalisation.cariforefnormandie.fr



Les missions du référent handicap en entreprise (*axe communication – sensibilisation et intégration*)



PRÉSENTATION

En tant que référent handicap, vos missions sont variées et vous devez intervenir à plusieurs niveaux au sein de l'entreprise.

Ce Modul'Pro a été conçu pour vous accompagner dans la compréhension et la réalisation de votre mission au quotidien.

▲ Ce module exige d'avoir suivi le Modul'pro « Les connaissances de base du handicap au travail »



CONTENU

- Le rôle du référent Handicap
- Les 6 axes d'une politique emploi et handicap
- Axes sensibilisation/formation /information/communication
- Axes recrutement et intégration



Publics

Uniquement Référénts handicap en entreprise et fonctions assimilées



Modalités et durée

A distance
3 heures



Intervenants

Module national Agefiph et/ou prestataire mandaté par l'Agefiph



Contact ou inscription

<https://avs.agefiph.fr/volt-apps/landing/org/app/864c90ba-856a-4539-8ab7-2c187f95f680>

Être référent handicap en CFA Ou en organisme de formation



PRÉSENTATION

Vos missions de référent handicap en centre de formation des apprentis ou en organisme de formation sont diversifiées. Ce Modul'Pro vous permet de comprendre en détail le périmètre de votre intervention, les moyens d'action à votre disposition ainsi que le cadre législatif et réglementaire dans lequel vous évoluez.



CONTENU

- Acquérir un premier niveau de culture sur le handicap
- S'approprier l'approche et le positionnement face aux Handicaps
- Comprendre les attendus et le rôle du référent Handicap
- Assurer un rôle facilitateur pour mobiliser les ressources appropriées à l'accompagnement
- Mener et orienter un plan d'action



Publics

Référent-e-s handicap pour les stagiaires de la formation au sein des OF, des CFA, et des instituts de formation sanitaire et sociale.



Modalités et durée

En présentiel
14 heures
+ 3 heures à distance
3 mois après



Intervenants

Prestataire du CARIF OREF
Normandie



Partenaire(s)



Contact ou inscription

professionnalisation.cariforefnormandie.fr



Ressources Handicap
Formation



Legislation et
réglementation

Maîtriser l'OETH et ses modalités d'application



Maîtriser l'Obligation d'Emploi des Travailleurs Handicapés et ses modalités d'application (*réservé Référent handicap en entreprise*)



PRÉSENTATION

Pour assurer votre fonction de référent handicap en entreprise, dans de bonnes conditions, vous devez connaître les règles de l'obligation d'emploi des personnes en situation de handicap (OETH).

Ce Modul'Pro vous permet de découvrir ou d'approfondir les informations dont vous disposez sur cette obligation et les effets de sa réforme engagée en 2018.

Ce module n'exige pas de prérequis.



CONTENU

- Nouvelles modalités de déclaration
- Le parcours du déclarant
- L'accompagnement des entreprises



Publics

Module réservé Référents handicap en entreprise et fonctions assimilées



Modalités et durée

A distance
2h30



Intervenants

Module National Agefiph et/ou prestataire mandaté par l'Agefiph



Contact ou inscription

<https://avs.agefiph.fr/volt-apps/landing/org/app/7bdfc078-6959-4279-b9f9-b476d60c6716>



Comprendre et mobiliser les offres financières de l'AGEFIPH et du FIPHFP



PRÉSENTATION

Que ce soit dans le cadre d'un emploi salarié, d'une formation ou d'une activité d'indépendant, l'Agefiph met à disposition des aides pour faciliter et sécuriser le parcours des personnes en situation de handicap. Ces Modul'Pro vous permettra de connaître ces soutiens financiers et leur champ d'application. Il vous permettra de mieux accompagner les personnes en situation de handicap.



4 modules disponibles :

- Panorama des aides financières à la personne
[cliquer ici](#)
- Panorama des aides financières à l'entreprise
[cliquer ici](#)
- Panorama des services et des prestations
[cliquer ici](#)
- La Reconnaissance de la Lourdeur du handicap (RLH)
[cliquer ici](#)



Publics

Tout professionnel et tout partenaire susceptible de mobiliser l'offre d'intervention de l'AGEFIPH



Modalités et durée

Voir fiches



Intervenants

Voir fiches



Contact ou inscription

Voir fiches



Les aides

Comprendre et mobiliser les offres financières de l'Agefiph



Panorama des aides financières à la personne, Proposées par l'Agefiph



PRÉSENTATION

Afin de sécuriser les parcours professionnels, l'Agefiph propose aux personnes en situation de handicap de bénéficiaire d'aides financières.



CONTENU

Les aides permanentes pour :

- Point de repère sur l'offre de service de l'AGEFIPH
- Principes généraux sur les aides financières
- Présentation des aides proposées par l'AGEFIPH
- Zoom sur quelques aides
- Informations pratiques



Publics

Tout professionnel et tout partenaire susceptible de mobiliser les aides de l'AGEFIPH.



Modalités et durée

A distance
2 heures



Intervenants

AGEFIPH Normandie



Contact

mapro.normandie@agefiph.asso.fr

Inscription

[lien inscription](#)



Panorama des aides financières à l'entreprise, Proposées par l'Agefiph



PRÉSENTATION

Afin de sécuriser les parcours professionnels, l'Agefiph propose aux entreprises privées de bénéficier d'aides financières.



CONTENU

- Point de repère sur l'offre de service de l'AGEFIPH
- Principes généraux sur les aides financières
- Présentation des aides proposées par l'AGEFIPH
- Zoom sur quelques aides
- Informations pratiques



Publics

Tout professionnel et tout partenaire susceptible de mobiliser les aides de l'AGEFIPH



Modalités et durée

A distance
2 heures



Intervenants

AGEFIPH Normandie



Contact

mapro.normandie@agefiph.asso.fr

Inscription

[lien inscription](#)



Panorama des services et des prestations



PRÉSENTATION

Afin de sécuriser les parcours professionnels, l'AGEFIPH et le FIPHFP proposent selon l'étape et les besoins du parcours des personnes en situation de handicap, l'appui d'experts



CONTENU

- Connaître les différents services et prestations mobilisables selon l'étape du parcours et les besoins identifiés
- Mieux mobiliser les services et les prestations disponibles



Publics

Tout professionnel et tout partenaire susceptible de mobiliser les prestations et services de l'AGEFIPH et du FIPHFP.



Modalités et durée

A distance
2 heures



Intervenants

AGEFIPH Normandie



Partenaire(s)



Contact

mapro.normandie@agefiph.asso.fr

Inscription

[lien inscription](#)



La Reconnaissance de la Lourdeur du Handicap (RLH)



PRÉSENTATION

Lorsque les conséquences financières du handicap de la personne concernée sur son poste de travail restent très importantes, même après l'aménagement optimal de celui-ci, la lourdeur du handicap peut être reconnue afin de compenser financièrement les charges supportées par l'entreprise.



CONTENU

- Présentation générale du dispositif
- L'aménagement optimal
- Les charges pérennes induites par le handicap
- Illustration



Publics

Tout professionnel et tout partenaire susceptible d'accompagner une entreprise sur la constitution d'un dossier RLH (conseiller en entreprise, référent handicap, ...)



Modalités et durée

A distance
2 heures



Intervenants

AGEFIPH Normandie



Contact

mapro.normandie@agefiph.asso.fr

Inscription

[lien inscription](#)



Panorama des aides financières du FIPHFP



PRÉSENTATION

Afin de sécuriser les parcours professionnels, le FIPHFP (Fonds pour l'insertion des Personnes Handicapées dans la Fonction Publique) propose aux employeurs publics de bénéficier d'aides financières.



CONTENU

- Point de repère sur l'organisation des trois fonctions publiques
- Principes généraux du FIPHFP
- Présentation des aides financières



Publics

Tout professionnel et tout partenaire susceptible de mobiliser les aides du FIPHFP



Modalités et durée

A distance
2 heures



Intervenants

FIPHFP Normandie



Partenaire(s)



Contact

mapro.normandie@agefiph.asso.fr

Inscription : [lien inscription](#)



Appropriation des Prestations d'Appuis Spécifiques (PAS)



PRÉSENTATION

Il existe pour vous appuyer, différentes prestations d'expert sur les différentes typologies de handicap (moteur, visuel, auditif...) mobilisables pour sécuriser les parcours et faciliter l'insertion, le maintien dans l'emploi, l'évolution professionnelle des personnes en situation de handicap.



CONTENU

- Les objectifs des Prestations d'Appui Spécifiques
- Les bénéficiaires
- Les prescripteurs
- Les prestataires
- La prescription, son circuit
- Illustrations (comment choisir une prestation)



Publics

Les professionnels exclusivement prescripteurs d'une PAS (conseillers du Service Public de l'Emploi, employeurs privés et publics)



Modalités et durée

A distance
2 heures



Intervenants

AGEFIPH Normandie



Contact

mapro.normandie@agefiph.asso.fr

Inscription

[lien inscription](#)



Dans l'emploi

Maintenir en emploi un salarié en situation de handicap



Intégrer une procédure de maintien dans l'emploi et établir un plan d'action dans son organisation (*réservé référents handicap en entreprise*)



PRÉSENTATION

Vous êtes confronté à la situation d'un salarié qui après un accident ou une maladie pourrait ne plus être en mesure de travailler à son poste actuel ? L'action précoce est la meilleure réponse.

Ce Modul'Pro vous conseille et vous informe sur les solutions que vous pouvez mettre en œuvre.

▲ Ce module exige d'avoir suivi les Modul'Pro Entreprise : « Les connaissances de base du handicap au travail » et « Les missions du référent handicap en entreprise »



CONTENU

- La définition et les enjeux du maintien dans l'emploi
- Les étapes du maintien dans l'emploi
- Les acteurs mobilisables et dispositifs d'aides



Publics

Module réservé aux Référents handicap en entreprise et fonctions assimilées



Modalités et durée

A distance
3 heures



Intervenants

Module national Agefiph et/ou prestataire mandaté par l'Agefiph



Contact ou inscription

<https://avs.agefiph.fr/volt-apps/landing/org/app/0a20abb2-68b0-46f8-833f-b039f36b11c7>



Dans l'emploi

Réussir l'intégration d'une personne en situation de handicap



Réussir l'intégration d'une personne en situation de handicap



PRÉSENTATION

En tant que professionnel, vous avez besoin d'être outillé pour pouvoir repérer et aborder, plus sereinement et de façon constructive, les ressources et les difficultés de la personne en situation de handicap, dans son parcours d'orientation et d'insertion socio-professionnelle.



2 modules

- Prendre en compte ce qui fait handicap dans un parcours d'orientation, de formation et d'insertion : mieux aider et accompagner
[Cliquer ici](#)
- L'accueil des personnes en situation de handicap
[Cliquer ici](#)



Publics

Organismes de formation, CFA, instituts de formation sanitaire et sociale, conseillers Pôle Emploi, Cap Emploi, Missions Locales, structures de l'insertion (SIAE, ...)



Modalités et durée

Voir fiches



Intervenants

Voir fiches



Contact ou inscription

Voir fiches

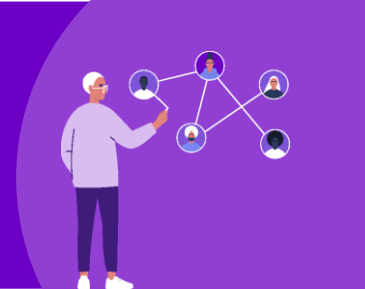


[RETOUR SOMMAIRE](#)



Dans l'emploi

Réussir l'intégration d'une personne en situation de handicap



Prendre en compte ce qui fait handicap dans un parcours d'orientation, de formation et d'insertion



PRÉSENTATION

Cette formation permet aux professionnels de comprendre la notion de handicap, tant d'un point de vue technique (ce qu'il est pour le législateur et pour les opérateurs de terrain), que du point de vue de la personne qui le vit (ce qui fait handicap et ses conséquences pratiques et psychologiques pour la personne selon la déficience ou le trouble). Elle permet aussi d'apprendre et d'expérimenter la démarche d'exploration des conséquences d'une problématique de santé ou d'une particularité de fonctionnement pour la personne.



CONTENU

- Définir la notion de « situation de handicap » en s'appuyant sur le modèle du Processus de Production du Handicap
- Utiliser le Processus de Production de handicap pour aborder les situations dans une perspective de compensation du handicap.
- Identifier les principaux types de déficiences ayant des conséquences sur le parcours d'orientation, d'accès à l'emploi et/ou la formation et de maintien dans l'emploi.
- Faire des liens entre les besoins spécifiques de la personne et les stratégies de compensation possibles ou les dispositifs de soutien existants.



Publics

Organismes de formation, CFA, instituts de formation sanitaire et sociale, conseillers Pôle Emploi, Cap Emploi, Missions Locales, structures de l'insertion (SIAE, ...)



Modalités et durée

Format hybride : à distance et en présentiel
21 heures



Intervenants

Prestataire du CARIF OREF Normandie



Partenaire(s)



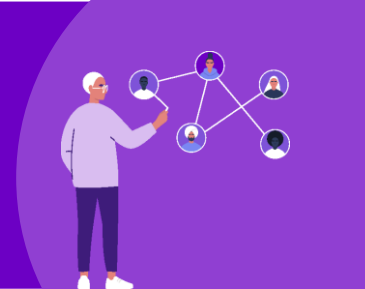
Contact ou inscription

professionnalisation.cariforefnormandie.fr



Dans l'emploi

Réussir l'intégration d'une personne en situation de handicap



L'accueil des personnes en situation de handicap



PRÉSENTATION

L'action vise à donner aux professionnels qui assurent l'accueil de ces personnes, les outils et les éléments de connaissance permettant de proposer un accueil individualisé incluant les postures nécessaires à une compréhension mutuelle et respectueuse



CONTENU

- Situer l'accueil des personnes en situation de handicap dans le cadre légal et réglementaire
- Développer ses connaissances sur le handicap
- Identifier ce qui peut être source de difficultés dans l'accueil d'une personne en situation de handicap
- Adapter son accueil en fonction du type de handicap



Publics

Personnel occupant un poste d'accueil au sein des organismes de formation, CFA, instituts de formation sanitaire et sociale



Modalités et durée

En présentiel
7 heures



Intervenants

Prestatataire du CARIF OREF
Normandie



Partenaire(s)



Contact ou inscription

professionnalisation.cariforefnormandie.fr

Proposer une offre de formation accessible aux personnes en situation de handicap



Aménagements et adaptations pédagogiques pour des personnes en situation de handicap en formation



PRÉSENTATION

Aménager une formation pour une personne handicapée demande d'acquérir une posture plutôt que d'appliquer des « recettes types » en fonction de la catégorie de handicap. Cette formation, construite à partir d'études de cas et de temps d'échanges sur vos pratiques, vous permettra de connaître les grands principes de l'aménagement des formations quelle que soit la situation de handicap de la personne accueillie et de comprendre sur quelles bases juridiques ils reposent.



CONTENU

- Resituer le cadre législatif et réglementaire
- Dresser les différentes typologies d'adaptations pédagogiques
- Découvrir les principales recommandations pour rendre accessible une formation
- Construire une méthodologie pour mettre en œuvre des adaptations pédagogiques et des aménagements
- Travailler en réseau pour favoriser l'accueil du public en situation de handicap



Publics

Professionnels en charge des parcours de formation au sein des organismes de formation, des CFA et des instituts de formation sanitaire et sociale..



Modalités et durée

Format hybride : à distance et en présentiel
10 heures



Intervenants

Prestatataire du CARIF OREF Normandie



Partenaire(s)



Contact ou inscription

professionnalisation.cariforefnormandie.fr





La Ressource Handicap Formation (RHF)



PRÉSENTATION

La Ressource Handicap Formation (RHF) incarne le nouveau positionnement de l'Agefiph en matière de formation professionnelle et d'alternance. Elle permet :

- d'actionner le levier de la compensation pour favoriser l'accès des personnes en situation de handicap aux dispositifs de formation du droit commun (demandeurs d'emploi comme salariés).
- de sécuriser les parcours pour soutenir en volume et en qualité les entrées en formation.



CONTENU

- Les fondements de la Ressource Handicap Formation
- Son cadre d'intervention
- Illustrations



Publics

Tout professionnel et tout partenaire



Modalités et durée

A distance
1 heure 30



Intervenants

AGEFIPH Normandie
Prestataire de l'AGEFIPH



Contact

mapro.normandie@agefiph.asso.fr

Inscription

[cliquer sur ce lien](#)