



#seeph2022

Semaine européenne pour l'emploi
des personnes handicapées

1

#SEEPH 2022: DECOUVREZ LE BILAN REGIONAL !

La 26e Semaine Européenne pour l'Emploi des Personnes Handicapées (SEEPH) s'est déroulée du lundi 14 au dimanche 20 novembre 2022.

Rendez-vous annuel incontournable, la SEEPH prend vie dans tous les territoires.

En Grand Est, les partenaires du PRITH s'associent aux représentants régionaux des co-organisateurs nationaux de l'événement (Agefiph, LADAPT et le FIPHFP) pour proposer une programmation commune d'événements à destination des publics notamment des personnes handicapées elles-mêmes, des employeurs privés ou publics, des professionnels ou plus largement du grand public pour promouvoir un message positif en faveur de l'inclusion des personnes handicapées.



#seeph2022

Semaine européenne pour l'emploi
des personnes handicapées

2

LES CHIFFRES CLEFS¹

159 événements ont été organisés en Grand Est

7 EVENEMENTS DIGITAUX REGIONAUX

152 EVENEMENTS DANS LES TERRITOIRES



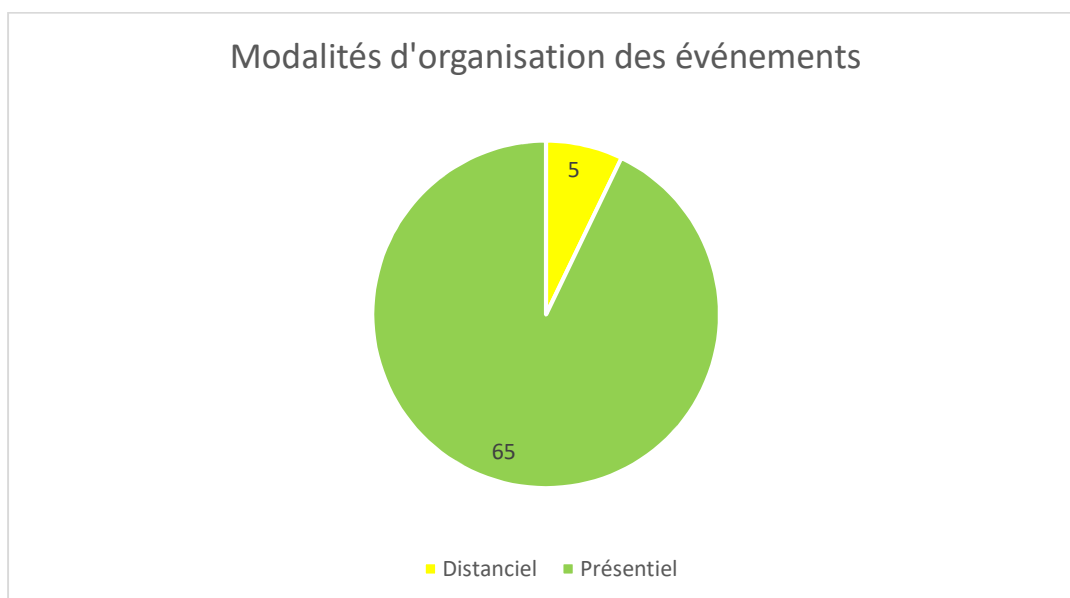
¹ Chiffres clefs issus des données transmises par 70 répondants, organisateurs d'événements à la coordination du PRITH Grand Est suite à l'envoi d'un questionnaire.



#seeph2022

Semaine européenne pour l'emploi des personnes handicapées

3 Après 2 années marquées par des restrictions sanitaires, les organisateurs ont proposé plus de 90% des événements en présentiel en vue notamment de faciliter les rencontres.



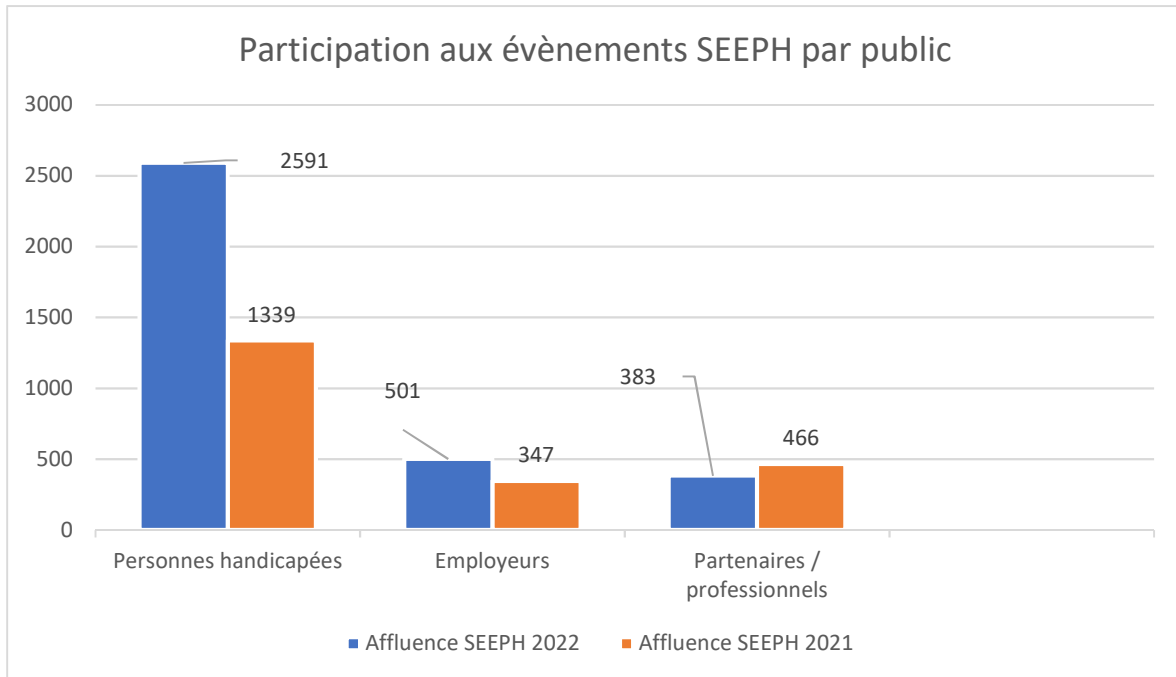
Une programmation 2022 qui a rencontré son public avec **3475 participants** (en progression de plus de 60% par rapport à 2021) avec une mobilisation forte des personnes handicapées elles-mêmes qui représente plus de 75% du public.



#seeph2022

Semaine européenne pour l'emploi des personnes handicapées

4



Activateur de progrès !

Pour la 5^{ème} année consécutive, le dispositif #activateurdeprogrès, porté par l'Agefiph et soutenu par le FIPHP, fédère et mobilise tous ceux qui partagent la conviction que les personnes en situation de handicap font progresser les entreprises et la société.

Pour l'édition 2022, ce sont plus de 7000 entreprises dont **550 en région Grand Est** qui sont #activateurdeprogrès : des employeurs privés et publics, des acteurs de l'emploi, de la formation et du handicap.





#seeph2022

Semaine européenne pour l'emploi
des personnes handicapées

5

Une mobilisation sans précédent pour DuoDay en 2022 !

Forte des précédents succès, la cinquième édition de DuoDay a lieu pendant la Semaine européenne pour l'emploi des personnes handicapées (SEEPH), le jeudi 17 novembre 2022. Cette journée nationale a principalement l'ambition de répondre à deux objectifs : **lever les idées reçues sur le handicap** et **ouvrir les portes des employeurs en générant des opportunités professionnelles**. Comme en témoigne le nombre d'offres d'accueil enregistrées sur la plateforme duoday.fr cette année, l'opération mobilise de plus en plus tant des employeurs que des personnes en situation de handicap.

Ont ainsi été recensés sur la plateforme duoday.fr :

- ▶ 11 506 employeurs inscrits (+26% par rapport à 2021)
- ▶ **39 219 offres de duos proposées** par ces employeurs (+30% par rapport à 2021)
- ▶ 34 189 personnes en situation de handicap **inscrites** (+13% vs 30165 en 2021)
- ▶ 3 787 structures accompagnantes impliquées (+15%)
- ▶ **20 746 duos enregistrés sur la plateforme duoday.fr (soit plus de 22% par rapport à l'année dernière).**

En région Grand Est², les organisateurs d'événements se sont également mobilisés pour l'opération DuoDay.

Cette implication s'est caractérisée de plusieurs manières :

- La mise en relation d'une personne handicapée et d'une offre de duos,
- Ou/et par l'accueil d'une personne handicapée.

En page suivante, retrouvez quelques témoignages et images de personnes handicapées ayant participé à la journée DuoDay en Grand Est :

² Aucune donnée régionale n'est disponible concernant le nombre d'entreprises inscrites, d'offres ou de duos réalisés.



#seeph2022

Semaine européenne pour l'emploi
des personnes handicapées

6

En Alsace, Tom a été accueilli par Cap emploi dans les locaux de Colmar, jeune homme qui a apprécié sa journée en compagnie des 4 assistantes de la team DUODAY :



« La journée était magnifique merci de m'avoir permis de vivre une telle journée ! »

Le témoignage d'une personne handicapé ayant participé à la journée DUODAY à l'INSP :

« L'accueil a été exceptionnel, j'ai pu découvrir tous les services du pôle RH : recrutement, formation, développement carrière. Chaque responsable a pris le temps d'échanger avec moi. On m'a remis des documents concernant l'institut.

J'ai été interviewée sur mon parcours et le lien avec le handicap au travail.

Le matin, nous avons été accueillis par le secrétaire général de l'INSP, le repas nous a été offert.

Nous avons eu une clôture de la journée avec l'intervention de la DRH.

Super expérience, à la hauteur de l'institut ! »

En Lorraine, APF Entreprise Ludres a accueilli 3 personnes durant cette journée au sein des ateliers de couture, câblage et de reprographie.



Sandra, cheffe de groupe couture a fait un duo avec Anthony



#seeph2022

Semaine européenne pour l'emploi
des personnes handicapées

7

LA PROGRAMMATION

Tous les partenaires, professionnels de l'emploi et du handicap rassemblés dans le cadre du Plan Régional d'Insertion des Travailleurs Handicapés (PRITH) du Grand Est se sont mobilisés pour proposer une programmation régionale diversifiée.

La majorité des événements proposés ciblent les personnes handicapées (47 réponses), le grand public (16 réponses) puis les employeurs, aussi bien publics que privés (6 réponses) et les partenaires -professionnels (2 réponses).

La forte proportion d'événements organisés pour le public en situation de handicap s'explique par le fait que la Semaine a pour principal enjeu de provoquer la rencontre entre les personnes handicapées et les employeurs.

Par ailleurs, pour les organisateurs d'événements, les principaux objectifs visés étaient les suivants :

- ▶ Faciliter l'accès à l'emploi des personnes handicapées (37%)
- ▶ Informer et sensibiliser les employeurs et/ou les professionnels au handicap (16%)
- ▶ Valoriser les offres de services et en informer les personnes handicapées /employeurs (13%)
- ▶ Échanger et partager entre pairs (employeurs/partenaires/acteurs) (11,5%)
- ▶ Faciliter l'accès à la formation des personnes handicapées (8%)
- ▶ Sensibiliser à différents types de handicap (TSA, auditif...) (7%)
- ▶ Débattre sur la thématique du plein emploi des personnes handicapées (4%)
- ▶ Autre (3%)



#seeph2022

Semaine européenne pour l'emploi
des personnes handicapées

8

Vous trouverez ci-dessous un florilège des actions qui ont été organisées en région Grand Est. Il ne s'agit néanmoins pas d'un bilan exhaustif de toutes les actions organisées.

► A DESTINATION DU GRAND PUBLIC

La SEEPH constitue aujourd'hui le grand rendez-vous de l'emploi et du handicap : l'opportunité, pour tous les acteurs de l'emploi et du handicap mais aussi pour les personnes handicapées en recherche d'emploi, de promouvoir une société plus inclusive. La sensibilisation du grand public est un objectif majeur. En région Grand Est, plusieurs événements ont été organisés dans les territoires en vue de répondre à cet enjeu.

A Thionville, en Moselle, les professionnels de la réadaptation vont à la rencontre du grand public afin de sensibiliser à différents types de handicap. Pour cela, le centre EPNAK a fait appel au « Sensi Bus ».





#seeph2022

Semaine européenne pour l'emploi
des personnes handicapées

9

En Alsace, la Ligue contre le Cancer et Cap emploi Alsace ont organisé une action de sensibilisation sur la thématique du cancer et de l'emploi en vue de mieux comprendre la maladie "cancer", les différentes phases et leurs impacts sur l'emploi mais aussi de connaître les principaux leviers mobilisables pour favoriser le retour à l'emploi. 50 auditeurs y ont participé par visioconférence !

Un Serious Game « *Cancer et emploi : et si on en parlait ?* » a également été organisé à Strasbourg et à Colmar pour aborder le cancer et son impact sur l'emploi. Présenté sous forme d'un jeu de l'oie, l'animation de ce jeu est un premier pas vers de l'échange entre les personnes, les employeurs, les partenaires et cela avec les animateurs de la Ligue contre le cancer.





#seeph2022

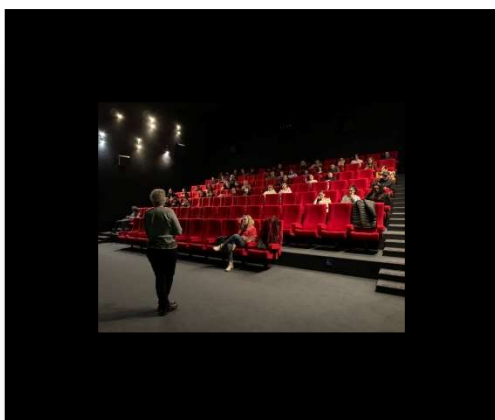
Semaine européenne pour l'emploi
des personnes handicapées

10

A Sarrebourg, en Moselle, une exposition de peintures réalisées par une jeune en situation de handicap a été organisée par la Mission locale du Sud Mosellan :



*Des œuvres qui changent le regard sur les potentialités
des personnes en situation de handicap !*



A Sarrebourg, également, une projection du film « Patient » de Grand Corps Malade s'est suivie d'un débat. Près de 40 personnes y ont participé !

Ce film a par ailleurs été mis à l'honneur dans d'autres territoires par des partenaires, c'est le cas notamment à Langres.



#seeph2022

Semaine européenne pour l'emploi
des personnes handicapées

11

Dans les Ardennes, une projection du documentaire « *Au cœur de l'emploi* » a été organisée. A travers ce documentaire, Cap emploi 08 a proposé de mettre en lumière la réussite de parcours de demandeurs d'emploi et de salariés accompagnés par ses services.

La diffusion a été suivie d'une représentation théâtrale et d'une remise de trophées.



En Meuse, l'opération « *A table avec le handicap* » a été menée tout au long de la Semaine au sein des restaurants partenaires à Bar-le-Duc, Commercy et Verdun : les restaurateurs partenaires ont distribué des sets de table faisant la promotion de l'inclusion et des actions de Cap emploi 55.



#seeph2022

Semaine européenne pour l'emploi des personnes handicapées



CAP EMPLOI MEUSE

Handicap, recrutement & maintien

Cap emploi est un service de professionnels qui accompagnent des personnes en situation de handicap dans le cadre de l'insertion, le maintien dans l'emploi et le conseil en évolution professionnelle.

- ▶ Votre situation de santé ou de handicap risque de compromettre votre situation professionnelle ?**
Cap Emploi intervient également pour le maintien dans l'emploi. Nos équipes peuvent analyser votre situation pour aménager ou adapter votre poste. Vous pourrez également être accompagné·e dans une démarche de transition ou reconversion professionnelle si cela est nécessaire.
- ▶ Vous êtes une personne reconnue en situation de handicap ?**
Cap Emploi intervient pour l'élaboration de projets professionnels, l'accès à la formation et l'accompagnement vers l'emploi, ainsi que pour l'aide au recrutement.
- ▶ Vous êtes un employeur ?**
Cap Emploi vous accompagne et vous conseille dans vos projets de recrutement, situations qui nécessitent un maintien en emploi ou si vous souhaitez offrir une transition ou évolution professionnelle à un salarié ou agent handicapé.

Personnes en situation de handicap - créez des duos ensemble
rencontrez-vous !
Le 17 novembre.

Contactez-nous :

- Bar-le-Duc 20 rue E. Brasseur 03 29 76 18 79
- Commercy 54b Av Stanislas 03 29 76 70 29
- Verdun 1 rue du Dr Alexis Carrel 03 29 70 02 30

Mots mêlés

Compétence	R	E	C	O	N	V	E	R	S	I	O	N
Motivation	E	N	I	N	C	L	O	S	I	O	N	P
Expérience	C	K	O	X	C	E	I	O	N	E	S	E
Recrutement	R	Z	H	I	X	A	R	D	C	G	C	D
Maintien	U	Z	J	U	T	M	I	N	B	N	J	L
Reconversion	T	Q	M	W	Y	A	E	B	E	D	D	W
	E	Z	H	T	P	I	V	T	E	Q	G	O
	M	R	F	U	R	U	E	I	O	A	O	W
	E	C	F	E	N	P	O	X	T	W	W	J
	N	T	P	K	M	J	Z	Q	J	O	V	U
	T	X	E	O	V	N	S	A	C	M	J	
	E	W	C	H	E	I	T	N	I	A	M	F

Mot à trouver:

Cliquez sur les lettres qui forment un carré. Le carré supérieur gauche dans les blancs pour révéler le message caché.

Labyrinthe

Questions

- Quelle est la proportion des handicaps non visibles au travail ?
 A. 20% B. 50% C. 80%
- Quel est le taux légal de travailleurs handicapés dans les entreprises privées de plus de 20 salariés ?
 A. 2% B. 6% C. 9%
- Quelle est la proportion de personnes handicapées embauchées en freelance ?
 A. de 5% B. 9% C. 15%
- Quelle est la proportion de personnes handicapées ayant besoin d'un aménagement de leur poste de travail ?
 A. de 3% B. 30%

Vrai ou Faux ?

- Une personne a intérêt à faire reconnaître son handicap pour bénéficier d'un ensemble de droits, d'aides et de services pour trouver ou conserver son emploi et évoluer dans l'entreprise.
 A. Vrai B. Faux
- Un contrat de professionnalisation peut être signé par un travailleur handicapé sans lettre d'apô.
 A. Vrai B. Faux
- Le taux de chômage des personnes en situation de handicap est deux fois plus élevé que le taux de chômage (tout public).
 A. Vrai B. Faux
- Le taux d'absentéisme d'une personne handicapée est supérieur à celui des personnes valides.
 A. Vrai B. Faux



En Champagne-Ardenne, LADAPT Aube a diffusé des témoignages inclusifs sur ses réseaux sociaux tout au long de la Semaine. Les personnes interviewées (étudiant, professionnel ...) ont partagé leurs expériences d'accès à la formation et à l'emploi lorsque l'on est porteur d'un handicap.



#seeph2022

Semaine européenne pour l'emploi
des personnes handicapées

13

► A DESTINATION DES PERSONNES EN SITUATION DE HANDICAP

Pour les personnes en situation de handicap, la SEEPH est une opportunité de rencontrer directement des employeurs sensibilisés et ouverts à l'embauche de travailleurs handicapés, désireux de pratiquer un recrutement plus inclusif et soucieux de répondre à leur obligation d'emploi des travailleurs handicapés (OETH).

En Grand Est, de nombreux événements ont été organisés pour les personnes en situation de handicap en vue de favoriser cette opportunité d'emploi.

❖ Des actions dédiées aux jeunes pour faciliter leur entrée dans la vie active

A Reims, un groupe de jeunes en situation de handicap a bénéficié d'une action « *Tremplin pour l'emploi* », une semaine de coaching et d'accompagnement pour mieux appréhender son handicap en entreprise et préparer son intégration dans une agence de travail temporaire. Cette semaine de préparation a été suivie par un job dating avec des agences de travail temporaire.

Un groupe de jeunes inscrits à la Mission Locale de Reims a également été à la rencontre d'un ESAT, l'ESAT « Les ateliers de la forêt » de Tinquex, pour leur permettre de découvrir l'établissement, son environnement, les différentes activités proposées par l'établissement et rencontrer des travailleurs de l'ESAT.

A Bar-le-Duc, un petit déjeuner sur la thématique formation a été organisé pour les jeunes en situation de handicap intéressés par une entrée en formation et notamment l'alternance. Des partenaires étaient présents autour de Cap emploi 55 et ont présenté les ressources mobilisables pour accéder et sécuriser un parcours de formation. 10 jeunes y ont participé.

A Metz, un atelier « *Coup de pouce* » d'une journée à la Cravate Solidaire a été organisé pour les jeunes en situation de handicap accompagnés par le dispositif Job Ulis.



#seeph2022

Semaine européenne pour l'emploi
des personnes handicapées

14



A Châlons-en-Champagne, tout au long de la Semaine, un groupe de 7 jeunes en situation de handicap a été accompagné par des professionnels de la mission locale et de la permanence du Jard pour leur permettre de rencontrer différents partenaires : la MDPH de la Marne, Cap emploi 51, une entreprise de travail temporaire d'insertion, une entreprise adaptée...



#seeph2022

Semaine européenne pour l'emploi
des personnes handicapées

15

❖ Des actions tournées vers la préparation opérationnelle à la recherche d'emploi

L'opérateur régional du Conseil en évolution professionnelle, porté par le réseau EVA, a organisé un atelier numérique en vue de mieux identifier et valoriser ses compétences professionnelles pour réussir un entretien d'embauche.

La thématique de la valorisation des compétences professionnelles a été abordée également en Alsace où un atelier porté par l'agence Pôle emploi d'Haguenau « *Focus Compétences* » a permis à 10 participants (actuellement demandeurs d'emplois en situation de handicap) d'identifier leurs compétences, de travailler sur le CV mais aussi de se préparer à l'entretien d'embauche.

« *Pitcher son CV* », atelier proposé à Verdun, Bar-Le-Duc et Commercy par Cap emploi 55 et les agences de Pôle emploi, a permis à 14 demandeurs d'emploi en situation de handicap de préparer leur CV.



Pour les personnes en situation de handicap, aborder ou non le handicap en entretien d'embauche est une préoccupation majeure. Dans le département de l'Aube, cette thématique a été portée dans le cadre de 2 ateliers thématiques (organisés à La-Chapelle-Saint-Luc et à Troyes) par les agences de Pôle emploi et Cap emploi 10. Au total, 44 demandeurs d'emplois en situation de handicap y ont participé !

Savoir gérer ses émotions et notamment son stress est également une inquiétude pour bon nombre de personnes en recherche d'emploi. Un atelier animé par un professionnel a été proposé à Saint-Dizier pour mieux appréhender ses émotions. 15 personnes y ont découvert, en pratique, des techniques de remédiation.



#seeph2022

Semaine européenne pour l'emploi
des personnes handicapées

16

En Moselle, le 14 novembre à Farébersviller, des demandeurs d'emplois en situation de handicap ont bénéficié d'un atelier "Coup de pouce" d'une journée à la Cravate Solidaire.

Cette journée leur a permis de se préparer pour le forum départemental organisé par Cap emploi à Metz « On fait le plein d'emplois ! ».



❖ Des actions visant à promouvoir la formation comme levier vers l'emploi

Citons l'exemple, du forum formation qui s'est déroulé à Strasbourg le 15 novembre.

De nombreux organismes de formation étaient présents et ont pu renseigner le public sur l'offre de formation du territoire, les conditions d'accès, les possibilités de financement mais aussi la compensation du handicap en formation.

Des réunions d'informations ont également été organisées en Meurthe-et-Moselle par les agences de Pôle emploi et Cap emploi 54 pour sensibiliser les demandeurs d'emploi en situation de handicap du territoire de Lunéville et de Toul aux « Chemins de la formation professionnelle » : Quelles clés pour identifier un projet professionnel, le valider ? Comment envisager une formation, la financer ? Pourquoi envisager l'alternance ?... toutes ces questions y ont été posées.



#seeph2022

Semaine européenne pour l'emploi des personnes handicapées

17

Le centre AFPA de Verdun a également organisé une journée portes-ouvertes pour découvrir le centre, ses ateliers et les formations proposées.

❖ Des actions de recrutements

Dans le cadre de la Semaine, de nombreux jobs datings et salons de recrutements ont été organisés dans les territoires.

Citons par exemple en Alsace, le forum emploi de Strasbourg qui a permis à 300 personnes en situation de handicap de venir à la rencontre de près de 40 employeurs qui recrutent.

En Moselle, le salon de recrutement départemental « On fait le plein d'emplois ! » a rencontré un vif succès : 800 personnes y ont participé et une centaine d'employeurs et de partenaires.



En Champagne-Ardenne, c'est à Charleville-Mézières, que la seconde édition du Village Handi'Cap s'est déroulée le 16 novembre. Près de 400 personnes y ont participé pour rencontrer une cinquantaine d'employeurs et de partenaires (fournisseurs de matériel de compensation, structures et associations du territoire au service du citoyen en situation de handicap).



#seeph2022

Semaine européenne pour l'emploi
des personnes handicapées

18



❖ Des actions offrant de nouvelles perspectives d'emploi aux personnes en situation de handicap

La SEEPH est aussi l'occasion de découvrir des secteurs d'activités, des entreprises mais aussi des modes d'entreprendre autrement.

Dans le Haut-Rhin à Guebwiller, un atelier de présentation des métiers administratifs dans la Fonction Publique Territoriale a été organisé. Cette rencontre a permis à 21 demandeurs d'emploi en situation de handicap, accompagnés par Pôle emploi et Cap emploi, d'être informés sur la diversité des métiers administratifs dans une collectivité territoriale et les modalités d'intégration dans la Fonction Publique Territoriale. A l'issue de l'atelier, 7 personnes sont intéressées pour réaliser une immersion pour avoir une approche concrète de ce secteur d'activité.



#seeph2022

Semaine européenne pour l'emploi des personnes handicapées

19

En Meuse, 6 demandeurs d'emploi en situation de handicap ont pu visiter le site de l'Andra à BURE. « La Compagnie des Fromages et Richesmots » à Vigneulles-Hattonchatel a fait découvrir ses métiers et rencontrer ses collaborateurs à 4 demandeurs d'emploi en situation de handicap.



La visite du site de l'Andra



La visite de la fromagerie



#seeph2022

Semaine européenne pour l'emploi
des personnes handicapées

20



Visite de l'EBE à Joinville



En Haute-Marne, l'Entreprise à But d'Emploi de Joinville a permis à 12 demandeurs d'emploi en situation de handicap de découvrir l'expérimentation innovante mise en œuvre sur son territoire dans le cadre de « Territoire Zéro Chômeurs de Longue Durée ».

L'Adie, avec ses partenaires, a organisé un évènement à Troyes pour les porteurs de projet de création et/ou de reprise d'entreprise :





#seeph2022

Semaine européenne pour l'emploi
des personnes handicapées

21

► A DESTINATION DES EMPLOYEURS PRIVÉS ET/OU PUBLICS

Pour les entreprises, aussi bien privées que publiques, la SEEPH est l'occasion d'aller à la rencontre des personnes en situation de handicap en recherche d'emploi, d'être accompagnées par des partenaires comme l'Agefiph, le FIPHFP, les associations, les conseillers du service public de l'emploi et de l'insertion professionnelle, etc. Mais aussi de mieux connaître ses obligations légales, de faire évoluer ses pratiques notamment en matière de recrutement, de maintien en emploi, de prévention de la désinsertion professionnelle ou d'achats responsables.

Dans chaque territoire, les partenaires du PRITH se sont mobilisés pour proposer une programmation riche aux entreprises privées et aux employeurs publics.

Ainsi, en Alsace, l'ESAT L'essor de Strasbourg a accueilli un événement portant sur la réforme des Entreprises Adaptées (EA) et la future réforme des Etablissements ou Services d'Aide par le Travail (ESAT). Les entreprises adhérentes au Club des Entreprises inclusives du Bas-Rhin y ont participé.

Des actions de sensibilisation ont été organisées au sein des entreprises, pour faire lever les représentations et mieux connaître la diversité des situations de handicap comme par exemple le handicap auditif. Une action de sensibilisation a été organisée auprès des collaborateurs de « La Compagnie des Fromages et Richesmonts » par Cap emploi 55 pour sensibiliser au handicap auditif par la découverte de la langue des signes.



#seeph2022

Semaine européenne pour l'emploi
des personnes handicapées

22



De manière ludique, OCAPIAT, OPCO pour la Coopération Agricole, l'agriculture, la Pêche, l'Industrie Agroalimentaire et les Territoires a organisé un évènement digital pour ses entreprises adhérentes en vue de tester leurs connaissances sur le handicap. 125 entreprises ont participé à ce challenge en répondant à un questionnaire en ligne sur le thème du handicap.

Autre illustration d'une action de sensibilisation ludique pour les entreprises : à Reims, une sensibilisation des employeurs au parcours professionnel des personnes en situation de handicap a été organisée sous forme d'une matinée ludique autour d'un jeu de plateau créé par Cap emploi 51.

En Champagne-Ardenne, le centre AFPA de Troyes-Pont Sainte Marie a organisé, avec ses partenaires notamment Cap emploi 10 et le service de santé au travail GISMA, un après-midi dédié au maintien dans l'emploi : « *Handicap, risque d'inaptitude ? Comment envisager le futur professionnel ?* ».



#seeph2022

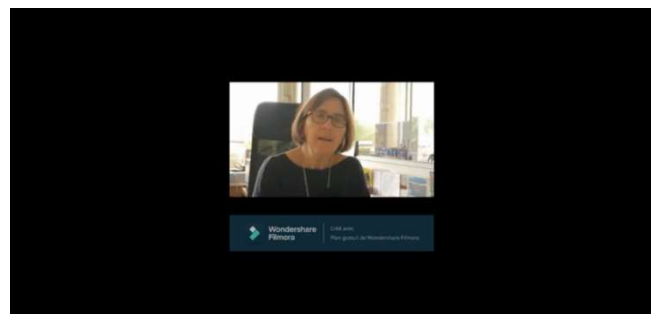
Semaine européenne pour l'emploi des personnes handicapées

23

L'occasion pour les entreprises présentes de s'informer sur la nouvelle Loi santé au travail et d'avoir un focus sur le risque d'inaptitude, mais aussi de mieux connaître les opportunités offertes par le Conseil en évolution professionnelle pour accompagner leurs collaborateurs qui seraient concernées par cette thématique.



Le Cap emploi Haute-Marne a diffusé également des témoignages, sous forme de courts métrages, d'employeurs et de salariés concernés par des aménagements de poste de travail réalisés avec l'appui de Cap emploi.



A découvrir :

<https://www.capemploi-52.com/actualites/seeph-2022-video-presentation-dun-amenagement-de-poste-sas-rostan.html>



#seeph2022

Semaine européenne pour l'emploi
des personnes handicapées

24

En Meurthe-et-Moselle, l'ALSMT, Association Lorraine de Santé en Milieu de Travail a également tenu à marquer son engagement pour l'inclusion, en adressant un message fort à ses 12 000 entreprises adhérentes en communiquant sur la Reconnaissance en Qualité de Travailleur Handicapé. Quels avantages pour l'employeur ? et pour la personne elle-même ?

APF Entreprise Ludres a proposé aux employeurs de participer à une animation tournée vers le numérique. Cette action était organisée en 2 temps : les employeurs ont découvert l'entreprise au travers d'une visite guide à l'aide de leur smartphone, puis ont participé à un atelier ludique de sensibilisation au handicap.





#seeph2022

Semaine européenne pour l'emploi
des personnes handicapées

25

A DESTINATION DES PROFESSIONNELS OU PARTENAIRES

La SEEPH est également une opportunité pour chaque acteur/partenaire de se réunir et d'échanger avec son réseau pour faire avancer l'inclusion des personnes en situation de handicap.

L'agence Pôle emploi Nancy Gentilly a invité des professionnels de l'accompagnement à participer à une intervention de l'URAPEDA dans le cadre d'ateliers de sensibilisation aux surdités et aux différents moyens de communication en vue de mieux accompagner le public sourd et malentendant.

A Colmar, 5 Structures d'Insertion par l'Activité Economique ont également répondu présentes à l'invitation de Cap emploi Alsace et de ses partenaires pour découvrir les moyens de compensation du handicap dans le cadre de « *SENSIDAY* ». Les entreprises ont pu rencontrer des experts de la compensation du handicap moteur, psychique, mental, auditif, cognitif, et visuel.

En Haute-Marne, l'ESAT PEP 52 Montlétang de Bourbonne-les-Bains a choisi d'ouvrir ses portes et d'inviter les élus et les partenaires institutionnels du département pour découvrir son établissement, ses ateliers, rencontrer et échanger avec les travailleurs et les encadrants autour de la thématique du plein emploi



#seeph2022

Semaine européenne pour l'emploi
des personnes handicapées

26

L'IMPACT DE LA SEEPH SUR L'EMPLOI

L'objectif premier de la Semaine est de faire progresser l'emploi des personnes en situation de handicap en France. Même s'il est difficile de mesurer l'impact régional de la SEEPH dans sa globalité et dans l'immédiateté, un premier bilan peut être réalisé à partir des retours des organisateurs d'évènements :



61 processus de recrutement ont été lancés

(profils retenus ou sélection en cours)

et

Près de 50 périodes de stage initiées³

³ Suite aux retours des répondants à l'enquête de bilan.