

INVITATION

Mardi 31 mai 2022

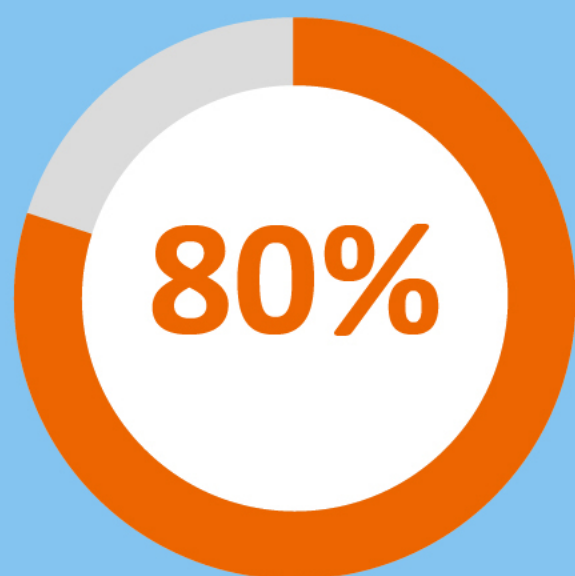
de 14h à 17h en distanciel

Identifier les **STÉRÉOTYPES** pour Bâtir un monde professionnel plus inclusif

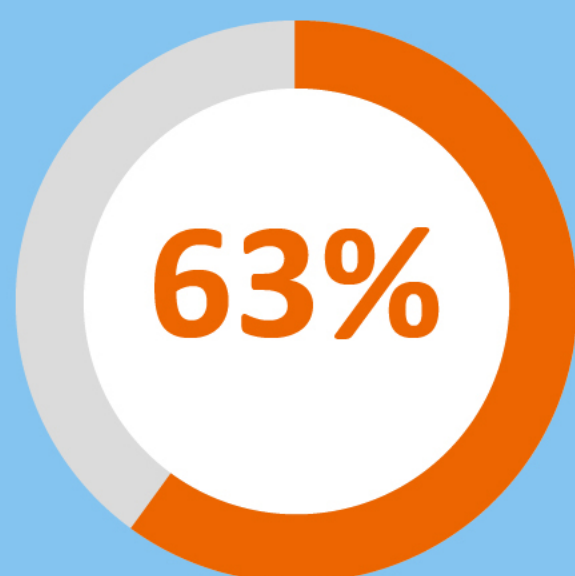
Moins de



des personnes interrogées savent que 80% des handicaps sont invisibles



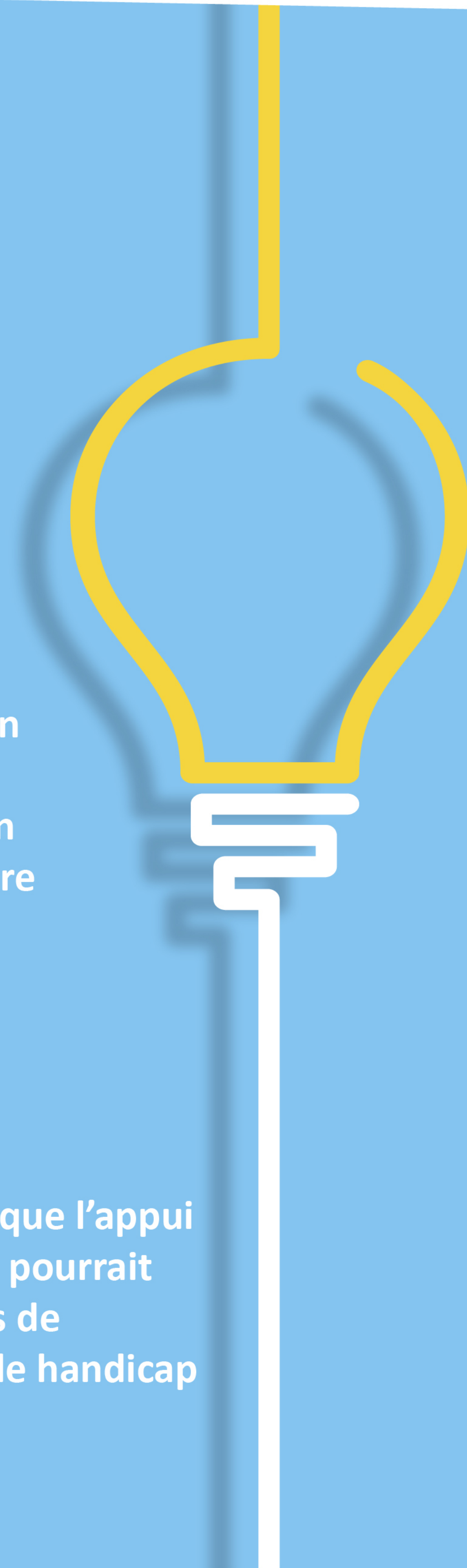
des salariés ayant un collègue en situation de handicap pensent que c'est l'occasion de mettre en place de nouvelles façons de faire



des recruteurs se déclarent prêts à recruter davantage de personnes en situation de handicap



des recruteurs estiment que l'appui d'organismes spécialisés pourrait les inciter à recruter plus de personnes en situation de handicap



Source : La perception de l'emploi des personnes en situation de handicap 4ème édition du baromètre Agefiph-Ifop auprès des entreprises, des salariés et du grand public – Décembre 2021



**Réseau des Référents
Handicap**
en Bourgogne-Franche-Comté



agefiph
ouvrir l'emploi
aux personnes handicapées