

# Les Modul'Pro de l'inclusion

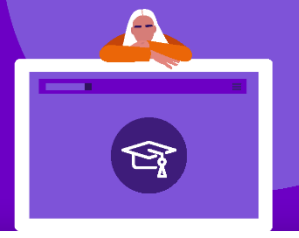
Panorama des modules de professionnalisation

AUVERGNE-RHONE-ALPES





# Panorama national des Modul'Pro



La loi de 1987 a chargé l'Agefiph de développer l'emploi des personnes handicapées dans les entreprises. La loi de 2005 pour l'égalité des droits et des chances, la participation et la citoyenneté des personnes handicapées a inscrit dans le droit français le principe d'inclusion.

Ces 30 dernières années, une volonté d'intégration a fait place à une dynamique d'inclusion des personnes handicapées.

Aujourd'hui, tous les acteurs du droit commun (le service public de l'emploi, les entreprises, les structures de formation...) doivent évoluer afin d'offrir la même qualité de service à tous, en situation de handicap ou non.

Cette mutation dont les personnes handicapées sont les premières bénéficiaires amène l'Agefiph à réinventer son offre.

Pour accompagner cette ambition partagée d'une société inclusive, la délégation régionale Agefiph Auvergne-Rhône-Alpes met aujourd'hui à disposition de tous un outil opérationnel offrant une vision globale et détaillée de son offre partenariale d'appui à la professionnalisation des acteurs : **les Modul'Pro de l'inclusion.**

Référents handicap en entreprises ou en organismes de formation, acteurs du maintien dans l'emploi, de l'insertion... Les Modul'Pro de l'inclusion sont fait pour vous !

Ils abordent différents sujets autour du handicap en lien avec l'emploi et la formation. Ils sont le reflet de solides partenariats noués en région Auvergne-Rhône-Alpes.

Ainsi, des actions s'adosent à des programmes déployés par le Conseil Régional avec Via Compétences et la démarche H+ Formation. D'autres modules s'inscrivent dans le cadre d'actions partenariales développées par exemple avec la DREETS et la Carsat sur le champ du maintien dans l'emploi. Ils sont conçus et animés par l'Agefiph et ses partenaires.

Nous espérons que cette mise en visibilité de notre offre de professionnalisation permette à chacun d'en bénéficier pleinement et de mieux s'orienter dans le panorama des actions disponibles.

Cette offre évoluera et s'améliorera pour être toujours au plus près de vos besoins d'accompagnement des personnes en situation de handicap dans leur parcours professionnel.

**Alors usez et abusez des Modul'Pro et ensemble soyons au rendez-vous de l'inclusion !**

**Et n'hésitez pas à nous faire part de votre expérience et de vos propositions.**

**Marie-Laure BELAIR  
DARGENT**

Déléguée Régionale Agefiph  
Auvergne-Rhône-Alpes

## Comment utiliser ce panorama ?

- 1 ➤ Cliquez sur votre profil (page suivante)
- 2 ➤ Découvrez les modules de professionnalisation conçus pour vous
- 3 ➤ Accédez au détail de chacun de ces modules : présentation, objectifs, disponibilité dans votre région
- 4 ➤ Cliquez sur votre région si elle est concernée pour vous informer sur toutes les modalités pratiques d'accès aux modules



Document  
interactif



# Bienvenue



**Vous êtes référent handicap en entreprise** [↗](#)



**Vous êtes référent handicap en CFA et en centre de formation** [↗](#)



**Vous êtes un acteur de l'emploi, de l'orientation ou de l'insertion (dont service civique)** [↗](#)



**Vous êtes un acteur de la formation professionnelle / de l'alternance** [↗](#)



**Vous êtes un professionnel de la santé au travail / du maintien dans l'emploi** [↗](#)



**Vous êtes un acteur du monde économique et social (dont entreprises adaptées)** [↗](#)



**Vous êtes une association des secteurs du handicap et/ou de la santé** [↗](#)



**Vous êtes un acteur du dialogue social** [↗](#)

Si aucun choix ne vous correspond, prenez contact avec la délégation régionale de votre région en cliquant [ici](#) [↗](#)



# Bienvenue

Retour  
au  
sommaire



## Vous êtes référent handicap en entreprise

Vous avez été nommé référent handicap de votre entreprise et vous avez besoin de maîtriser les fondamentaux concernant l'emploi des personnes en situation de handicap et votre nouveau rôle ? L'Agefiph vous propose un parcours composé de modules distincts, mobilisables à votre rythme.

### Informations générales

- [Acquérir les connaissances de base sur le handicap](#)
- [Être référent handicap en entreprise](#)
- [Maîtriser l'OETH et ses modalités d'application](#)
- [Connaître l'accompagnement dédié aux entreprises](#)

### Recruter et maintenir dans l'emploi

- [Maintenir en emploi un salarié en situation de handicap](#)



# Bienvenue

Retour  
au  
sommaire



## Vous êtes référent handicap en CFA et en centre de formation

Vous avez été nommé référent handicap de votre organisme de formation ou CFA et avez besoin de maîtriser les fondamentaux concernant l'emploi des personnes en situation de handicap et votre nouveau rôle ?

L'Agefiph vous propose un parcours composé de modules distincts, mobilisables à votre rythme.

### Informations générales

- [Acquérir les connaissances de base sur le handicap](#)
- [Être référent handicap en CFA ou en organisme de formation](#)

### Former

- [Proposer une offre de formation accessible aux personnes en situation de handicap](#)

### Connaître et mobiliser les aides, prestations et solutions de compensation

- [Mobiliser la Ressource Handicap Formation \(RHF\)](#)
- [Découvrir les multiples solutions de compensation](#)



# Bienvenue

Retour  
au  
sommaire



## Vous êtes un acteur de l'emploi, de l'orientation ou de l'insertion (dont service civique)

Renforcez votre connaissance du handicap et des leviers permettant de bien accompagner les personnes en situation de handicap dans l'emploi.

L'Agefiph vous propose un parcours composé de modules distincts, mobilisables à votre rythme.

### Informations générales

- [Connaître les fondamentaux du handicap dans l'emploi](#)
- [Connaître les différents types de handicap](#)

### Connaître et mobiliser les aides, prestations et solutions de compensation

- [Comprendre et mobiliser les aides financières de l'Agefiph](#)
- [Connaître et mobiliser les prestations d'appui spécifiques](#)



# Bienvenue

Retour  
au  
sommaire



## Vous êtes un acteur de la formation professionnelle, de l'alternance

Renforcez votre connaissance du handicap et des leviers permettant de bien accompagner les personnes en situation de handicap dans leur parcours de formation.

L'Agefiph vous propose un parcours composé de modules distincts, mobilisables à votre rythme.

### Informations générales

- [Acquérir les connaissances de base sur le handicap](#)
- [Être référent handicap en CFA ou en organisme de formation](#)

### Former

- [Proposer une offre de formation accessible aux personnes en situation de handicap](#)
- 

### Connaître et mobiliser les aides, prestations et solutions de compensation

- [Découvrir les multiples solutions de compensation](#)
- [Mobiliser la Ressource Handicap Formation \(RHF\)](#)



# Bienvenue

Retour  
au  
sommaire



## Vous êtes un professionnel de la santé au travail/du maintien dans l'emploi

Renforcez votre connaissance du handicap et des leviers permettant de bien accompagner les personnes en situation de handicap dans l'emploi.

L'Agefiph vous propose un parcours composé de modules distincts, mobilisables à votre rythme.

### Informations générales

- ➔ [Connaître les fondamentaux du handicap dans l'emploi](#)
- ➔ [Connaître les différents types de handicap](#)

### Recruter et maintenir dans l'emploi

- ➔ [Maintenir en emploi un salarié en situation de handicap](#)

### Connaître et mobiliser les aides, prestations et solutions de compensation

- ➔ [Comprendre et mobiliser les aides financières de l'Agefiph](#)
- ➔ [Connaître et mobiliser les prestations d'appui spécifiques](#)





# Bienvenue

Retour  
au  
sommaire



## Vous êtes un acteur du monde économique et social (dont entreprises adaptées)

Renforcez votre connaissance du handicap et des leviers permettant de recruter, accompagner et maintenir en emploi dans de bonnes conditions.

L'Agefiph vous propose un parcours composé de modules distincts, mobilisables à votre rythme.

### Informations générales

- ➔ [Connaître les fondamentaux du handicap dans l'emploi](#)
- ➔ [Connaître les différents types de handicap](#)

### Recruter et maintenir dans l'emploi

- ➔ [Maintenir en emploi un salarié en situation de handicap](#)

### Connaître et mobiliser les aides, prestations et solutions de compensation

- ➔ [Comprendre et mobiliser les aides financières de l'Agefiph](#)
- ➔ [Connaître l'accompagnement dédié aux entreprises](#)



# Bienvenue

Retour  
au  
sommaire



## Vous êtes une association des secteurs du handicap et/ou de la santé

Renforcez votre connaissance du handicap et des leviers permettant de bien accompagner les personnes en situation de handicap dans l'emploi et la formation.

L'Agefiph vous propose un parcours composé de modules distincts, mobilisables à votre rythme.

### Informations générales

- [Connaître les fondamentaux du handicap dans l'emploi](#)
- [Connaître les différents types de handicap](#)

### Connaître et mobiliser les aides, prestations et solutions de compensation

- [Comprendre et mobiliser les aides financières de l'Agefiph](#)



# Bienvenue

Retour  
au  
sommaire



## Vous êtes un acteur du dialogue social

Renforcez votre connaissance du handicap et des leviers permettant de bien accompagner les personnes en situation de handicap dans l'emploi et la formation.

L'Agefiph vous propose un parcours composé de modules distincts, mobilisables à votre rythme.

### Informations générales

- [Connaître les fondamentaux du handicap dans l'emploi](#)
- [Connaître les différents types de handicap](#)

### Connaître et mobiliser les aides, prestations et solutions de compensation

- [Comprendre et mobiliser les aides financières de l'Agefiph](#)

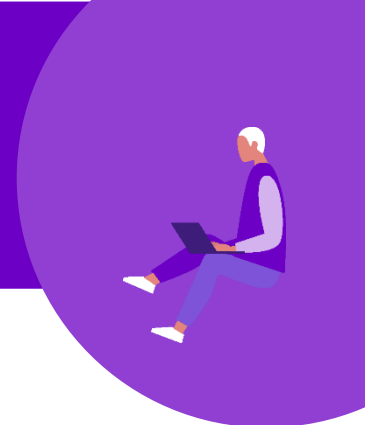
### Recruter et maintenir dans l'emploi

- [Maintenir en emploi un salarié en situation de handicap](#)



Connaissance  
du handicap

# Acquérir les connaissances de base sur le handicap



## ACQUÉRIR LES CONNAISSANCES DE BASE SUR LE HANDICAP



### PRÉSENTATION

**Vous avez été nommé(e) référent handicap ou vous l'êtes depuis un moment et vous souhaitez mettre à jour vos connaissances ? Ces Modul'Pro sont fait pour vous. Grâce à ces connaissances fondamentales, vous serez en mesure de vous adapter aux différentes situations que vous rencontrerez dans le cadre votre mission.**



### 2 MODULES DISPONIBLES

- **Points de repères sur le handicap**  
[Cliquer-ici](#)
- **Reconnaissance du handicap**  
[Cliquer-ici](#)



### Publics

Cf : modules



### Modalités et durée

Cf. modules



### Intervenants

Cf. modules



### Partenaire(s)



**Via Compétences**  
CARIF OREF AUVERGNE-RHÔNE-ALPES  
État - Région - Partenaires Sociaux



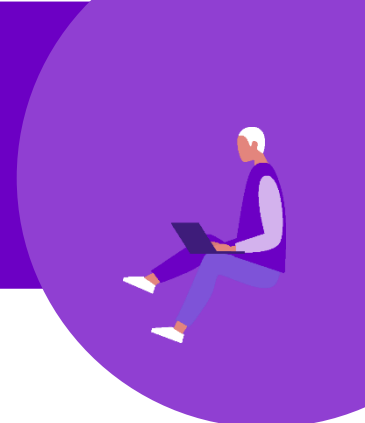
### Contact ou inscription

Cf. modules



Connaissance  
du handicap

# Acquérir les connaissances de base sur le handicap



## ACQUÉRIR LES CONNAISSANCES DE BASE SUR LE HANDICAP



### PRÉSENTATION

**Vous avez été nommé(e) référent handicap ou vous l'êtes depuis un moment et vous souhaitez mettre à jour vos connaissances ? Ces Modul'Pro sont fait pour vous. Grâce à ces connaissances fondamentales, vous serez en mesure de vous adapter aux différentes situations que vous rencontrerez dans le cadre votre mission.**



### 2 MODULES DISPONIBLES

- **Points de repères** sur le handicap  
[Cliquer-ici](#)
- **Reconnaissance du handicap**  
[Cliquer-ici](#)



### Publics

Référent handicap en CFA et en centre de formation Acteur de la formation professionnelle et de l'alternance



### Modalités et durée

Cf. modules



### Intervenants

Cf. modules



### Partenaire(s)



### Contact ou inscription

Cf. modules



Connaissance  
du handicap

# Acquérir les connaissances de base sur le handicap



## ACQUÉRIR LES CONNAISSANCES DE BASE SUR LE HANDICAP



### PRÉSENTATION

**Vous avez été nommé(e) référent handicap ou vous l'êtes depuis un moment et vous souhaitez mettre à jour vos connaissances ? Ces Modul'Pro sont fait pour vous. Grâce à ces connaissances fondamentales, vous serez en mesure de vous adapter aux différentes situations que vous rencontrerez dans le cadre votre mission.**



### 3 MODULES DISPONIBLES

- **Points de repères sur le handicap**  
[Cliquer-ici](#)
- **Reconnaissance du handicap**  
[Cliquer-ici](#)
- **Les connaissances clés pour le référent handicap en entreprise**  
[Cliquer-ici](#)



### Publics

Cf. modules



### Modalités et durée

Cf. modules



### Intervenants

Cf. modules



### Partenaire(s)

 **Via Compétences**  
CARIF OREF AUVERGNE-RHÔNE-ALPES  
Etat - Région - Partenaires Sociaux

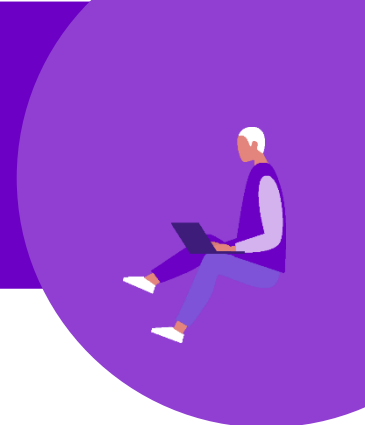


### Contact ou inscription

Cf. modules



# Acquérir les connaissances de base sur le handicap



## POINTS DE REPERES SUR LE HANDICAP



### PRÉSENTATION

**Vous avez été nommé(e) référent handicap ou vous l'êtes depuis un moment et vous souhaitez mettre à jour vos connaissances ? Ce Modul'Pro est fait pour vous. Grâce à ces connaissances fondamentales, vous serez en mesure de vous adapter aux différentes situations que vous rencontrerez dans le cadre votre mission.**



### CONTENU

- Définition du handicap
- Clarification des notions : handicap, travailleur handicapé, bénéficiaire de l'obligation d'emploi
- Les typologies de handicap
- Points clés de la Loi de 2005 et évolutions
- Synthèse et approche thématique (accueil, accessibilité, scolarité...)
- Zoom sur l'obligation d'emploi des travailleurs handicapés
- Panorama des acteurs



### Publics

Référent handicap en entreprise

Référent handicap en structures de formation



### Modalités et durée

Module d'autoformation en ligne - 1 heure



### Intervenants



### Partenaire(s)

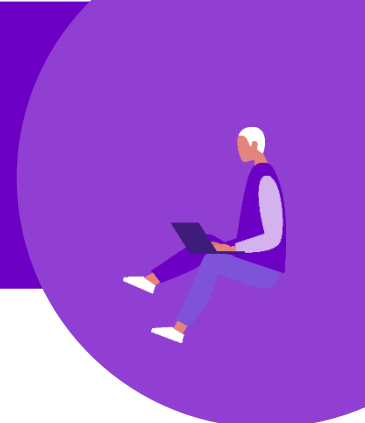


### Contact ou inscription

[Cliquer-ici](#)



# Acquérir les connaissances de base sur le handicap



## POINTS DE REPERES SUR LE HANDICAP



### PRÉSENTATION

**Vous avez été nommé(e) référent handicap ou vous l'êtes depuis un moment et vous souhaitez mettre à jour vos connaissances ? Ce Modul'Pro est fait pour vous. Grâce à ces connaissances fondamentales, vous serez en mesure de vous adapter aux différentes situations que vous rencontrerez dans le cadre votre mission.**



### CONTENU

- Définition du handicap
- Clarification des notions : handicap, travailleur handicapé, bénéficiaire de l'obligation d'emploi
- Les typologies de handicap
- Points clés de la Loi de 2005 et évolutions
- Synthèse et approche thématique (accueil, accessibilité, scolarité...)
- Zoom sur l'obligation d'emploi des travailleurs handicapés
- Panorama des acteurs



### Publics

Référent handicap en structures de formation  
Acteur de la formation professionnelle, de l'alternance



### Modalités et durée

Module d'autoformation en ligne - 1 heure



### Intervenants



### Partenaire(s)



**Via Compétences**

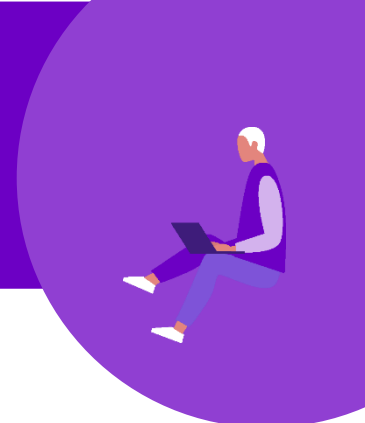
CARIF OREF AUVERGNE-RHÔNE-ALPES  
État - Région - Partenaires Sociaux



### Contact ou inscription

[Cliquer-ici](#)





## RECONNAISSANCE DU HANDICAP



### PRÉSENTATION

**Vous avez été nommé(e) référent handicap ou vous l'êtes depuis un moment et vous souhaitez mettre à jour vos connaissances ? Ce Modul'Pro est fait pour vous. Grâce à ces connaissances fondamentales, vous serez en mesure de vous adapter aux différentes situations que vous rencontrerez dans le cadre votre mission.**



### CONTENU

#### ➤ **Regards sur le Handicap**

Identifier et comprendre son propre regard sur le handicap et son impact dans notre pratique professionnelle

Construction des préjugés et représentations

Comment en limiter les impacts sur ma pratique et mon accompagnement

#### ➤ **Accompagnement de la démarche de reconnaissance du handicap**

Titres de bénéficiaires, modalités d'obtention, spécificités (Carte inclusion, AAH, pension d'invalidité, rente accident de travail)

Zoom RQTH : définition, modalités d'obtention, équivalence, spécificités

#### ➤ **Boîte à outils des aides et dispositifs en faveur des personnes handicapées**

Formation : le droit commun, les adaptations, les aides et dispositifs spécifiques - Agefiph

Emploi : le droit commun, les adaptations, les aides et dispositifs spécifiques - Agefiph



### Publics

Référent handicap en CFA et en centre de formation

Référent handicap en entreprise



### Modalités et durée

Module d'autoformation en ligne - 1 heure



### Intervenants



### Partenaire(s)

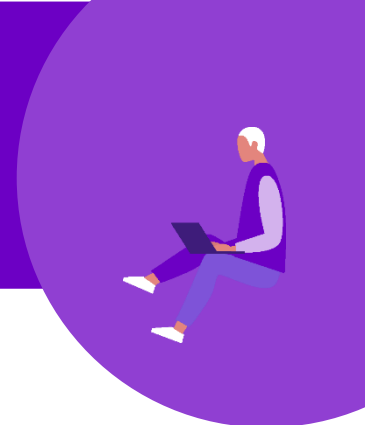


### Contact ou inscription

[Cliquer-ici](#)



# Acquérir les connaissances de base sur le handicap



## RECONNAISSANCE DU HANDICAP



### PRÉSENTATION

**Vous avez été nommé(e) référent handicap ou vous l'êtes depuis un moment et vous souhaitez mettre à jour vos connaissances ? Ce Modul'Pro est fait pour vous. Grâce à ces connaissances fondamentales, vous serez en mesure de vous adapter aux différentes situations que vous rencontrerez dans le cadre votre mission.**



### CONTENU

#### ➤ **Regards sur le Handicap**

Identifier et comprendre son propre regard sur le handicap et son impact dans notre pratique professionnelle

Construction des préjugés et représentations

Comment en limiter les impacts sur ma pratique et mon accompagnement

#### ➤ **Accompagnement de la démarche de reconnaissance du handicap**

Titres de bénéficiaires, modalités d'obtention, spécificités (Carte inclusion, AAH, pension d'invalidité, rente accident de travail)

Zoom RQTH : définition, modalités d'obtention, équivalence, spécificités

#### ➤ **Boîte à outils des aides et dispositifs en faveur des personnes handicapées**

Formation : le droit commun, les adaptations, les aides et dispositifs spécifiques - Agefiph

Emploi : le droit commun, les adaptations, les aides et dispositifs spécifiques - Agefiph



### Publics

Référent handicap en CFA et en centre de formation Acteur de la formation professionnelle, de l'alternance



### Modalités et durée

Module d'autoformation en ligne - 1 heure



### Intervenants



### Partenaire(s)



### Contact ou inscription

[Cliquer-ici](#)



Connaissance  
du handicap

# Acquérir les connaissances de base sur le handicap



## LES CONNAISSANCES CLES POUR LE REFERENT HANDICAP ENTREPRISE



### PRÉSENTATION

**Vous avez été nommé(e) référent handicap ou vous l'êtes depuis un moment et vous souhaitez mettre à jour vos connaissances ? Ce Modul'Pro est fait pour vous. Grâce à ces connaissances fondamentales sur les enjeux du handicap dans le milieu du travail, vous serez en mesure de vous adapter aux différentes situations que vous rencontrerez dans le cadre votre mission.**



### CONTENU

- Découvrir ce qu'est le handicap
- Comprendre le cadre légal et ses implications
- Connaître les publics concernés par l'Obligation d'Emploi des Travailleurs Handicapés (OETH)
- Comprendre la démarche et les enjeux de la Reconnaissance de la Qualité de Travailleur Handicapé (RQTH)



Réseau des Référents  
Handicap



### Publics

Référent handicap en entreprise  
Tout acteur qui porte le sujet du handicap dans son entreprise



### Modalités et durée

A distance – 3h



### Intervenants

Agefiph



### Partenaire(s)



### Contact ou inscription

Pour nous contacter :  
[entreprises.auvergne-rhone-alpes@agefiph.asso.fr](mailto:entreprises.auvergne-rhone-alpes@agefiph.asso.fr)

Pour vous inscrire :  
[Cliquer-ici](#)



## CONNAITRE LES FONDAMENTAUX DU HANDICAP DANS L'EMPLOI



### PRÉSENTATION

**En tant que professionnel vous souhaitez renforcer votre niveau d'information sur le handicap ? Ces Modul'Pro sont fait pour vous. Ils vous permettront de disposer des connaissances fondamentales pour vous adapter aux différentes situations que vous rencontrerez.**



### 2 MODULES DISPONIBLES

- **Points de repères sur le handicap**  
[Cliquer-ici](#)
- **Reconnaissance du handicap**  
[Cliquer-ici](#)



### Publics

Acteur de l'emploi, de l'orientation ou de l'insertion (dont service civique)  
Acteur du monde économique et social  
Professionnel de la santé au travail / du maintien dans l'emploi  
Association des secteurs du handicap et/ou de la santé  
Acteur du dialogue social



### Modalités et durée

Cf. Modules



### Intervenants

Cf. Modules



### Partenaire(s)



### Contact ou inscription

Cf. Modules



## CONNAITRE LES FONDAMENTAUX DU HANDICAP DANS L'EMPLOI



### PRÉSENTATION

**En tant que professionnel vous souhaitez renforcer votre niveau d'information sur le handicap ? Ces Modul'Pro sont fait pour vous. Ils vous permettront de disposer des connaissances fondamentales pour vous adapter aux différentes situations que vous rencontrerez.**



### 2 MODULES DISPONIBLES

- **Points de repères sur le handicap**  
[Cliquer-ici](#)
- **Reconnaissance du handicap**  
[Cliquer-ici](#)



### Publics

Acteur de l'emploi, de l'orientation ou de l'insertion (dont service civique)  
Professionnel de la santé au travail / du maintien dans l'emploi  
Association des secteurs du handicap et/ou de la santé  
Acteur du dialogue social  
Acteur du monde économique et social (dont entreprises adaptées)



### Modalités et durée

Cf. Modules



### Intervenants

Cf. Modules



### Partenaire(s)



### Contact ou inscription

Cf. Modules



## POINTS DE REPERES SUR LE HANDICAP



### PRÉSENTATION

**En tant que professionnel vous souhaitez renforcer votre niveau d'information sur le handicap ? Ce Modul'Pro est fait pour vous. Il vous permettra de disposer des connaissances fondamentales pour vous adapter aux différentes situations que vous rencontrerez.**



### CONTENU

- Définition du handicap
- Clarification des notions : handicap, travailleur handicapé, bénéficiaire de l'obligation d'emploi
- Les typologies de handicap
- Points clés de la Loi de 2005 et évolutions
- Synthèse et approche thématique (accueil, accessibilité, scolarité...)
- Zoom sur l'obligation d'emploi des travailleurs handicapés
- Panorama des acteurs



### Publics

Acteur de l'emploi, de l'orientation ou de l'insertion (dont service civique)  
Acteur du monde économique et social  
Professionnel de la santé au travail / du maintien dans l'emploi  
Association des secteurs du handicap et/ou de la santé  
Acteur du dialogue social



### Modalités et durée

Module d'autoformation en ligne - 1 heure



### Intervenants



### Partenaire(s)



**Via Compétences**

CARIF OREF AUVERGNE-RHÔNE-ALPES  
État - Région - Partenaires Sociaux



### Contact ou inscription

[Cliquer-ici](#)



## RECONNAISSANCE DU HANDICAP



### PRÉSENTATION

**En tant que professionnel vous souhaitez renforcer votre niveau d'information sur le handicap ? Ce Modul'Pro est fait pour vous. Il vous permettra de disposer des connaissances fondamentales pour vous adapter aux différentes situations que vous rencontrerez.**



### CONTENU

- **Regards sur le Handicap**  
Identifier et comprendre son propre regard sur le handicap et son impact dans notre pratique professionnelle  
Construction des préjugés et représentations  
Comment en limiter les impacts sur ma pratique et mon accompagnement
- **Accompagnement de la démarche de reconnaissance du handicap**  
Titres de bénéficiaires, modalités d'obtention, spécificités (Carte inclusion, AAH, pension d'invalidité, rente accident de travail)  
Zoom RQTH : définition, modalités d'obtention, équivalence, spécificités
- **Boite à outils des aides et dispositifs en faveur des personnes handicapées**  
Formation : le droit commun, les adaptations, les aides et dispositifs spécifiques – Agefiph Emploi : le droit commun, les adaptations, les aides et dispositifs spécifiques – Agefiph



### Publics

Acteur de l'emploi, de l'orientation ou de l'insertion (dont service civique)  
Acteur du monde économique et social  
Professionnel de la santé au travail / du maintien dans l'emploi  
Association des secteurs du handicap et/ou de la santé  
Acteur du dialogue social



### Modalités et durée

Module d'autoformation en ligne - 1 heure



### Intervenants

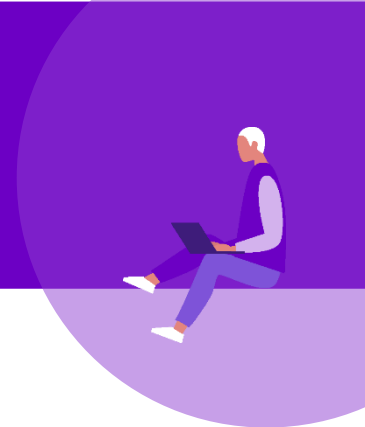


### Partenaire(s)



### Contact ou inscription

[Cliquer-ici](#)



## CONNAITRE LES DIFFERENTS TYPES DE HANDICAP



### PRÉSENTATION

**Vous disposez déjà d'informations sur le handicap mais souhaitez approfondir votre connaissance des différents types de handicap ? Participez à ces Modul'Pro. Vous disposerez ainsi des clés nécessaires à une meilleure compréhension des diverses situations et des réponses à leur apporter.**



### 2 MODULES DISPONIBLES

- **Points de repères sur le handicap**  
[Cliquer-ici](#)
- **Troubles psychiques et insertion professionnelle**  
[Cliquer-ici](#)



### Publics

Cf : Module



### Modalités et durée

Cf : Module



### Intervenants



### Partenaire(s)



**Via Compétences**

CARIF OREF AUVERGNE-RHÔNE-ALPES  
État - Région - Partenaires Sociaux



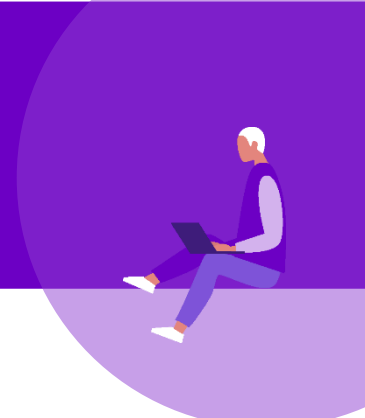
### Contact ou inscription

Cf : Module





# Connaître les différents types de handicap



## POINTS DE REPERES SUR LE HANDICAP



### PRÉSENTATION

**Vous disposez déjà d'informations sur le handicap mais souhaitez approfondir votre connaissance des différents types de handicap ? Participez à ce Modul'Pro. Vous disposerez ainsi des clés nécessaires à une meilleure compréhension des diverses situations et des réponses à leur apporter.**



### CONTENU

- Définition du handicap
- Clarification des notions : handicap, travailleur handicapé, bénéficiaire de l'obligation d'emploi
- Les typologies de handicap
- Points clés de la Loi de 2005 et évolutions
- Synthèse et approche thématique (accueil, accessibilité, scolarité...)
- Zoom sur l'obligation d'emploi des travailleurs handicapés
- Panorama des acteurs



### Publics

Acteur de l'emploi, de l'orientation ou de l'insertion  
Acteur du monde économique et social  
Professionnel de la santé au travail / du maintien dans l'emploi  
Association des secteurs du handicap et/ou de la santé  
Acteur du dialogue social



### Modalités et durée

Module d'autoformation en ligne - 1 heure



### Intervenants



### Partenaire(s)



**Via Compétences**

CARIF OREF AUVERGNE-RHÔNE-ALPES

État - Région - Partenaires Sociaux



### Contact ou inscription

[Cliquer-ici](#)



## TROUBLES PSYCHIQUES ET INSERTION PROFESSIONNELLE



### PRÉSENTATION

**Vous disposez déjà d'informations sur le handicap mais souhaitez approfondir votre connaissance du handicap psychique ? Participez à ce Modul'Pro. Vous disposerez ainsi des clés nécessaires à une meilleure compréhension des diverses situations et des réponses à leur apporter.**



### CONTENU

- Définir le handicap psychique, connaître les troubles associés et les principales maladies
- Repérer et objectiver les incidences du handicap
- Identifier les moyens de compensation
- Acquérir des repères dans l'accompagnement des personnes
- Repérer les acteurs et dispositifs mobilisables sur le territoire



### Publics

Acteur de l'emploi, de l'orientation ou de l'insertion



### Modalités et durée

7 heures  
Présentiel



### Intervenants

Via compétences



### Partenaire(s)



**Via Compétences**  
CARIF OREF AUVERGNE-RHÔNE-ALPES  
État - Région - Partenaires Sociaux



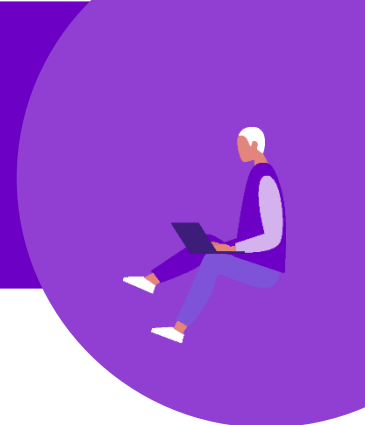
### Contact ou inscription

[Cliquer-ici](#)



Connaissance  
du handicap

# Découvrir les multiples solutions de compensation



## DECOUVRIR LES MULTIPLES SOLUTIONS DE COMPENSATION



### PRÉSENTATION

**Vous vous interrogez sur la manière d'aménager le parcours de formation d'une personne en situation de handicap. La compensation est la clé pour répondre aux besoins spécifiques de cette personne.**

**Ces Modul'Pro vous permettront de comprendre les mécanismes et de procéder aux adaptations nécessaires.**



### 2 MODULES

➤ **Appropriation de la grille d'évaluation** des besoins d'un apprenant en situation de handicap

[Cliquer-ici](#)

➤ **Coût contrat majoré : mode d'emploi »**

[Cliquer-ici](#)



### Publics

Cf. modules



### Modalités et durée

Cf. modules



### Intervenants



**Ressources Handicap  
Formation**



### Contact ou inscription

Cf. modules



# Découvrir les multiples solutions de compensation



## APPROPRIATION DE LA GRILLE D'EVALUATION DES BESOINS D'UN APPRENANT EN SITUATION DE HANDICAP



### PRÉSENTATION

**Vous vous interrogez sur la manière d'aménager le parcours d'une personne en situation de handicap en formation. La compensation est la clé pour répondre aux besoins spécifiques de cette personne.**



### CONTENU

- Comprendre la mise en œuvre d'une adaptation pédagogique (contexte, étapes et acteurs)
- Identifier les besoins singuliers de votre apprenant et les moyens de compensation
- S'approprier la grille d'évaluation des besoins d'un apprenant en situation de handicap, outil dédié aux structures de formation



### Publics

Réfèrent handicap en CFA ou en centre de formation  
Acteur de la formation professionnelle / de l'alternance



### Modalités et durée

1 heure à distance



### Intervenants



**Ressources Handicap  
Formation**



### Contact ou inscription

Pour nous contacter :  
[rhf-ara@agefiph.asso.fr](mailto:rhf-ara@agefiph.asso.fr)

Pour vous inscrire :  
[Cliquer ici](#)



Connaissance  
du handicap

# Découvrir les multiples solutions de compensation



## SPECIAL CFA : COÛT CONTRAT MAJORÉ MODE D'EMPLOI



### PRÉSENTATION

**Vous intervenez ou allez intervenir auprès d'apprentis en situation de handicap engagés dans un parcours de formation. Quelles sont les modalités de prise en charge, le rôle des différents acteurs (CFA, OPCO, Agefiph) ?**

**Ce Modul'Pro a été pensé pour vous accompagner dans la mise en œuvre de la réforme de l'apprentissage.**



### CONTENU

- Obligations réglementaires des structures de formation sur l'accessibilité et la compensation
- Coût contrat majoré
- Grille Agefiph d'évaluation des besoins des apprenants en situation de handicap
- Aide à l'adaptation des situations de formation (2ASF)



### Publics

Référént handicap en CFA ou en centre de formation  
Acteur de la formation professionnelle / de l'alternance



### Modalités et durée

1 heure à distance



### Intervenants



**Ressources Handicap  
Formation**



### Contact ou inscription

Pour nous contacter :  
[rhf-ara@agefiph.asso.fr](mailto:rhf-ara@agefiph.asso.fr)

Pour vous inscrire :  
[Cliquer ici](#)



## ETRE REFERENT HANDICAP EN ENTREPRISE



### PRÉSENTATION

**En tant que référent handicap, vos missions sont variées et vous devez intervenir à plusieurs niveaux au sein de l'entreprise.**

**2 Modul'Pro ont été conçus pour vous accompagner dans la compréhension et la réalisation de votre mission au quotidien. Vous permettre de bien appréhender votre rôle et vous aiguiller vers les bons outils et interlocuteurs.**

**Nous vous conseillons vivement de suivre les 2 modules dans l'ordre.**



### 2 MODULES DISPONIBLES

➤ **Les missions du référent handicap en entreprise** : axe communication /sensibilisation et axe recrutement/intégration

[Cliquer-ici](#)

➤ **Intégrer une procédure de maintien dans l'emploi** et construire un plan d'action dans son organisation

[Cliquer-ici](#)



**Réseau des Référénts  
Handicap**



### Publics

Référent handicap en entreprise  
Tout acteur qui porte le sujet du handicap dans son entreprise



### Modalités et durée

Cf : modules



### Intervenants

Cf : modules



### Partenaire(s)



### Contact ou inscription

Cf : modules



## LES MISSIONS DU REFERENT HANDICAP EN ENTREPRISE



### PRÉSENTATION

**En tant que référent handicap, vos missions sont variées et vous devez intervenir à plusieurs niveaux au sein de l'entreprise.**

**Ce Modul'Pro a été conçu pour vous accompagner dans la compréhension et la réalisation de votre mission au quotidien. Vous permettre de bien appréhender votre rôle et vous aiguiller vers les bons outils et interlocuteurs.**

**Nous vous conseillons de suivre également le Modul'Pro « *Intégrer une procédure de maintien dans l'emploi et construire un plan d'action* » !**



### CONTENU

- Le rôle du référent handicap
- Les 6 axes d'une politique emploi et handicap
- Axes sensibilisation/formation /information/communication
- Axe recrutement et intégration



### Réseau des Référents Handicap



### Publics

Référent handicap en entreprise  
Tout acteur qui porte le sujet du handicap dans son entreprise



### Modalités et durée

A distance – 3h



### Intervenants

Agefiph



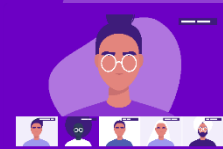
### Partenaire(s)



### Contact ou inscription

Pour nous contacter :  
[entreprises.auvergne-rhone-alpes@agefiph.asso.fr](https://www.entreprises.auvergne-rhone-alpes@agefiph.asso.fr)

Pour vous inscrire  
[Cliquer-ici](#)



## INTEGRER UNE PROCEDURE DE MAINTIEN DANS L'EMPLOI ET CONSTRUIRE UN PLAN D'ACTION



### PRÉSENTATION

**En tant que référent handicap, vos missions sont variées et vous devez intervenir à plusieurs niveaux au sein de l'entreprise.**

**Ce Modul'Pro a été conçu pour vous accompagner dans la compréhension et la réalisation de votre mission au quotidien. Vous permettre de bien appréhender votre rôle et vous aiguiller vers les bons outils et interlocuteurs sur le champ du maintien dans l'emploi.**

**Nous vous conseillons vivement de suivre le Modul'Pro « *Les missions du référent handicap en entreprise* » en préalable de ce Modul'Pro !**



### CONTENU

- La définition et les enjeux du maintien dans l'emploi
- Les étapes du maintien dans l'emploi
- Les acteurs mobilisables et dispositifs d'aides



Réseau des Référents  
Handicap



### Publics

Référent handicap en entreprise  
Tout acteur qui porte le sujet du handicap dans son entreprise



### Modalités et durée

A distance – 3h



### Intervenants

Agefiph



### Partenaire(s)



### Contact ou inscription

Pour nous contacter :  
[entreprises.auvergne-rhone-alpes@agefiph.asso.fr](mailto:entreprises.auvergne-rhone-alpes@agefiph.asso.fr)

Pour vous inscrire  
[Cliquer-ici](#)





## ÊTRE RÉFÉRENT HANDICAP EN CFA OU EN ORGANISME DE FORMATION



### PRÉSENTATION

**Vos missions de référent handicap en centre de formation des apprentis ou en organisme de formation sont diversifiées. Ces Modul'Pro vous permettront de comprendre en détail le périmètre de votre intervention, les moyens d'action à votre disposition ainsi que le cadre législatif et réglementaire dans lequel vous évoluez.**



### 2 MODULES DISPONIBLES

- **Référent handicap** : Missions et posture  
[Cliquer-ici](#)
- **Etre référent Handicap dans un organisme charté H+ Formation**  
[Cliquer-ici](#)



### Publics

Référent handicap en CFA et en centre de formation Acteur de la formation professionnelle, de l'alternance



### Modalités et durée

Cf. Modules



### Intervenants

Cf. Modules



### Partenaire(s)

Cf. Modules



### Contact ou inscription

Cf. Modules



## REFERENT HANDICAP : MISSIONS ET POSTURE



### PRÉSENTATION

**Vos missions de référent handicap en centre de formation des apprentis ou en organisme de formation sont diversifiées. Ce Modul'Pro vous permet de mieux appréhender votre rôle, d'identifier le socle des missions du référent handicap, de savoir vous positionner et connaître les moyens d'action à votre disposition.**



### CONTENU

- Rappel du cadre législatif et réglementaire
- Diversité des profils de référents handicap
- Missions et rôle en interne, en externe, avec la personne en situation de handicap
- Outils et moyens mobilisables



### Publics

Référent handicap en CFA et en centre de formation Acteur de la formation professionnelle, de l'alternance



### Modalités et durée

1 demi-journée en distanciel



### Intervenants

Via Compétences



### Partenaire(s)



**Via Compétences**  
CARIF OREF AUVERGNE-RHÔNE-ALPES  
Etat - Région - Partenaires Sociaux



### Contact ou inscription

[Cliquer-ici](#)



## ETRE RÉFÉRENT HANDICAP DANS UN ORGANISME CHARTÉ H+ FORMATION



### PRÉSENTATION

**Vos missions de référent handicap en centre de formation des apprentis ou en organisme de formation sont diversifiées. Ce Modul'Pro vous permet de comprendre en détail le périmètre de votre intervention, les moyens d'action à votre disposition ainsi que le cadre législatif et réglementaire dans lequel vous évoluez.**



### CONTENU

- Présentation de la démarche régionale H+ Formation et de son équipe d'animation
- Cerner le champ du handicap et situer mes propres représentations
- Habiter la posture de Référent Handicap
- S'approprier le processus H+

Finalisation du module de professionnalisation par des retours d'expériences, partages en groupe et des mises en situation.



### Publics

Réfèrent handicap dans un organisme charté H+ Formation



### Modalités et durée

18 heures :

- 2 heures de webinaire
- 9 heures en e-learning
- 7 heures en présentiel



### Intervenants

Alter Egal : prestataire mandaté Agefiph



### Partenaire(s)



### Contact ou inscription

[Cliquer-ici](#)



## DECOUVRIR LES SERVICES DEDIES AUX ENTREPRISES



### PRÉSENTATION

**En tant que référent handicap/acteur du monde économique vous souhaitez connaître les services dédiés aux entreprises qu'offre l'Agefiph ? Etre conseillé et/ou accompagné dans la mise en œuvre de votre politique handicap ? Connaitre les bonnes pratiques de vos pairs ? Vous professionnaliser ? ou encore connaître les outils à votre disposition ?**

**Ce tout nouveau RDV appelé « instant RRH » est fait pour vous !**



### CONTENU

- L'offre de conseil et d'accompagnement proposée par l'Agefiph aux entreprises,
- Le Réseau des Référénts Handicap et les avantages d'en être membre,
- Les outils qui vous permettront d'avancer ( Activ Box, Activ Game, activateur de progrès, le centre de ressources,...)
- Les Modul'Pro dédiés aux entreprises,
- Témoignage d'une entreprise



Réseau des Référénts  
Handicap



### Publics

Référénts handicap entreprise  
Tout acteur qui porte le sujet du handicap dans son entreprise  
Acteurs du monde économique et social



### Modalités et durée

Webinaire enregistré

Mardi 25 janvier de 13h30 à 14h30



### Intervenants

Agefiph



### Partenaire(s)



### Contact ou inscription

[entreprises.auvergne-rhone-alpes@agefiph.asso.fr](mailto:entreprises.auvergne-rhone-alpes@agefiph.asso.fr)

Pour vous inscrire  
[cliquer ici](#)

Après le 25 janvier, demandez nous le lien du replay



# Maîtriser l'OETH et ses modalités d'application



## MAITRISER L'OETH ET SES MODALITES D'APPLICATION



### PRÉSENTATION

**Pour assurer votre fonction dans de bonnes conditions, vous devez connaître les règles de l'obligation d'emploi des personnes en situation de handicap (OETH). Ces Modul'Pro vous permettent de découvrir ou d'approfondir les informations dont vous disposez sur cette obligation et les effets de la réforme engagée en 2018. Ils vous permettront également de mettre en œuvre des réponses adaptées.**



### 2 MODULES DISPONIBLES

➤ **Comprendre l'obligation d'emploi des travailleurs handicapés** pour booster son taux d'emploi

[Cliquer-ici](#)

➤ **Les fondamentaux de l'OETH**

[Cliquer-ici](#)



**Réseau des Référents  
Handicap**



### Publics

Référent handicap en entreprise  
Tout acteur qui porte le sujet du handicap dans son entreprise



### Modalités et durée

Cf : modules



### Intervenants

Cf : modules



### Partenaire(s)



### Contact ou inscription

Cf : modules



Legislation et  
réglementation

# Maîtriser l'OETH et ses modalités d'application



## COMPRENDRE L'OBLIGATION D'EMPLOI DES TRAVAILLEURS HANDICAPES POUR BOOSTER SON TAUX D'EMPLOI



### PRÉSENTATION

**Pour assurer votre fonction de référent handicap dans de bonnes conditions, vous devez connaître les règles de l'obligation d'emploi des personnes en situation de handicap (OETH). Ce webinaire vous permettra de mieux connaître les grands principes de l'OETH en vigueur depuis le 1<sup>er</sup> janvier 2020.**

**Ce webinaire sera le 2<sup>ème</sup> de nos nouveaux RDV appelés « Instant RRH » !**



### CONTENU

- Les modalités de réponse à l'obligation d'emploi des travailleurs handicapés,
- Le calcul de la contribution annuelle et le système d'écêtement,
- La déclaration d'obligation d'emploi des travailleurs handicapés (DOETH),
- L'accompagnement proposé par l'Agefiph pour faire progresser votre taux d'emploi



Réseau des Référents  
Handicap



### Publics

Référent handicap en entreprise  
Tout acteur qui porte le sujet du handicap dans son entreprise  
Acteurs du monde économique et social



### Modalités et durée

Webinaire  
Mardi 3 février 2022 de 14h à 15h



### Intervenants

Agefiph



### Partenaire(s)



### Contact ou inscription

Pour nous contacter :  
[entreprises.auvergne-rhone-alpes@agefiph.asso.fr](mailto:entreprises.auvergne-rhone-alpes@agefiph.asso.fr)

Pour s'inscrire :  
[Cliquer ici](#)



# Maîtriser l'OETH et ses modalités d'application



## LES FONDAMENTAUX DE L'OETH



### PRÉSENTATION

**Pour assurer votre fonction de référent handicap dans de bonnes conditions, vous devez connaître les règles de l'obligation d'emploi des personnes en situation de handicap (OETH). Ce Modul'Pro vous permet de découvrir ou d'approfondir les informations dont vous disposez sur cette obligation et les effets de la réforme engagée en 2018. Il vous permettra également de mettre en œuvre des réponses adaptées.**



### CONTENU

- Les nouvelles modalités de déclaration
- Le parcours du déclarant
- L'accompagnement des entreprises



Réseau des Référents  
Handicap



### Publics

Référent handicap en entreprise  
Tout acteur qui porte le sujet du handicap dans son entreprise



### Modalités et durée

A distance - 2h30



### Intervenants

Agefiph



### Partenaire(s)



### Contact ou inscription

Pour nous contacter :  
[entreprises.auvergne-rhone-alpes@agefiph.asso.fr](mailto:entreprises.auvergne-rhone-alpes@agefiph.asso.fr)

Pour s'inscrire :  
[Cliquer ici](#)



## COMPRENDRE ET MOBILISER LES AIDES FINANCIERES DE L'AGEFIPH



### PRÉSENTATION

**Que ce soit dans le cadre de l'accès à l'emploi ou du maintien dans l'emploi, l'Agefiph met à disposition des aides et prestations pour faciliter et sécuriser le parcours des personnes en situation de handicap. Ces Modul'Pro vous permettront de connaître ces soutiens financiers et leur champ d'application. Ils vous permettront de mieux accompagner les personnes en situation de handicap et les entreprises.**



### 6 MODULES DISPONIBLES

- Comprendre et mobiliser l'offre d'intervention de l'Agefiph

[Cliquer-ici](#)

- L'offre d'intervention de l'Agefiph dans le cadre d'un parcours d'accès à l'emploi

[Cliquer-ici](#)

- Comprendre et mobiliser l'offre d'intervention de l'Agefiph dans le cadre du maintien dans et en emploi

[Cliquer-ici](#)

- Connaître et mobiliser l'aide à l'adaptation de la situation de Travail (AST)

[Cliquer-ici](#)

- Les aides et prestations mobilisables par les entreprises adaptées

[Cliquer-ici](#)

Ces sessions de professionnalisation vous permettront de comprendre à **quel moment et comment solliciter les aides** de l'Agefiph, en complémentarité des dispositifs de droit commun.



### Publics

Cf. Modules



### Modalités et durée

Cf. Modules



### Intervenants

Cf. Modules



### Partenaire(s)



### Contact ou inscription

Cf. Modules





## COMPRENDRE ET MOBILISER LES AIDES FINANCIERES DE L'AGEFIPH



### PRÉSENTATION

Que ce soit dans le cadre de l'accès à l'emploi ou du maintien dans l'emploi, l'Agefiph met à disposition des aides et prestations pour faciliter et sécuriser le parcours des personnes en situation de handicap. Ces Modul'Pro vous permettront de connaître ces soutiens financiers et leur champ d'application. Ils vous permettront de mieux accompagner les personnes en situation de handicap et les entreprises.



### 2 MODULES DISPONIBLES

- Comprendre et mobiliser l'offre d'intervention de l'Agefiph dans le cadre du maintien dans et en emploi  
[Cliquer-ici](#)
- L'aide à l'aménagement de la situation de travail  
[Cliquer-ici](#)

Ces sessions de professionnalisation vous permettront de comprendre à quel moment et comment solliciter les aides de l'Agefiph, en complémentarité des dispositifs de droit commun.



### Publics

Cf. Modules



### Modalités et durée

Cf. Modules



### Intervenants

Cf. Modules



### Partenaire(s)



### Contact ou inscription

Cf. Modules



## COMPRENDRE ET MOBILISER LES AIDES FINANCIERES DE L'AGEFIPH



### PRÉSENTATION

Que ce soit dans le cadre de l'accès à l'emploi ou du maintien dans l'emploi, l'Agefiph met à disposition des aides et prestations pour faciliter et sécuriser le parcours des personnes en situation de handicap. Ces Modul'Pro vous permettront de connaître ces soutiens financiers et leur champ d'application. Ils vous permettront de mieux accompagner les personnes en situation de handicap et les entreprises.



### 6 MODULES DISPONIBLES

- Comprendre et mobiliser l'offre d'intervention de l'Agefiph  
[Cliquer-ici](#)
- L'offre d'intervention de l'Agefiph dans le cadre d'un parcours d'accès à l'emploi  
[Cliquer-ici](#)
- L'offre d'intervention de l'Agefiph dans le cadre du maintien dans l'emploi  
[Cliquer-ici](#)
- Connaître et mobiliser l'aide à l'adaptation de la situation de Travail (AST)  
[Cliquer-ici](#)
- Connaître et mobiliser la Prestation d'analyse des capacités (PAC) : Niveau 1  
[Cliquer-ici](#)
- Connaître et mobiliser la Prestation d'analyse des capacités (PAC) : Niveau 2  
[Cliquer-ici](#)

Ces sessions de professionnalisation vous permettront de comprendre à quel moment et comment solliciter les aides de l'Agefiph, en complémentarité des dispositifs de droit commun.



### Publics

Cf. Modules



### Modalités et durée

Cf. Modules



### Intervenants

Cf. Modules



### Partenaire(s)



### Contact ou inscription

Cf. Modules



## COMPRENDRE ET MOBILISER LES AIDES FINANCIERES DE L'AGEFIPH



### PRÉSENTATION

**Que ce soit dans le cadre de l'accès à l'emploi ou du maintien dans l'emploi, l'Agefiph met à disposition des aides et prestations pour faciliter et sécuriser le parcours des personnes en situation de handicap. Ces Modul'Pro vous permettront de connaître ces soutiens financiers et leur champ d'application. Ils vous permettront de mieux accompagner les personnes en situation de handicap et les entreprises.**



### 2 MODULES DISPONIBLES

- Comprendre et mobiliser l'offre d'intervention de l'Agefiph  
[Cliquer-ici](#)
- Les aides et prestations mobilisables par les entreprises adaptées  
[Cliquer-ici](#)

Ces sessions de professionnalisation vous permettront de comprendre à quel moment et comment solliciter les aides de l'Agefiph, en complémentarité des dispositifs de droit commun.



### Publics

Cf. Modules



### Modalités et durée

Cf. Modules



### Intervenants

Cf. Modules



### Partenaire(s)



### Contact ou inscription

Cf. Modules



## COMPRENDRE ET MOBILISER L'OFFRE D'INTERVENTION DE L'AGEFIPH



### PRÉSENTATION

**Que ce soit dans le cadre de l'accès à l'emploi, de la formation, du recrutement ou du maintien dans l'emploi, l'Agefiph met à disposition des aides et prestations pour faciliter et sécuriser le parcours des personnes en situation de handicap.**

**Ce Modul'Pro vous permettra de connaître ces soutiens pour mieux accompagner les personnes.**



### CONTENU

- Les missions de l'Agefiph
- L'offre globale en faveur des personnes et des entreprises
- Sollicitation d'une aide et complémentarité avec les dispositifs de droit commun
- Vos contacts à la Délégation Régionale Auvergne-Rhône-Alpes

Cette session de professionnalisation vous permettra de comprendre à **quel moment et comment solliciter les aides** de l'Agefiph, en complémentarité des dispositifs de droit commun.



### Publics

Acteur de l'emploi, de l'orientation ou de l'insertion  
Acteur du monde économique et social (dont entreprises adaptées)  
Association des secteurs du handicap et/ou de la santé  
Acteur du dialogue social



### Modalités et durée

A distance – 2h



### Intervenants

Agefiph



### Partenaire(s)



### Contact ou inscription

Pour nous contacter :  
[auvergne-rhone-alpes@agefiph.asso.fr](mailto:auvergne-rhone-alpes@agefiph.asso.fr)

Pour vous inscrire :  
[Cliquer-ici](#)



## L'OFFRE D'INTERVENTION DE L'AGEFIPH DANS LE CADRE D'UN PARCOURS D'ACCES A L'EMPLOI



### PRÉSENTATION

**Vous accompagnez un bénéficiaire en situation de handicap dans le cadre de son accès à l'emploi. Vous souhaitez en savoir davantage sur les aides de l'Agefiph qui peuvent être mobilisées dans le cadre de ce parcours.**

**Ce Modul'Pro vous permettra de connaître ces soutiens financiers et leur champ d'application. Il vous permettra de mieux accompagner les personnes en situation de handicap.**



### CONTENU

*Cette séquence a pour objectif, à travers le parcours d'une bénéficiaire, d'illustrer la mobilisation possible des aides de l'Agefiph, plus particulièrement dans le cadre de l'accès à l'emploi. Seront ainsi abordés :*

- L'aide au parcours vers l'emploi
- L'aide au déplacement
- Les aides à l'alternance pour l'entreprise
- L'aide à l'adaptation des parcours de formation
- L'accueil, l'intégration et l'évolution professionnelle
- L'aménagement de la situation de travail
- L'accompagnement de l'entreprise
- Le dépôt d'une aide à l'Agefiph : la plateforme numérique, les critères d'éligibilité, les pièces incontournables.

Cette séquence s'adresse plus particulièrement à des conseillers en insertion qui souhaitent se familiariser avec la boîte à outils Agefiph.



### Publics

Acteur de l'emploi, de l'orientation ou de l'insertion



### Modalités et durée

A distance – 1h15



### Intervenants

Agefiph



### Partenaire(s)



### Contact ou inscription

Pour nous contacter :  
[auvergne-rhone-alpes@agefiph.asso.fr](mailto:auvergne-rhone-alpes@agefiph.asso.fr)

Pour s'inscrire :  
[Cliquer-ici](#)



## L'OFFRE D'INTERVENTION DE L'AGEFIPH DANS LE CADRE DU MAINTIEN DANS L'EMPLOI



### PRÉSENTATION

**Vous êtes confronté à la situation d'un salarié qui après un accident ou une maladie pourrait ne plus être en mesure de travailler à son poste actuel ? L'action précoce est la meilleure réponse. Ce Modul'Pro vous conseille et vous informe sur les solutions mises à disposition par l'Agefiph pour accompagner les personnes en situation de handicap à conserver leur emploi.**



### ...CONTENU

- L'adaptation des postes de travail
- La formation dans le cadre du maintien
- La formation dans le cadre du maintien de l'employabilité
- La recherche de solutions pour le maintien dans l'emploi
- L'accueil, l'intégration et l'évolution professionnelle
- La création d'entreprise
- Les Prestations d'appuis spécifiques (PAS)
- Les études préalables à l'aménagement/adaptation des situations de travail (EPAAST)
- L'emploi accompagné
- Les aides exceptionnelles (liées à la crise sanitaire)

Cette session de professionnalisation vous permettra de comprendre à **quel moment et comment solliciter les aides** de l'Agefiph, en complémentarité des dispositifs de droit commun.



### Publics

Professionnel de la santé au travail/du maintien dans l'emploi  
SSTI du réseau Presanse ARA  
Service social Carsat MSA  
Conseillers en évolution professionnelle (CIBC et APEC)  
Cap emploi



### Modalités et durée

A distance – 1h30

[ACCES AU WEBINAIRE - ICI](#)



### Intervenants

Agefiph



### Partenaire(s)



### Contact

[auvergne-rhone-alpes@agefiph.asso.fr](mailto:auvergne-rhone-alpes@agefiph.asso.fr)



## AIDE A L'ADAPTATION DES SITUATIONS DE TRAVAIL DES PERSONNES HANDICAPEES (AST)



### PRÉSENTATION

**Vous êtes confronté à la situation d'un salarié en situation de handicap pour lequel le médecin du travail a émis des préconisations d'aménagement de son poste de travail.**

**Ce Modul'Pro vous conseille et vous informe sur la mobilisation de l'aide à l'adaptation de la situation de travail pour permettre le maintien dans l'emploi du salarié.**



### CONTENU

- L'adaptation de la situation de travail : de quoi parle ton ?
- Quels acteurs peuvent être concernés ?
- Dans quelles situations la mobiliser ?
- Les différentes solutions pour aménager une situation de travail
- La mobilisation de l'Agefiph en complément des obligations réglementaires de l'employeur
- Les possibilités de renouvellement

Cette session de professionnalisation vous permettra de comprendre à **quel moment et comment solliciter les aides** de l'Agefiph, en complémentarité des dispositifs de droit commun.



### Publics

Cap emploi  
Services de santé au travail  
Professionnel de la santé au travail/du maintien dans l'emploi



### Modalités et durée

A distance – 1h30



### Intervenants

Agefiph



### Partenaire(s)



### Contact ou inscription

Pour nous contacter :

[auvergne-rhone-alpes@agefiph.asso.fr](mailto:auvergne-rhone-alpes@agefiph.asso.fr)

Pour s'inscrire :

[Cliquer-ici](#)



## COMPRENDRE ET MOBILISER LA PRESTATION D'ANALYSE DES CAPACITES (PAC) – NIVEAU 1



### PRÉSENTATION

**Vous avez défini un projet professionnel (création d'activité, emploi ou formation) avec une personne en situation de handicap. La prestation d'analyse des capacités, vous apporte un éclairage médical sur les capacités de la personne compte tenu de sa déficience et des tâches/activités professionnelles envisagées. Elle apporte également des pistes/solutions de compensation, pour améliorer ces capacités, lever des freins éventuels.**

**Découvrez-la avec ce Modul'Pro !**



### CONTENU

- Présentation de la prestation d'analyse des capacités.
- Connaître les professionnels de  **votre territoire**.
- Pourquoi et comment faire appel à cette prestation ?
- Modalités d'intervention à travers des **exemples** de prestations réalisées.

Ce Modul'Pro s'adresse plus particulièrement aux référents de parcours ne connaissant pas la prestation ou ayant besoin d'un rappel.



### Publics

Pôle emploi  
Mission locale  
Cap emploi  
Chambres consulaires (Chambre d'agriculture, Chambre de commerce et d'industrie, Chambre des métiers et de l'artisanat)  
Cfas



### Modalités et durée

A distance – 1h



### Intervenants

Prestataires PAC de votre territoire mandatés par l'Agefiph



### Partenaire(s)



### Contact et inscription

Départements 03 15 63 :  
[accueilpac15@agesi-15.fr](mailto:accueilpac15@agesi-15.fr)

Départements 42 43 :  
[pac@asea43.org](mailto:pac@asea43.org)

Département 69 :  
[agefiph.pac69@handilyonrhone.org](mailto:agefiph.pac69@handilyonrhone.org)

Départements 07 26 :  
[pac0726@horizon-h.fr](mailto:pac0726@horizon-h.fr)

Département 38 :  
[accueilpac38@op38.org](mailto:accueilpac38@op38.org)

Départements 01 73 74 :  
[agefiph.pac@agir-h.org](mailto:agefiph.pac@agir-h.org)





## COMPRENDRE ET MOBILISER LA PRESTATION D'ANALYSE DES CAPACITES (PAC) – NIVEAU 2



### PRÉSENTATION

**Vous accompagnez une personne en situation de handicap dans sa recherche d'emploi ? Vous avez identifié un projet professionnel en lien avec cette personne (emploi, formation, alternance, création d'activité) ?**

**Vous avez découvert, en 2021, la nouvelle Prestation d'Analyse des Capacités ?**

**Vous envisagez une 1ère orientation vers la prestation ou souhaitez perfectionner votre pratique par de l'échange de pratiques avec des professionnels ?**

**Ce Modul'Pro est fait pour vous !**



### CONTENU

- **Bilan quantitatif et qualitatif du déploiement de la prestation en 2021.**
- **Analyse de pratiques sur la base de situation(s)\* que les participants souhaiteront partager.**

*\*Situations pour lesquelles vous avez besoin d'un appui, d'une analyse partagée avec le prestataire et les participants, afin de répondre à vos interrogations, et ainsi faciliter une orientation vers la prestation.*

- **Cas pratiques** proposés par le prestataire.



### Publics

Pôle emploi  
Mission locale  
Cap emploi  
Chambres consulaires (Chambre d'agriculture, Chambre de commerce et d'industrie, Chambre des métiers et de l'artisanat)  
Cfas



### Modalités et durée

A distance – 1h



### Intervenants

Prestataires PAC de votre territoire mandatés par l'Agefiph



### Partenaire(s)



### Contact et inscription

Départements 03 15 63 :  
[accueilpac15@agesi-15.fr](mailto:accueilpac15@agesi-15.fr)

Départements 42 43 :  
[pac@asea43.org](mailto:pac@asea43.org)

Département 69 :  
[agefiph.pac69@handilyonrhone.org](mailto:agefiph.pac69@handilyonrhone.org)

Départements 07 26 :  
[pac0726@horizon-h.fr](mailto:pac0726@horizon-h.fr)

Département 38 :  
[accueilpac38@op38.org](mailto:accueilpac38@op38.org)

Départements 01 73 74 :  
[agefiph.pac@agir-h.org](mailto:agefiph.pac@agir-h.org)



## COMPRENDRE ET MOBILISER LES AIDES FINANCIERES DE L'AGEFIPH



### PRÉSENTATION

L'offre de services et d'aides financières de l'Agefiph a pour objectif de sécuriser les parcours professionnels des personnes handicapées et vise prioritairement à compenser le handicap dans l'emploi.

Ces Modul'Pro vous permettront de connaître cette offre de manière globale et de mieux identifier les aides et prestations mobilisables, en particulier, par les entreprises adaptées.



### 2 MODULES DISPONIBLES

➤ Comprendre et mobiliser l'offre d'intervention de l'Agefiph

[Cliquer-ici](#)

➤ Les aides et prestations mobilisables par les entreprises adaptées

[Cliquer-ici](#)



### Publics

Cf : Modules



### Modalités et durée

Cf : Modules



### Intervenants

Cf : Modules



### Partenaire(s)



### Contact ou inscription

Cf : Modules



## LES AIDES ET PRESTATIONS MOBILISABLES PAR LES ENTREPRISES ADAPTEES



### PRÉSENTATION

**L'offre de services et d'aides financières de l'Agefiph a pour objectif de sécuriser les parcours professionnels des personnes handicapées et vise prioritairement à compenser le handicap dans l'emploi.**

**Ce Modul'Pro vous permettra de connaître cette offre de manière globale et de mieux identifier les aides et prestations mobilisables, en particulier, par les entreprises adaptées.**



### CONTENU

- Les missions de l'Agefiph
- L'offre globale en direction des personnes en situation de handicap
- L'offre globale en direction des entreprises adaptées et articulation avec les aides de l'Etat (dont les aides au poste)
- La mobilisation des aides de l'Agefiph

Cette session de professionnalisation vous permettra de comprendre à **quel moment et comment solliciter les aides** de l'Agefiph, en complémentarité des dispositifs de droit commun.

**Ce module est en cours de construction.**



### Publics

Entreprise adaptée (dont les Entreprises Adaptées inscrites dans l'expérimentation - CDD Tremplin et EATT)



### Modalités et durée

A distance – 1h15



### Intervenants

Agefiph



### Partenaire(s)



### Contact ou inscription

Pour nous contacter :  
[auvergne-rhone-alpes@agefiph.asso.fr](mailto:auvergne-rhone-alpes@agefiph.asso.fr)



## PRÉSENTATION

**Vous accompagnez une personne en situation de handicap dans l'accès à un emploi/à une formation ou dans son maintien dans l'emploi ? Les prestations d'appuis spécifiques permettent de bénéficier de l'intervention d'un expert pour identifier et mettre en œuvre les solutions de compensation les plus adaptées aux particularités du handicap de la personne. Découvrez-les avec ce Modul'Pro.**



## CONTENU

- Présentation des prestations d'appuis spécifiques
- Pourquoi et comment faire appel à ces prestations ?
- Durée et modalités de l'accompagnement
- Le rôle de l'expert et sa plus-value
- Les bénéfices de ces prestations
- Focus sur le handicap mental, le handicap psychique et les troubles cognitifs au cours du 1<sup>er</sup> semestre 2022



## Publics

Cap emploi  
Mission locale  
Pôle emploi  
Centres d'Aide à la Décision (Chambres Consulaires)  
CFAS  
Centres De Gestion de la Fonction Publique  
Services de Santé au Travail



## Modalités et durée

A distance – 1h30



## Intervenants

Agefiph/FIPHFP et experts/prestataires



## Partenaire(s)



## Contact ou inscription

Pour nous contacter :  
[auvergne-rhone-alpes@agefiph.asso.fr](mailto:auvergne-rhone-alpes@agefiph.asso.fr)

Pour s'inscrire :  
[Cliquer-ici](#)



## PRÉSENTATION

**En tant que référent handicap/acteur du monde économique vous souhaitez connaître les services dédiés aux entreprises qu'offre l'Agefiph ? Etre conseillé et/ou accompagné dans la mise en œuvre de votre politique handicap ? Connaître les bonnes pratiques de vos pairs ? Vous professionnaliser ? ou encore connaître les outils à votre disposition ?**

**Ce tout nouveau RDV appelé « Instant RRH » est fait pour vous !**



## CONTENU

- L'offre de conseil et d'accompagnement proposée par l'Agefiph aux entreprises
- Le Réseau des Référents Handicap et les avantages d'en être membre
- Les outils qui vous permettront d'avancer ( Activ Box, Activ Game, activateur de progrès, le centre de ressources,...)
- Les Modul'Pro dédiés aux entreprises
- Témoignage d'une entreprise



**Réseau des Référents  
Handicap**



## Publics

Référents handicap entreprise  
Tout acteur qui porte le sujet du handicap dans son entreprise  
Acteurs du monde économique et social



## Modalités et durée

Webinaire Mardi 25 janvier 2022

[ACCES AU WEBINAIRE - ICI](#)



## Intervenants

Agefiph



## Partenaire(s)



**Réseau des Référents  
Handicap**



## Contact

[entreprises.auvergne-rhone-alpes@agefiph.asso.fr](mailto:entreprises.auvergne-rhone-alpes@agefiph.asso.fr)



Dans l'emploi

# Maintenir en emploi un salarié en situation de handicap



## MAINTENIR EN EMPLOI UN SALARIE EN SITUATION DE HANDICAP



### PRÉSENTATION

**Vous êtes confronté à la situation d'un salarié qui après un accident ou une maladie pourrait ne plus être en mesure de travailler à son poste actuel ? L'action précoce est la meilleure réponse. Ces Modul'Pro vous conseillent et vous informent sur les solutions que vous pouvez mettre en œuvre.**



### 5 MODULES DISPONIBLES

- **Intégrer une procédure de maintien dans l'emploi** et construire un plan d'action  
[Cliquer-ici](#)
- **Arrêt de travail** : tout ce que vous devez savoir pour réussir la reprise et l'accompagnement de vos salariés  
[Cliquer ici](#)
- Mettre le **dialogue social** au service de l'accompagnement des salariés présentant un risque d'inaptitude  
[Cliquer-ici](#)
- **Agir et éviter l'inaptitude** : repérer précocement les salariés en difficulté du fait de leur état de santé  
[Cliquer-ici](#)
- **Accompagner la reconversion professionnelle** des salariés en risque d'inaptitude  
[Cliquer-ici](#)



### Publics

Cf. Modules



### Modalités et durée

Cf. Modules



### Intervenants

Cf. Modules



### Partenaire(s)

Cf. Modules



### Contact ou inscription

[auvergne-rhone-alpes@agefiph.asso.fr](mailto:auvergne-rhone-alpes@agefiph.asso.fr)



Dans l'emploi

# Maintenir en emploi un salarié en situation de handicap



## MAINTENIR EN EMPLOI UN SALARIE EN SITUATION DE HANDICAP



### PRÉSENTATION

**Vous êtes confronté à la situation d'un salarié qui après un accident ou une maladie pourrait ne plus être en mesure de travailler à son poste actuel ? L'action précoce est la meilleure réponse. Ces Modul'Pro vous conseillent et vous informent sur les solutions que vous pouvez mettre en œuvre.**



### 4 MODULES DISPONIBLES

- ➔ **Arrêt de travail** : tout ce que vous devez savoir pour réussir la reprise et l'accompagnement de vos salariés  
[Cliquer ici](#)
- ➔ Mettre le **dialogue social** au service de l'accompagnement des salariés présentant un risque d'inaptitude  
[Cliquer-ici](#)
- ➔ **Agir et éviter l'inaptitude** : repérer précocement les salariés en difficulté du fait de leur état de santé  
[Cliquer-ici](#)
- ➔ **Accompagner la reconversion professionnelle** des salariés en risque d'inaptitude  
[Cliquer-ici](#)



### Publics

Cf. Modules



### Modalités et durée

Cf. Modules



### Intervenants

Cf. Modules



### Partenaire(s)

Cf. Modules



### Contact ou inscription

[auvergne-rhone-alpes@agefiph.asso.fr](mailto:auvergne-rhone-alpes@agefiph.asso.fr)



Dans l'emploi

# Maintenir en emploi un salarié en situation de handicap



## INTEGRER UNE PROCEDURE DE MAINTIEN DANS L'EMPLOI ET CONSTRUIRE UN PLAN D'ACTION



### PRÉSENTATION

**En tant que référent handicap, vos missions sont variées et vous devez intervenir à plusieurs niveaux au sein de l'entreprise.**

**Ce Modul'Pro a été conçu pour vous accompagner dans la compréhension et la réalisation de votre mission au quotidien. Vous permettre de bien appréhender votre rôle et vous aiguiller vers les bons outils et interlocuteurs sur le champ du maintien.**



### CONTENU

- La définition et les enjeux du maintien dans l'emploi
- Les étapes du maintien dans l'emploi
- Les acteurs mobilisables et dispositifs d'aides



**Réseau des Référents Handicap**



### Publics

Référent handicap en Entreprise  
Tout acteur qui porte le sujet du handicap dans son entreprise



### Modalités et durée

A distance – 3h



### Intervenants

Agefiph



### Partenaire(s)



### Contact ou inscription

Pour nous contacter :  
[entreprises.auvergne-rhone-alpes@agefiph.asso.fr](mailto:entreprises.auvergne-rhone-alpes@agefiph.asso.fr)

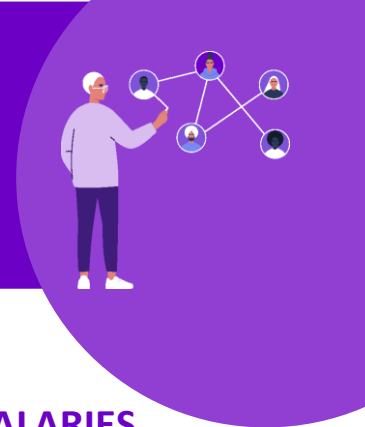
Pour vous inscrire :  
[Cliquer-ici](#)





Dans l'emploi

# Maintenir en emploi un salarié en situation de handicap



## ARRET DE TRAVAIL : TOUT CE QUE VOUS DEVEZ SAVOIR POUR REUSSIR LA REPRISE ET L'ACCOMPAGNEMENT DE VOS SALARIES



### PRÉSENTATION

**Vous êtes confronté à des arrêts de travail ? Comment réussir la reprise et l'accompagnement des salariés concernés ? Ce Modul'Pro vous conseille et vous informe sur les solutions que vous pouvez mettre en œuvre.**



### CONTENU

- Rappel du cadre réglementaire et des différents types d'arrêts longs
- Acteurs intervenant dans le processus d'accompagnement du salarié en arrêt
- Rôle de l'employeur
- Accompagner les reconversions professionnelles
- Visite de pré-reprise, essai encadré, contrat de rééducation professionnelle, aides de l'Assurance Maladie
- Dispositifs et appuis territoriaux portés par la DREETS et l'Agefiph à destination des employeurs



### Publics

Référent handicap en entreprise  
Acteur du monde économique et social  
Professionnel de la santé au travail/du maintien dans l'emploi  
Acteur du dialogue social



### Modalités et durée

[ACCES AU WEBINAIRE - ICI](#)

A distance, 1h30



### Intervenants

Agefiph et partenaires



### Partenaire(s)



### Contact

[auvergne-rhone-alpes@agefiph.asso.fr](mailto:auvergne-rhone-alpes@agefiph.asso.fr)



Dans l'emploi

# Maintenir en emploi un salarié en situation de handicap



## METTRE LE DIALOGUE SOCIAL AU SERVICE DE L'ACCOMPAGNEMENT DES SALARIES PRESENTANT UN RISQUE D'INAPTITUDE



### PRÉSENTATION

**Comment mettre le dialogue social au service des salariés présentant des risques d'inaptitudes ? Quels leviers pour co-construire une politique préventive pour le maintien dans l'emploi ? Ce Modul'Pro vous informe et conseille pour mettre en place une politique dans le cadre du dialogue social.**



### CONTENU

- La désinsertion professionnelle, l'inaptitude : définition et enjeux
- Les indicateurs à suivre
- Le rôle du Comité Social et Economique (CSE)
- Le rôle des partenaires sociaux
- Les leviers pour co-construire une politique proactive du maintien dans l'emploi dans le cadre du dialogue social



### Publics

Référent handicap en entreprise  
Acteur du monde économique et social  
Professionnel de la santé au travail/du maintien dans l'emploi  
Acteur du dialogue social



### Modalités et durée

[ACCES AU WEBINAIRE - ICI](#)

A distance, 1h30



### Intervenants

Agefiph et partenaires



### Partenaire(s)



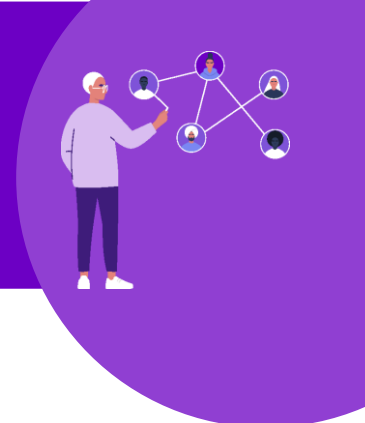
### Contact

[auvergne-rhone-alpes@agefiph.asso.fr](mailto:auvergne-rhone-alpes@agefiph.asso.fr)



Dans l'emploi

# Maintenir en emploi un salarié en situation de handicap



## AGIR ET EVITER L'INAPTITUDE : REPERER PRECOCEMENT LES SALARIES EN DIFFICULTE DU FAIT DE LEUR ETAT DE SANTE



### PRÉSENTATION

**Comment repérer les situations à risque ? Quels outils, appuis mobiliser ? Ce Modul'Pro vous conseille et vous informe sur le repérage précoce des salariés en difficulté.**



### CONTENU

- Définir les situations à risque au travers d'illustrations concrètes
- Les indicateurs d'alerte
- Les outils, les dispositifs pour prévenir la désinsertion professionnelle
- Le rôle du manager et du collectif de travail



### Publics

Référent handicap en entreprise  
Acteur du monde économique et social  
Professionnel de la santé au travail/du maintien dans l'emploi  
Acteur du dialogue social



### Modalités et durée

[ACCES AU WEBINAIRE - ICI](#)

A distance - 1h30



### Intervenants

Agefiph et partenaires



### Partenaire(s)



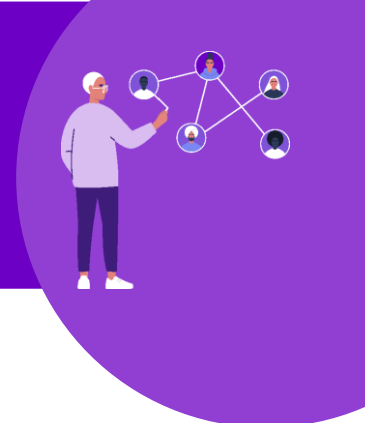
### Contact

[auvergne-rhone-alpes@agefiph.asso.fr](mailto:auvergne-rhone-alpes@agefiph.asso.fr)



Dans l'emploi

# Maintenir en emploi un salarié en situation de handicap



## ACCOMPAGNER LA RECONVERSION PROFESSIONNELLE DES SALARIES EN RISQUE D'INAPTITUDE



### PRÉSENTATION

**Comment accompagner la reconversion professionnelle ? Quels dispositifs mobiliser ? Ce Modul'Pro vous conseille et vous informe pour accompagner ces situations.**



### CONTENU

- La reconversion professionnelle : définition
- Les appuis et dispositifs mobilisables : Inclu'Pro formation, Période de mise en situation en milieu professionnel (PMSMP), l'accompagnement Cap emploi...
- Le rôle de l'employeur



### Publics

Référent handicap en entreprise  
Acteur du monde économique et social  
Professionnel de la santé au travail/du maintien dans l'emploi  
Acteur du dialogue social



### Modalités et durée

[ACCES AU WEBINAIRE - ICI](#)

A distance - 1h30



### Intervenants

Agefiph et partenaires



### Partenaire(s)



### Contact

[auvergne-rhone-alpes@agefiph.asso.fr](mailto:auvergne-rhone-alpes@agefiph.asso.fr)



## PROPOSER UNE OFFRE DE FORMATION ACCESSIBLE AUX PERSONNES EN SITUATION DE HANDICAP



### PRÉSENTATION

**Vous intervenez ou allez intervenir auprès de personnes en situation de handicap engagées dans un parcours de formation. Est-il nécessaire d'adapter vos contenus et outils pédagogiques ? Ces Modul'Pro ont été pensé pour vous accompagner dans la prise en compte des besoins des apprenants en situation de handicap.**



### 7 MODULES DISPONIBLES

- Développer une offre de formation inclusive  
[Cliquer-ici](#)
- Handicap et compensation en formation  
[Cliquer-ici](#)
- Accessibilité numérique et pédagogie inclusive  
[Cliquer-ici](#)
- Aborder le handicap dans sa pratique professionnelle  
[Cliquer-ici](#)
- Les troubles spécifiques des apprentissages (DYS et TDAH)  
[Cliquer-ici](#)
- Troubles psychiques et insertion professionnelle  
[Cliquer-ici](#)
- Prise en compte des typologies de handicap en formation pour les organismes chartés H+ Formation  
[Cliquer-ici](#)



### Publics

Référent handicap en CFA ou en centre de formation Acteur de la formation professionnelle / de l'alternance



### Modalités et durée

Cf. Modules



### Intervenants

Cf. Modules



### Partenaire(s)

Cf. Modules



### Contact ou inscription

Cf. Modules

# Proposer une offre de formation accessible aux personnes en situation de handicap



## DEVELOPPER UNE OFFRE DE FORMATION INCLUSIVE



### PRÉSENTATION

**Vous intervenez ou allez intervenir auprès de personnes en situation de handicap engagées dans un parcours de formation. Est-il nécessaire d'adapter vos contenus et outils pédagogiques ?**  
**Ce Modul'Pro a été pensé pour vous accompagner dans la prise en compte des besoins des apprenants en situation de handicap.**



### CONTENU

- Les besoins des structures de formation ? Les réponses des Ressources Handicap Formation
- Le Référent Handicap en actions
- La certification Qualiopi, un levier pour une offre de formation inclusive



### Publics

Référent handicap en CFA ou en centre de formation Acteur de la formation professionnelle / de l'alternance



### Modalités et durée

1 heure à distance



### Intervenants



### Partenaire(s)



### Contact ou inscription

Pour nous contacter :  
[rhf-ara@agefiph.asso.fr](mailto:rhf-ara@agefiph.asso.fr)

Pour vous inscrire :  
[Cliquer-ici](#)

# Proposer une offre de formation accessible aux personnes en situation de handicap



## HANDICAP ET COMPENSATION EN FORMATION



### PRÉSENTATION

**Vous intervenez ou allez intervenir auprès de personnes en situation de handicap engagées dans un parcours de formation. Est-il nécessaire d'adapter vos contenus et outils pédagogiques ?**  
Ce Modul'Pro a été pensé pour vous accompagner dans la prise en compte des besoins des apprenants en situation de handicap.



### CONTENU

- Acquérir une méthodologie en matière d'adaptation pédagogique et de compensation du handicap
- Identifier les aides, dispositifs et partenaires mobilisables



### Publics

Référent handicap en CFA ou en centre de formation  
Acteur de la formation professionnelle / de l'alternance



### Modalités et durée

A distance  
3h30



### Intervenants



**Via Compétences**  
CARIF OREF AUVERGNE-RHÔNE-ALPES  
État - Région - Partenaires Sociaux



### Partenaire(s)



**Via Compétences**  
CARIF OREF AUVERGNE-RHÔNE-ALPES  
État - Région - Partenaires Sociaux



### Contact ou inscription

Pour vous inscrire :  
[Cliquer-ici](#)

# Proposer une offre de formation accessible aux personnes en situation de handicap



## ACCESSIBILITE NUMERIQUE ET PEDAGOGIE INCLUSIVE



### PRÉSENTATION

**L'accessibilité numérique est un enjeu essentiel pour la formation professionnelle et la mise en place d'une pédagogie inclusive. De l'information sur leurs prestations diffusées sur leurs sites internet, aux supports pédagogiques adaptés à leurs publics, les organismes de formation sont soumis aux réglementations de l'accessibilité numérique.**

**A l'heure de la digitalisation, de la multi modalité, et de l'innovation pédagogique, les formateurs intègrent une diversité de médias et d'outils numériques dans leurs animations, dans leurs supports de formation qui gagneront à être accessibles dès leur conception.**



### CONTENU

- Comprendre l'accessibilité numérique et ses enjeux sur les contenus numériques.
- Comprendre les problèmes rencontrés par les utilisateurs en situation de handicap lorsqu'ils consultent des contenus numériques.
- Acquérir les connaissances nécessaires pour prendre en compte l'accessibilité dans la conception et la production de contenus numériques (texte, image, vidéo, son) en fonction des différents supports bureautiques (Word, PowerPoint, PDF, etc.).
- Savoir identifier les éléments-clés de l'accessibilité des contenus pour diffuser les bonnes pratiques et évaluer l'accessibilité de contenus (Word, PowerPoint, PDF mais également modules e-learning, Storyline, etc.).



### Publics

Référent handicap en CFA ou en centre de formation  
Acteur de la formation professionnelle / de l'alternance



### Modalités et durée

A distance  
14h00



### Intervenants



### Partenaire(s)

 **Via Compétences**  
CARIF OREF AUVERGNE-RHÔNE-ALPES  
État - Région - Partenaires Sociaux



### Contact ou inscription

Pour vous inscrire :  
[Cliquer-ici](#)





## SPÉCIAL CFA : COÛT CONTRAT MAJORÉ MODE D'EMPLOI



### PRÉSENTATION

**Vous intervenez ou allez intervenir auprès d'apprentis en situation de handicap engagés dans un parcours de formation. Quelles sont les modalités de prise en charge, le rôle des différents acteurs (CFA, OPCO, Agefiph) ? Ce Modul'Pro a été pensé pour vous accompagner dans la mise en œuvre de la réforme de l'apprentissage.**



### CONTENU

- Obligations réglementaires des structures de formation sur l'accessibilité et la compensation
- Coût contrat majoré
- Grille Agefiph d'évaluation des besoins des apprenants en situation de handicap
- Aide à l'adaptation des situations de formation (2ASF)



### Publics

Référent handicap en CFA ou en centre de formation  
Acteur de la formation professionnelle / de l'alternance



### Modalités et durée

1 heure à distance



### Intervenants



Ressources Handicap Formation



### Partenaire(s)



### Contact ou inscription

Pour nous contacter :  
[rhf-ara@agefiph.asso.fr](mailto:rhf-ara@agefiph.asso.fr)

Pour vous inscrire :  
[Cliquer-ici](#)

# Proposer une offre de formation accessible aux personnes en situation de handicap



## ABORDER LE HANDICAP DANS SA PRATIQUE PROFESSIONNELLE



### PRÉSENTATION

**Vous accompagnez, formez des publics en situation de handicap, reconnu ou non ou ayant des problématiques de santé. Comment identifier ces situations ? Comment les prendre en compte dans votre accompagnement ? Quelle posture professionnelle adopter ?**

**A travers des notions sociologiques et juridiques, des retours d'expériences, cette formation vous permettra d'ajuster votre pratique aux situations rencontrées.**



### CONTENU

➤ **Modules d'autoformation à suivre en amont de la journée en présentiel (3h) :**

Points de repères sur le handicap sur la plateforme de formation en ligne [www.moockie.fr](http://www.moockie.fr)

Reconnaissance du handicap sur la plateforme de formation en ligne [www.moockie.fr](http://www.moockie.fr)

➤ **Journée présentielle (7h) :**

Accueil, accompagnement, formation : posture professionnelle et conduite d'entretien avec une personne en situation de handicap : être à l'aise et mettre à l'aise la personne, les choses à dire/ne pas dire

Repérage des situations de handicap – Analyse et incidences sur les parcours

Comprendre le processus de deuil et la dynamique du déni (individuel /collectif)

Argumentaire et bonnes pratiques pour accompagner la démarche de reconnaissance du handicap : les freins à lever, à contourner et les avantages

Identification de mes limites professionnelles et passages de relais

Partage et maîtrise des informations transmises en interne/en externe



### Publics

Référent handicap en CFA ou en centre de formation Acteur de la formation professionnelle / de l'alternance



### Modalités et durée

10 heures, à distance et en présentiel



### Intervenants



### Partenaire(s)



### Contact ou inscription

Pour vous inscrire :  
[Cliquer-ici](#)



## TROUBLES SPECIFIQUES DES APPRENTISSAGES (DYS ET TDAH)



### PRÉSENTATION

**Vous accompagnez et/ou formez des personnes qui peuvent présenter des troubles du langage et des apprentissages.**

**Regroupant l'ensemble des DYS : dyslexie, dysphasie, dyspraxie, dyscalculie, dysorthographe ces troubles cognitifs spécifiques nécessitent de pouvoir être repérés et pris en compte dans les pratiques et les pédagogies.**

**Ce Modul'Pro vous permettra de connaître les caractéristiques et les incidences de ces troubles, et d'identifier des relais et des moyens de compensation à disposition.**



### CONTENU

- Connaître les différents troubles des apprentissages
- Apprendre à repérer les signes caractéristiques
- Être en capacité d'accompagner des personnes présentant des troubles des apprentissages
- Savoir adapter ses pratiques professionnelles, utiliser des méthodes de compensation



### Publics

Référent handicap en CFA ou en centre de formation  
Acteur de la formation professionnelle / de l'alternance



### Modalités et durée

7 heures en présentiel



### Intervenants



### Partenaire(s)



**Via Compétences**

CARIF OREF AUVERGNE-RHÔNE-ALPES  
État - Région - Partenaires Sociaux



### Contact ou inscription

Pour vous inscrire :

[Cliquer-ici](#)



## TROUBLES PSYCHIQUES ET INSERTION PROFESSIONNELLE



### PRÉSENTATION

**En France, le handicap psychique représente plus de 13% des personnes ayant une reconnaissance administrative du handicap. Ces troubles aux origines diverses, plus ou moins visibles, sont responsables de nombreuses situations de désinsertion professionnelle et de rupture de parcours.**

**L'enjeu pour les professionnels de l'emploi et de la formation est de mieux comprendre la problématique spécifique posée par les troubles psychiques pour mieux accompagner les publics de plus en plus nombreux qui en relèvent.**



### CONTENU

- Définir le handicap psychique, connaître les troubles associés et les principales maladies
- Repérer et objectiver les incidences du handicap
- Identifier les moyens de compensation
- Acquérir des repères dans l'accompagnement des personnes
- Repérer les acteurs et dispositifs mobilisables sur le territoire



### Publics

Référent handicap en CFA ou en centre de formation  
Acteur de la formation professionnelle / de l'alternance



### Modalités et durée

7 heures en présentiel



### Intervenants



### Partenaire(s)



**Via Compétences**  
CARIF OREF AUVERGNE-RHÔNE-ALPES  
État - Région - Partenaires Sociaux



### Contact ou inscription

Pour vous inscrire :  
[Cliquer-ici](#)

# Proposer une offre de formation accessible aux personnes en situation de handicap



## PRISE EN COMPTE DES TYPOLOGIES DE HANDICAP EN FORMATION POUR LES ORGANISMES CHARTES H+ FORMATION



### PRÉSENTATION

**Vous intervenez ou allez intervenir auprès de personnes en situation de handicap engagées dans un parcours de formation. Est-il nécessaire d'adapter vos contenus et outils pédagogiques ? Ce Modul'Pro a été pensé pour vous accompagner dans la prise en compte des besoins des apprenants en situation de handicap.**



### CONTENU

En fonction de la typologie de handicap

- Actualiser ses connaissances sur une typologie de handicap : troubles du spectre de l'autisme, troubles DYS, handicap psychique, déficience auditive, déficience visuelle
- Définir des principes communs pour prendre en compte la personne dans les dispositifs d'accueil, d'accompagnement et de formation, au sein des établissements de formation et au sein des équipes pédagogiques
- Elaborer des propositions d'accueil, d'accompagnement et d'adaptations pédagogiques pour répondre aux besoins spécifiques des publics concernés



### Publics

Référent handicap en CFA ou en centre de formation charté H+ Formation



### Modalités et durée

7 heures en présentiel ou à distance



### Intervenants

Alter Egal : prestataire mandaté par l'Agefiph



### Partenaire(s)



### Contact ou inscription

Pour vous inscrire : [Cliquer-ici](#)



## DEVELOPPER UNE OFFRE DE FORMATION INCLUSIVE



### PRÉSENTATION

**Vous intervenez ou allez intervenir auprès de personnes en situation de handicap engagées dans un parcours de formation. Est-il nécessaire d'adapter vos contenus et outils pédagogiques ?**  
Ce Modul'Pro a été pensé pour vous accompagner dans la prise en compte des besoins des apprenants en situation de handicap.



### CONTENU

- Les besoins des structures de formation ? Les réponses des Ressources Handicap Formation
- Le Référent Handicap en actions
- La certification Qualiopi, un levier pour une offre de formation inclusive



### Publics

Référent handicap en CFA ou en centre de formation  
Acteur de la formation professionnelle / de l'alternance



### Modalités et durée

1 heure à distance



### Intervenants



**Ressources Handicap Formation**



### Partenaire(s)



### Contact ou inscription

Pour nous contacter :  
[rhf-ara@agefiph.asso.fr](mailto:rhf-ara@agefiph.asso.fr)

Pour vous inscrire :  
[Cliquer-ici](#)