

DYS sur 10

Dys sur 10 est une série de 5 vidéos réalisées par l'Agefiph et la troupe de théâtre professionnelle de l'ESAT du Cailly.

QU'EST-CE QU'UN ESAT ?

Les Établissements et Services d'Aide par le Travail (ESAT) sont des structures qui permettent aux personnes en situation de handicap d'exercer une activité professionnelle tout en bénéficiant d'un soutien médico-social et éducatif dans un milieu protégé. Cette structure accueille des personnes dont les capacités de travail et le manque d'autonomie ne leur permettent pas, momentanément ou durablement, ni de travailler dans une entreprise ordinaire ni dans une entreprise adaptée.

POURQUOI DYS SUR 10 ?

Dys sur 10 a pour objectif de sensibiliser à la réalité et à la diversité des troubles Dys avec une approche ludique et humoristique. Tout le monde a déjà entendu le nom « Dyslexie » mais qui connaît réellement ce trouble ? Et ne parlons pas de la dysphasie ou de la dyspraxie... Dys sur 10 vous permettra d'interpeller, de sensibiliser et de questionner l'ensemble de vos collaborateurs en diffusant des vidéos courtes et percutantes.

Construire à la manière d'une vidéo-quiz, elle met en avant et explique chaque trouble Dys via une scénette de la vie quotidienne en entreprise. Les collaborateurs sont ensuite invités à se questionner pendant quelques secondes avant d'apporter la réponse via des informations courtes, simples et imagées.

DYS

sur

10

QUE SONT LES TROUBLES DYS ?

Les troubles "Dys" sont des troubles cognitifs spécifiques et durables. Ils touchent les fonctions cognitives du cerveau. Ces troubles apparaissent au cours du développement de l'enfant, avant ou lors des premiers apprentissages, et persistent à l'âge adulte. C'est pour cela qu'on parle généralement des troubles Dys comme de troubles de l'apprentissage. Ils ont des répercussions sur la vie scolaire, professionnelle et sociale.

Certains de ces troubles affectent les apprentissages précoces : langage oral, geste et à l'attention... D'autres affectent plus spécifiquement les apprentissages scolaires comme le langage écrit, le calcul.

Les troubles Dys ne sont pas liés à une déficience intellectuelle mais à des dysfonctionnements dans un domaine de compétence. Ils peuvent être plus ou moins sévères selon les cas. Par ailleurs, il est rare qu'une personne souffrant d'un trouble Dys ne soit pas également affecté par un ou plusieurs autres troubles Dys.

POUR ALLER PLUS LOIN SUR LES TROUBLES DYS

Vous pourrez retrouver sur le site de l'Agefiph et via les liens ci-dessous 4 fiches pratiques qui expliquent davantage et concrètement les troubles Dys. Ces fiches ont été réalisées par l'Agefiph et NormanDys Pédiatrie.

→ [La dyscalculie](#)

→ [La dysphasie](#)

→ [La dyslexie – dysorthographe](#)

→ [La dyspraxie](#)



DYS

sur
10

COMMENT DIFFUSER LES VIDÉOS ?

Nous vous proposons 5 vidéos avec 1 vidéo de lancement et de présentation de la série, 1 vidéo sur la dyslexie-dysorthographe, 1 vidéo sur la Dyscalculie, 1 vidéo sur la Dysphasie et 1 vidéo sur la Dyspraxie.

Ces vidéos ont été conçues comme une minisérie pour vous permettre de les déployer sur 5 jours :



Lundi

→ Présentation



Mardi

→ Dyslexie-dysorthographe



Mercredi

→ Dysphasie

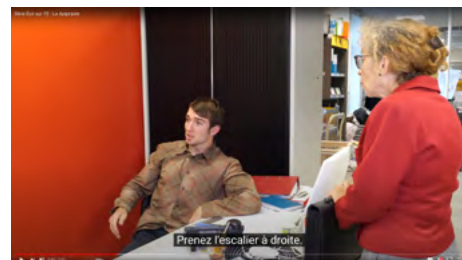


Cliquez sur les vignettes pour accéder aux différentes vidéos !



Jeudi

→ Dyscalculie



Vendredi

→ Dyspraxie



La vidéo du lundi introduit l'ensemble des acteurs et des personnages que vous retrouverez ensuite dans les vidéos quotidiennes. La Dyspraxie est recommandée pour une diffusion le vendredi car nous recroisons à travers celle-ci tous les personnages des vidéos précédentes.

Ces vidéos sont disponibles sur la chaîne YouTube de l'Agefiph.